



Çamaşır Kurutma Makinesi

Kullanma Kılavuzu



800 KM



TR

2960312761/16-09-20(1628)

Lütfen önce bu kılavuzu okuyun!

Değerli Müşterimiz,

Arçelik ürününü tercih ettiğiniz için teşekkür ederiz. Yüksek kalite ve teknoloji ile üretilmiş olan ürününüzün size en iyi verimi sunmasını istiyoruz. Bunun için, bu kılavuzun tamamını ve verilen diğer belgeleri ürünü kullanmadan önce dikkatle okuyun ve bir başvuru kaynağı olarak saklayın. Ürünü başka birisine vererseniz, kullanma kılavuzunu da birlikte verin. Kullanma kılavuzunda belirtilen tüm bilgi ve uyarıları dikkate alarak talimatlara uyun. Bu kullanma kılavuzunu kapak sayfasında belirtilen modeller için kullanın.



Talimatları okuyun.

Semboller ve açıklamaları

Kullanma kılavuzunda şu semboller yer almaktadır:



TEHLİKE !

- Elektrik çarpmasına karşı uyarı.



TEHLİKE !

- Yangın tehlikesine karşı uyarı.



UYARI !

- Can ve mal açısından tehlikeli durumlara karşı uyarı.



UYARI !

- Sıcak yüzeylere karşı uyarı.



UYARI !

- Haşlanma tehlikesine karşı uyarı



NOT

- Önemli bilgiler veya kullanımla ilgili faydalı ipuçları.



Ürünün ambalajı, Ulusal Çevre Mevzuatımız gereği geri dönüştürülebilir malzemelerden üretilmiştir.



Bu ürün, çevreye saygılı modern tesislerde doğaya zarar vermeden üretilmiştir.



1 Önemli güvenlik ve çevre talimatları



NOT !

- Bu bölümde, yaralanma ya da maddi hasar tehlikelerini önlemeye yardımcı olacak güvenlik talimatları yer almaktadır. Bu talimatlara uyulmaması halinde her türlü garanti geçersiz hale gelir.

1.1 Genel güvenlik



UYARI !

- Bu cihaz, 8 yaşından büyük çocuklar ile fiziksel, algısal veya zihinsel becerileri kısıtlı kişiler tarafından, ancak gözetim altında bulunmaları veya cihazın güvenli bir şekilde kullanımı ile ilgili talimatlar verilmesi ve ilişkili tehlikelerin bilincinde olmaları durumunda kullanılabilir. Çocuklar cihazla oynamamalıdır. Gözetim altında olmadıkları sürece, temizlik ve bakım işlemleri çocuklar tarafından yapılmamalıdır.
- 3 yaşından küçük çocuklar sürekli nezaret edilmedikleri sürece kurutma makinesinden uzak tutulmalıdır.



UYARI !

- Ayarlanabilir ayaklar çıkartılmamalıdır. Kurutma makinesi ile zemin arasındaki boşluk; halı, tahta ve bant gibi malzemelerle azaltılmamalıdır. Bu durum kurutma makinesinin arızalanmasına neden olabilir.
- Kurulum ve tamir işlemlerini her zaman Yetkili Servise yaptırın. Yetkili olmayan kişiler tarafından yapılan işlemler nedeniyle doğabilecek zararlardan üretici firma sorumlu tutulamaz.
- Kurutma makinesini üzerine su püskürterek veya su dökerek kesinlikle yıkamayın! Elektrik çarpma tehlikesi vardır!


Buhar programı fonksiyonu olan ürünlerde



UYARI !


- Buhar programlarında sadece damıtılmış su veya makinanın su tankındaki yoğunlaşmış suyu kullanın. Şebeke suyu veya katkı maddesi kullanmayın. Su tankındaki yoğunlaşmış suyu kullanırken filtreden geçirilerek liflerden arındırılmış olması gerekmektedir.
- Buhar programlarının çalışması sırasında kapağı açmayın. Sıcak buhar çıkışı olabilir.

1.1.1 Elektrik güvenliđi



TEHLİKE !


- Kurulum sırasında elektrik bağlantısı yapılırken elektrik güvenliđi talimatları dikkate alınmalıdır.
- Cihaza, zamanlayıcı gibi harici bir anahtarlama cihazından güç beslemesi yapılmamalıdır veya düzenli olarak tesisat tarafından açılan ve kapatılan bir devreye bağlanmamalıdır.
- Kurutma makinesini sigorta korumalı bir topraklı bir prize bağlayın. Topraklama tesisatını ehliyetli bir elektrikçiye yaptırın. Kurutma makinesinin, yerel yönetmeliklere uygun topraklama yapılmadan kullanılması halinde ortaya çıkacak zararlardan firmamız sorumlu olmayacaktır.
- Voltaj ve izin verilen sigorta koruması tip etiketinde belirtilmiştir.
- Tip etiketinde belirtilen voltaj, şebeke voltajınıza eş değer olmalıdır.
- Kurutma makinesi kullanımda değilse fişini prizden çekin.
- Kurulum, bakım, temizlik ve tamir işlemleri sırasında kurutma makinesinin fişini prizden çekin.
- Fişe ıslak ellerle dokunmayın! Fişi çekmek için kablosundan tutmayın, her zaman fişi tutarak çekin.



TEHLİKE !

- Yangın veya elektrik çarpması riskini azaltmak açısından, kurutma makinesini şebeke elektriđine bağlamak için uzatma kabloları, çoklu prizler veya adaptör kullanmayın.
- Elektrik kablosunun fişi kurulumdan sonra kolay erişilebilir olmalıdır.
- Hasar görmüş şebeke kablosu Yetkili Servis'e bildirilerek deđiştirilmelidir.
- Kurutma makinesi arızalı ise yetkili servis tarafından onarılmadan çalıştırılmamalıdır! Elektrik çarpma tehlikesi vardır!

1.1.2 Ürün güvenliđi



UYARI !

- Kurutucunun hava girişinin açık olduğundan ve iyi havalandırıldığından emin olun.
- Üründe R290 sođutma sıvısı bulunmaktadır.
- R290 çevre dostu ancak yanıcı bir sođutma sıvısıdır.
- Ürünü olası ısı kaynaklarından uzak tutun, aksi takdirde alev alabilir.



TEHLİKE !

- Yangın tehlikesi nedeniyle aşağıda sıralanan çamaşırlar veya eşyalar kurutma makinesinde kurutulmamalıdır.
- Yıkanmamış çamaşırlar
- Yağ, aseton, yakıt, kerosen, leke gidericiler, terebentin, parafin, parafin sökücüler, petrol, mum veya mum gidericiler ile kirlenen ürünler kurutucuda kurutulmadan önce sıcak su ve bol miktarda deterjan ile yıkanmalıdır.
- Bu nedenle özellikle yukarıda belirtilen kirleri içeren çamaşırların çok iyi yıkanmış olmaları gerekir, bunun için yeterli miktarda deterjan kullanın ve yüksek bir yıkama ısısı seçin.



TEHLİKE !

Yangın tehlikesi nedeniyle aşağıda sıralanan çamaşırlar veya eşyalar kurutma makinesinde asla kurutulmamalıdır:

- Lastik köpük (lateks köpük), duş boneleri, su geçirmez tekstil ürünleri, kauçuk destekli maddeler, lastik köpük pedlerle desteklenmiş giysiler ya da yastıklar.
- Sanayi kimyasallarıyla temizlenmiş giysiler.



TEHLİKE !

- Çakmak, kibrit, bozuk para, metal parça, iğne vb. eşyalar kurutma makinenizin tambur grubuna zarar verebilir yada fonksiyonel çalışma problemine yol açabilir. Bu yüzden kurutma makinenize yükleyeceğiniz tüm çamaşırlarınızı kontrol edin. Kurutma makinenizi kurutma programı bitmeden önce durdurmayın. Bunu yapmak zorundaysanız tüm çamaşırları hızlıca çıkartıp ısılarının hemen yayılması için bir yere serin. İyi yıkanmamış çamaşırların kendi kendine tutuşma ve hatta kurutma bittikten sonra bile tutuşma olasılığı vardır.
- Çıplak ateş de dahil olmak üzere diğer yakıt türleriyle çalışan cihazlardan çıkan gazların geri teperek odaya dolmasını önlemek için yeterli havalandırma sağlayın.



UYARI !

Metal desteklere sahip iç çamaşırları kurutma makinesinde kurutulmamalıdır. Bu metal destekler kurutma esnasında gevşeyerek koparsa, kurutma makinesinde hasara yol açabilir.



NOT

Yumuşatıcı veya benzeri ürünleri, üreticilerinin talimatlarına göre kullanın.

Her yüklemeden önce veya sonra lif filtresini temizleyin. Kurutma makinesini lif filtresi olmadan kesinlikle kullanmayın.



UYARI !

- Kurutma makinesini kendi başınıza onarmayı kesinlikle denemeyin. Anladığınız veya yerine getirme becerilerine sahip olduğunuz herhangi bir onarım veya parça değişikliği işlemi kullanıcı bakım talimatlarında ya da yayınlanmış kullanıcı onarım talimatlarında açıkça önerilmediği sürece yapmaya kalkışmayın. Aksi takdirde kendinizin ve başkalarının hayatını tehlikeye atarsınız.
- Kurutma makinenizin kurulumunun yapılacağı alanda yükleme kapağının açılmasına engel olacak kilitlenebilir, sürgülü veya menteşeli kapı bulunmamalıdır.
- Kurutma makinenizi ev kullanım alanlarına kurun. (Banyo, kapalı balkon, garaj ve benzeri alanlar)
- Ev hayvanlarının kurutma makinesinin içine girmemesine dikkat edin. Kullanımdan önce kurutma makinesinin içini kontrol edin.
- Kurutma makinenizin yükleme kapağı açıkken yükleme kapağına yaslanmayın, kurutma makinesi devrilebilir.
- Kurutma makinesi etrafında lif birikmesine izin verilmemelidir.

1.2 Çamaşır makinesi üzerine kurulum

Çamaşır kurutma makinesinin çamaşır makinesi üzerinde kullanımı için, iki makine arasında sabitleme parçası kullanılmalıdır. Sabitleme parçasının Yetkili Servis tarafından monte edilmesi gerekir.

Kurutma makinesi, çamaşır makinesinin üzerine yerleştirildiğinde toplam ağırlıkları –dolmuş halde– yaklaşık 180 kilogramı bulur. Ürünleri yeterli yük taşıma kapasitesine sahip sağlam bir zemin üzerine yerleştirin!



UYARI !

- Çamaşır makinesi, kurutma makinesinin üzerine yerleştirilemez. Çamaşır makinesi üzerine kurulum sırasında yukarıdaki uyarılara dikkat edin.

Çamaşır Makinesi ve Kurutma Makinesi için uygun Kurulum Tablosu

Kurutma Makinesi derinliği	Çamaşır Makinesi derinliği			
	62 cm	60 cm	54 cm	< 50 cm
54 cm	Kurulabilir		Kurulamaz	
60 cm	Kurulabilir		Kurulamaz	

1.3 Kullanım amacı

- Kurutma makinesi evde kullanılmak üzere tasarlanmıştır. Ticari amaçlı kullanıma uygun değildir ve amacının dışında kullanılmamalıdır.
- Yalnızca uygun işarete sahip tekstil ürünlerinin kurutulması için kullanın.
- Üretici, hatalı kullanım veya taşıma nedeniyle oluşan herhangi bir zarardan dolayı sorumluluk kabul etmez.
- Satın almış olduğunuz kurutma makinesinin kullanım ömrü 10 yıldır. Kurutma makinesinin tanımlandığı şekilde çalışabilmesi için gerekli yedek parçaları bulundurma süresidir.

1.4 Çocuk güvenliği

- Ambalaj malzemeleri çocuklar için tehlikelidir. Ambalaj malzemelerini çocuklardan uzak tutun.

- Elektrikli ürünler çocuklar için tehlikelidir. Ürün çalışırken çocukları üründen uzak tutun. Kurutma makinesi ile oynamalarına izin vermeyin. Çocukların kurutma makinesine müdahale etmesini önlemek için çocuk kilidini kullanarak devam eden bir programda değişiklik yapılmasını engelleyebilirsiniz.

NOT !

- Çocuk kilidi kontrol panelinde yer almaktadır. (Bkz. Çocuk kilidi)

Kurutma makinesinin çalışmadığı zamanlarda bile yükleme kapağını kapalı tutun.

1.5 AEEE Yönetmeliğine Uyum ve Atık Ürünün Elden Çıkarılması

Bu ürün T.C. Çevre ve Şehircilik Bakanlığı tarafından yayımlanan "Atık elektrikli ve Elektronik eşyaların Kontrolü Yönetmeliği"nde belirtilen zararlı ve yasaklı maddeleri içermez.



AEEE Yönetmeliğine uygundur. Bu ürün, geri dönüşümlü ve tekrar kullanılabilir nitelikteki yüksek kaliteli parça ve malzemelerden üretilmiştir. Bu nedenle, ürünü, hizmet ömrünün

sonunda evsel veya diğer atıklarla birlikte atmayın. Elektrikli ve elektronik cihazların geri dönüşümü için bir toplama noktasına götürün. Bu toplama noktalarını bölgenizdeki yerel yönetime sorun. Kullanılmış ürünleri geri kazanıma vererek Çevrenin ve doğal kaynakların korunmasına yardımcı olun.

TEHLİKE !

- R290 ayrıca yanıcı bir soğutucu sıvıdır. Bu nedenle çalıştırma ve taşıma sırasında sistem ve boruların hasar görmediğinden emin olun.
- Ürünü olası ısı kaynaklarından uzak tutun, aksi takdirde zarar görürse alev alabilir.
- Ürünü atese atarak imha etmeyin.

1.6 Ambalaj bilgisi

Ürünün ambalajı, Ulusal Mevzuatımız gereği geri dönüştürülebilir malzemelerden üretilmiştir. Ambalaj atığını evsel veya diğer atıklarla birlikte atmayın, yerel otoritenin belirttiği ambalaj toplama noktalarına atın.

1.7 Teknik Özellikler

TR

Yükseklik (ayarlanabilir)	84,6 cm / 86,6 cm*
Genişlik	59,7 cm
Derinlik	59,9 cm
Kapasite (maks.)	8 kg**
Net ağırlık (± %10)	44 kg
Gerilim	Tip etiketine bakınız ***
Güç	
Ana Model Kodu	

* Min. yükseklik: Ayarlanabilir ayakların kapalı olduğu yükseklik.

Maks.yükseklik: Ayarlanabilir ayakların maksimum açılabilirdiği yükseklik.

** Yıkama öncesi kuru çamaşır ağırlığı.

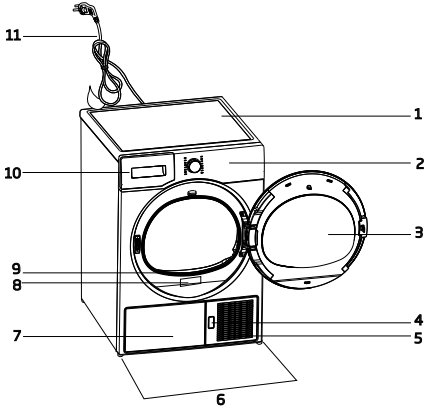
*** Tip etiketi kurutma makinesinde kapağın altındadır.

NOT

- Kurutma makinesinin kalitesini artırmak için önceden haber verilmeksizin teknik özelliklerde değişiklik yapılabilir.
- Kılavuzda yer alan şekiller şematik olup, ürünle bire bir uyum içinde olmayabilir.
- Kurutma makinesinin üzerinde bulunan işaretlemelerde veya kurutma makinesi ile birlikte verilen diğer basılı dokümanlarda beyan edilen değerler, ilgili standartlara göre laboratuvar ortamında elde edilen değerlerdir. Bu değerler, kurutma makinesinin kullanım ve ortam şartlarına göre değişebilir.

2 amařır kurutma makineniz

2.1 Genel gornm



1. st tabla
2. Kontrol paneli
3. Ykleme kapađı
4. Tekmelik ama dğmesi
5. Havalandırma ızgaraları
6. Ayarlanabilir ayaklar
7. Tank alt modellerde su tankı tekmeliđin iindedir.
8. Tip etiketi
9. Lif filtresi
10. Su tankı ekmecesi (Tank st modellerde)
11. Elektrik kablosu

2.2 Teslimat kapsamı

	1. Su tahliye hortumu *		5. Kurutma sepeti kullanma kılavuzu*
	2. Filtre ekmecesi yedek sngeri*		6. Su Doldurma kabı*
	3. Kullanma Kılavuzu		7. Saf Su*
	4. Kurutma sepeti*		8. Koku Kapsl Grubu*

*Opsiyonel - dahil olmayabilir, modele bađlıdır.

3 Kurulum

Kurutma makinesinin kurulumu için size en yakın Yetkili Servise başvurmadan önce, kullanma kılavuzundaki bilgilere bakarak elektrik tesisatı ve su giderinin uygun olmasına dikkat edin. Uygun değilse ehliyetli bir elektrikçi ve tesisatçı çağırarak gerekli düzenlemeleri yaptırın.



NOT

- Kurutma makinesinin yerleştirileceği yerin ve ayrıca elektrik ve atık su tesisatının hazırlanması müşteriye aittir.



UYARI !

- Kurutma makinesini kurmadan önce üründe herhangi bir hasar olup olmadığını kontrol edin. Kurutma makinesi hasarlıysa kurulumunu yaptırmayın. Hasarlı ürünler güvenliğinizi için tehlike oluşturur.
- Kurutma makinenizi çalıştırmadan önce 12 saat bekletin.

3.1 Kurulum için doğru yer

- Kurutma makinesini sabit ve düz bir zemine kurun.
- Kurutma makinesi ağırdır. Tek başınıza hareket ettirmeyin.
- Kurutma makinesini havalandırması iyi olan tozsuz bir ortamda çalıştırın.
- Kurutma makinesi ile zemin arasındaki boşluk; halı, tahta ve bant gibi malzemelerle azaltılmamalıdır.
- Kurutma makinesinin havalandırma ızgaralarının önünü kapatmayın.
- Kurutma makinesinin kurulumunun yapılacağı alanda yüklemeye kapağının açılmasına engel olacak kilitlenebilir, sürgülü veya menteşeli kapı bulunmamalıdır.
- Kurutma makinesi bir kez kurulduktan sonra, bağlantıların sabit kalması gerekir. Kurutma makinesi yerleştirirken arka duvarın herhangi bir yere (musluğa, prize vb.) dayanmamasına dikkat edin.
- Kurutma makinesi mobilyaların kenarlarına en az 1 cm boşluk kalacak şekilde yerleştirin.
- Kurutma makineniz +5°C ile +35°C arasında çalışmaya uygundur. Bu sıcaklık aralığı dışında çalışması durumunda kurutma makinenizin çalışması olumsuz yönde etkilenir ve zarar görür.
- Kurutma makinesi arka yüzeyi duvara bakacak şekilde yerleştirilmelidir.



TEHLİKE !

- Kurutma makinesini elektrik kablosunun üzerine koymayın.

* Ürünün sisteminde R290 yer almıyorsa bu uyarıyı göz ardı edin.



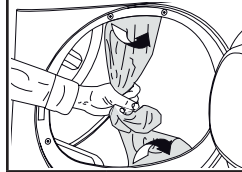
TEHLİKE !

- Kurutucuda R290 soğutma sıvısı bulunmaktadır.*
- R290 çevre dostu ancak yanıcı bir soğutma sıvısıdır.*
- Kurutucunun hava girişinin açık olduğundan ve iyi havalandırıldığından emin olun.*
- Olası alev kaynaklarını kurutucudan uzak tutun.*

3.2 Nakliye emniyet grubunun çıkarılması



UYARI !

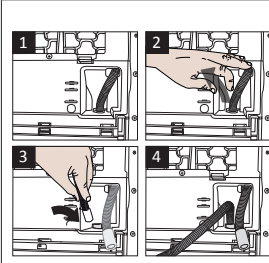


- İlk kullanımdan önce emniyet straforunu şekilde belirtilen yerden tutarak çıkarın.

3.3 Su giderine bağlanması

Su tankında biriken suyu periyodik olarak boşaltma işlemi yerine, makineyle birlikte verilen su tahliye hortumuyla doğrudan dışarı da verebilirsiniz.

Su tahliye hortumunun bağlanması



1-2 Kurutma makinesinin arkasındaki hortumun ucunu bağlı olduğu yerden elle çekerek çıkarın. Hortumu çıkarmak için herhangi bir alet kullanmayın.

3 Makineyle birlikte verilen su tahliye hortumunun bir ucunu kurutma makinesindeki hortumu çıkardığınız yere takın.

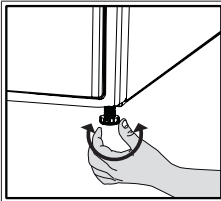
4 Su tahliye hortumunun diğer ucunu doğrudan kirli su giderine ya da lavaboya sabitleyin.



NOT

- Su tahliye hortumu en fazla 80 cm yükseğe takılmalıdır.
- Su tahliye hortumunun giderle makine arasında kıvrılmaması, katlanmaması ve üzerine basılmamasına dikkat edilmelidir.
- Ürününüz ile birlikte verilen aksesuar paketi varsa, detaylı açıklamalara bakınız.

3.4 Ayakların ayarlanması



- Kurutma makinesi düz ve sağlam bir şekilde durana kadar ayakları sağa ve sola çevirerek ayarlayın.

3.5 Kurutma makinesinin taşınması

- Kurutma makinesinin içinde kalan suyu tamamen tahliye edin.
- Ürünün direk tahliye bağlantısı yapılmış ise hortum bağlantılarını sökün.



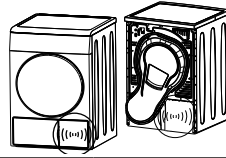
UYARI !

- Kurutma makinesini dik olarak taşınması önerilir. Dik olarak taşınmıyorsa, önden bakışa göre sağ tarafa eğilerek taşınması önerilir.

3.6 Sesle ilgili uyarılar



NOT



- Ürün çalışırken kompresörden zaman zaman metalik bir ses gelmesi normaldir.



NOT

- Ürün çalışırken biriken su, pompa vasıtasıyla su tankına pompalanır. Bu işlem sırasında üründen pompa sesi gelmesi normaldir.

3.7 Aydınlatma lambasının değişimi

Kurutma makinenizde tambur aydınlatma lambası kullanılıyor ise; Kurutma makinesinin aydınlatmasında kullanılan ampul/LED'in değiştirilmesi için yetkili servise başvurun. Bu üründeki lamba ev aydınlatması kullanımına uygun değildir. Bu lambanın kullanım amacı; kullanıcının çamaşırlarını kurutma makinesine rahat bir şekilde yüklemesini sağlamaktır. Bu cihazda kullanılan lambalar, titreşim ve 50°C'nin üzerindeki sıcaklıklar gibi ağır fiziksel koşullara dayanabilmelidir.


4 Ön hazırlık

4.1 Kurutma makinesinde kurutulması uygun çamaşırlar

Kurutulacak çamaşırların etiketindeki talimatlara mutlaka uyun. Sadece etiketinde “kurutma makinesinde kurutulabilir” yazan çamaşırları, uygun programları seçerek kurutun.

			
Kurutucuda kurutulmaz	Yüksek sıcaklıkta	Orta sıcaklıkta	Düşük sıcaklıkta

4.2 Kurutma makinesinde kurutulması uygun olmayan çamaşırlar

	NOT
<ul style="list-style-type: none">Narin nakış işli kumaşlar, yünlü, ipekli çamaşırlar, hassas ve değerli kumaşlardan üretilmiş çamaşırlar, hava geçirmeyen çamaşırlar ve tül perdeler kurutma makinesinde kurutulmaya uygun değildir.	

4.3 Kurutulacak çamaşırların hazırlanması

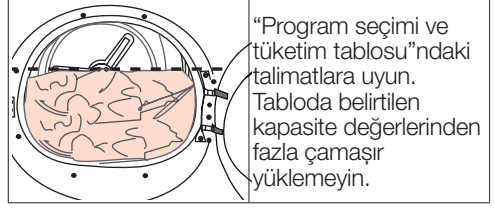
- Çamaşırlar yıkama sırasında iç içe geçmiş birbirine dolanmış olabilir. Çamaşırları kurutma makinesine koymadan önce birbirlerinden ayırın.
- Fermuar gibi metal aksesuarı olan çamaşırları ters çevirerek kurutun.
- Fermuarları, kancaları ve kopçaları kapatın, kılıfların düğmelerini ilikleyin.

4.4 Enerji tasarrufu için yapılması gerekenler

- Çamaşırlar yıkanırken mümkün olan en yüksek devirde sıkma yapın. Bu sayede kurutma süresini kısaltarak enerji tüketimini azaltmış olursunuz. Çamaşırları cinslerine ve kalınlıklarına göre ayırın. Aynı cins çamaşırları birlikte kurutun. Örneğin, ince mutfak havlusu ve masa örtüleri kalın banyo havlularından daha önce kurur.
- Program seçimi için kullanma kılavuzundaki tavsiyelere uyun.
- Kurutma işlemi sırasında gerek duymadıkça yükleme kapağını açmayın. Yükleme kapağını mutlaka açmanız gerekiyorsa uzun süre açık tutmayın.

- Kurutma makinesi çalışırken ıslak çamaşır eklemeyin.
- Lif Filtresini her kurutma öncesinde veya sonrasında temizleyin.
- Yoğuşturuculu modellerde, yoğuşturucuyu en az ayda bir veya her 30 kurutmadan sonra düzenli olarak temizlemeye dikkat edin.
- Filtrelerin temiz olduğundan emin olun. Detay için bakım ve temizlik bölümüne bakın.
- Bacalı modellerde kılavuzda yer alan baca bağlantı kurallarına uyun ve baca temizliği yapın.
- Kurutma işlemi sırasında kurutma makinesinin bulunduğu ortamı iyi havalandırın.

4.5 Doğru yük kapasitesi



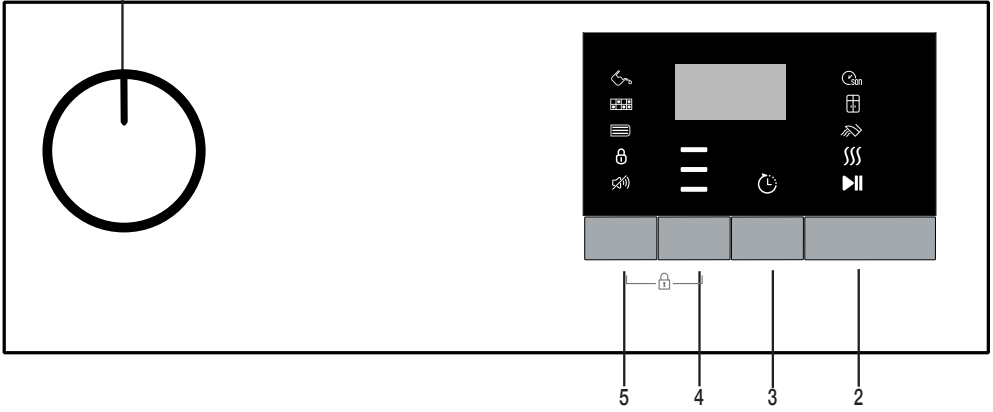
Aşağıdaki ağırlıklar örnek olarak verilmiştir.

Çamaşırlar	Yaklaşık ağırlıkları (gr)*	Çamaşırlar	Yaklaşık ağırlıkları (gr)*
Pamuklu nevresim (2 kişilik)	1500	Pamuklu elbise	500
Nevresim (1 kişilik)	1000	Elbise	350
Çarşaf (2 kişilik)	500	Kot pantolon	700
Çarşaf (1 kişilik)	350	Mendil (10 Adet)	100
Büyük masa örtüsü	700	T-Shirt	125
Küçük masa örtüsü	250	Bluz	150
Çay peçetesi	100	Pamuklu gömlek	300
Banyo havlusu	700	Gömlek	200
El havlusu	350		

*Yıkama öncesi kuru çamaşır ağırlığı.

5 Ürünün çalıştırılması

5.1 Kontrol paneli



1. Açma /kapatma/program seçim düğmesi
2. Başla / bekle düğmesi

3. Bitiş süresi düğmesi
4. Kuruluk seviyesi düğmesi
5. Sesli uyarı seviye / zaman programları seçme düğmesi

5.2 Semboller



5.3 Kurutma makinesinin hazırlanması

- Kurutma makinesinin fişini takın.
- Yükleme kapağını açın.
- Çamaşırları kurutma makinesine sıkıştırmadan yerleştirin.
- Yükleme kapağını iterek kapayın.



- Açma/kapatma/program seçim düğmesini kullanarak istediğiniz programı seçin, makine açılacaktır.

NOT !

- Açma/kapatma/program seçim düğmesi ile programın seçilmesi programın başladığı anlamına gelmez. Programın başlaması için Başla / Bekle düğmesine basın.

5.4 Program seçimi ve tüketim tablosu

TR				
Programlar	Program Tanımı	Kapasite(kg)	Çamaşır makinesindeki sikma devri (Devir/dk.)	Kurutma süresi(dakika)
Pamuklu Ütü kuruluğu	Tek katmanlı, gündelik pamuklu tekstiller ütülemeye hazır şekilde hafif nemli olarak kurutulur.	8	1000	145
Pamuklu Ekonomik Kuruluk	Tek katmanlı, gündelik pamuklu tekstilleri en ekonomik şekilde kurutur.	8	1000	197
Pamuklu Dolap kuruluğu	Normal çamaşırlar (Örn.:masa örtüleri, iç çamaşırlar),yine ütülemeden dolaba yerleştirilebilecek şekilde, ancak dolap kuruluğu seçeneğine göre daha fazla kurutulur.	8	1000	205
Pamuklu Ekstra kuru	Çok katmanlı veya kalın, ısıya dayanıklı ve zor kuruyan pamuklu tekstiller kurutulur.	8	1000	210
Sentetik Ütü kuruluğu	Ütülenecek sentetik tekstillerinizi ütü kolaylığı sağlayacak şekilde hafif nemli olarak bu programda kurutabilirsiniz.	4	800	60
Sentetik Dolap kuruluğu	Tüm sentetik tekstillerinizi bu programda kurutabilirsiniz. Çamaşırlarınızı ütülemeden dolaba kaldırabilirsiniz.	4	800	70
Sepet/Zaman Programları	Düşük sıcaklıkta istenilen son kurutma derecesine ulaşmak için 10 dakikadan 160 dakikaya kadar zaman programlarını seçebilirsiniz. Bu programda kurutma makinesi, çamaşır kuruluşundan bağımsız olarak ayarlanan süre kadar kurutma yapar.Bu ürün opsiyonel olarak kurutma sepeti kullanımına uygundur. Sepetsiz satılan ürünlerde, yetkili servisten temin edebileceğiniz kurutma sepeti ile yukarıda bahsedilen zaman programlarını kullanarak kurutma yapılabilir.Kullanım detayları için kurutma sepeti kullanma kılavuzunu inceleyin.	-	-	-
Tazeleme	Sıcak hava vermeden 10 dakika süreyle sadece havalandırma yapar. Uzun süre kapalı kalmış pamuklu ve keten çamaşırları bu program sayesinde havalandırarak üstlerine sinmiş olan kokuyu giderebilirsiniz. Bu programı çamaşır makinesinde yıkanabilen yünlü çamaşırları havalandırmak ve yumuşatmak için de kullanabilirsiniz. Tam kurutma için kullanmayınız.	-	-	10
Hassas/Gömlük	Gömlük ve hassas çamaşırlarınızı kurutarak daha az kırışmalarını ve buna bağlı olarak kolay ütülenmelerini sağlar.	2	1200	50
Kot	Çamaşır makinesinde yüksek devirde sıkılmış kot giysileri kurutmak için kullanın.	4	1200	140

Spor	Sentetik, pamuklu veya karma kumaşlardan üretilmiş veya su geçirmez fonksiyonel ceket, yağmurluk vb. kıyafetlerinizi kurutmak için kullanın. Kurutma işleminden önce kıyafetlerinizi ters çeviriniz.	2	1000	130
Günlük	Hem pamuklu hem sentetik içerikli günlük çamaşırlarınızı bu programda kurutabilirsiniz.Spor-fitness giysileri bu programda kurutulabilir.	4	1000	125
Hijyen+	Hijyen istenen (bebek kıyafetleri, havlu, iç çamaşırı, v.b. pamuklu) çamaşırlarınız için kullanabileceğiniz uzun süreli bir programdır. Yüksek sıcaklık ile hijyen sağlar.Özellikle dayanıklı kumaşlar için uygundur.(Bu program İngiltere' deki "The British Foundation" (Allergy UK) kuruluşu tarafından test edilip onaylanmıştır.)	5	800	195
Yorgan / Kuş Tüyü	Kurutma makinesinde kurutulabilir etiketi olan kuş tüyü ve elyaf dolu tekstillerinizi tek parça halinde kurutabilirsiniz. Bu programda tek parça halinde çift kişilik yorgan, yastık ve mont kurutabilirsiniz. Mont, ceket gibi kıyafetlerinizi ters çevirerek kurutunuz.	-	800	100
Hızlı 30	2 adet gömleği ütüye hazır hale getirmek için bu programı kullanın.	0,5	1200	30
Enerji tüketim değerleri				
Programlar	Kapasite(kg)	Çamaşır makinesindeki sıkma devri (Devir/dk.)	Yaklaşık kalan nem miktarı	Enerji tüketim değeri kWh
Pamuklu Ekonomik Kuruluk*	8	1000	60%	1,97
Pamuklu Ütü kuruluğu	8	1000	60%	1,5
Sentetik Dolap kuruluğu	4	800	40%	0,75
	"Pamuklu Ekonomik Kuruluk programı" etikette ve ürün fişinde bilgilerin verildiği, tam ve yarım yükte kullanılacak standart kurutma programıdır. Bu program, normal ıslak pamuklu yüklerin kurutulmasında kullanılan enerji tüketimi açısından en verimli programdır.			

* : Enerji Etiketli standart programı (EN 61121:2012)Tablodaki tüm değerler EN 61121:2012 standardına göre tespit edilmiştir. Tüketim değerleri çamaşır cinsi, sıkma devri, ortam şartları ve voltaj değerlerindeki değişimlere bağlı olarak tablodaki değerlerden farklılık gösterebilir.



Allergy UK, Britanya Alerji Vakfının markasıdır. Onay Mührü, ürünün, alerjik kişilerin bulunduğu ortamdaki alerjen miktarını ciddi oranda azalttığı ya da alerjenleri kısıtladığı/

azalttığı/yok ettiği konusunda tavsiye isteyen kişilere rehberlik etmek için oluşturulmuştur. Amacı, ürünlerin bilimsel olarak test edildiğine ya da ölçülebilir sonuçlar ortaya koyacak şekilde incelendiğine dair kanıt sağlamaktır.

5.5Yardımcı fonksiyonlar

Sesli uyarı / zaman

Kurutma makinesi, program tamamlandığında sesli uyarıda bulunur. Eğer sesli uyarı yapmasını istemiyorsanız “Sesli Uyarı / zaman” düğmesine basın. Sesli uyarı / zaman düğmesine bastığınızda ışığı yanar ve program tamamlandığında sesli uyarı yapmaz.



NOT !

- Bu fonksiyonu program başlamadan önce ya da program başladıktan sonra seçebilirsiniz.

Sesli uyarı/zaman düğmesi, sepet/zaman programları seçili iken program süresinin ayarlanmasında kullanılır.

Kuruluk seviyesi

Kuruluk seviyesi düğmesi istenilen kuruluk derecesini ayarlamak için kullanılır. Program süresi seçime bağlı olarak değişebilir.



NOT !

- Bu fonksiyonu yalnızca program başlamadan önce etkinleştirebilirsiniz.

Bitiş süresi

Bitiş süresi fonksiyonuyla programın bitiş süresini 24 saate kadar erteleyebilirsiniz.

1. Yükleme kapağını açıp çamaşırları yerleştirin.
2. Kurutma programını seçin.
3. Bitiş süresi seçim düğmesine basarak istediğiniz geciktirme süresini ayarlayın. Bitiş süresi ledi yanar. (Düğmeye basılı tutulduğunda Bitiş süresi aralıksız ilerler).
4. Başla / Bekle düğmesine basın. Bitiş süresi geri sayımı başlar. Görüntülenen gecikme süresinin ortasındaki “:” işareti yanıp söner.



NOT !

- Bitiş süresi boyunca çamaşır ilave edebilir ya da çıkarabilirsiniz. Ekranda görünen süre, normal kurutma süresiyle bitiş süresinin toplamıdır. Geri sayımın sonunda bitiş süresi ledi söner, kurutma başlar ve kurutma ledi yanar.

Bitiş süresinin değiştirilmesi

Gerçek sayım işlemi sırasında süreyi değiştirmek isterseniz:

Açma/kapatma/program seçim düğmesini çevirerek programı iptal edin. İsteddiğiniz programı seçerek Bitiş süresi seçim işlemi tekrarlayın.

Bitiş süresi fonksiyonunun iptal edilmesi Bitiş süresi geri sayımını iptal etmek ve programı derhal başlatmak isterseniz:

Açma/kapatma/program seçim düğmesini çevirerek programı iptal edin. İsteddiğiniz programı seçerek Başla/Bekle” düğmesine basın.

5.6 Uyarı göstergeleri



NOT !

- Uyarı göstergeleri kurutma makinenizin modeline göre farklılık gösterebilir.

Filtre temizleme

Program tamamlandığında filtrenin temizlenmesi gerektiğini gösteren uyarı göstergesi yanar.

Su tankı

Program devam ederken su tankı dolarsa, uyarı göstergesi yanıp sönmeye başlar ve makine beklemeye geçer. Bu durumda su tankındaki suyu boşaltın ve Başla / Bekle düğmesine basarak programı başlatın. Uyarı göstergesi söner ve program kaldığı yerden devam eder.

Filtre çekmecesi/yoğurturucu temizliği

Filtre çekmecesinin temizlenmesi gerektiğini hatırlatmak için uyarı sembolü belirli aralıklarla yanıp söner.

5.7 Programın başlatılması

Başla/Bekle düğmesine basarak programı başlatın.

Programın başladığını belirten Başla/Bekle/ ve Kurutma göstergeleri yanar.

5.8 Çocuk Kilidi

Kurutma makinesinde program çalışırken düğmelerine basıldığında kurutma makinesinin program akışının etkilenmesini önleyen çocuk kilidi bulunmaktadır. Çocuk Kilidi etkinken, panelde bulunan Açma/kapatma/ program seçim düğmesi dışındaki tüm düğmeler devre dışı kalır.

Çocuk kilidini aktif hale getirmek için Kuruluk seviyesi ve Sesli uyarı düğmelerine aynı anda 3 saniye boyunca basın.

Program bittikten sonra yeni bir program başlatılabilmek veya programa müdahale edebilmek için çocuk kilidini devreden çıkarmak gerekir. Çocuk kilidini devreden çıkarmak için aynı düğmelere tekrar 3 saniye boyunca basın.



NOT !

- Çocuk Kilidi etkinleştirildiğinde ekrandaki çocuk kilidi uyarı göstergesi yanar.
- Kurutma makinesi Açma/kapatma/ program seçim düğmesiyle kapatılıp yeniden açıldığında çocuk kilidi devreden çıkar.

Çocuk kilidinin etkin olduğu durumda: Kurutma makinesi çalışır veya durma pozisyonunda iken program seçim düğmesinin konumu değiştirildiğinde gösterge simgeleri değişmeyecektir.



NOT !

- Kurutma makinesi çalışırken ve çocuk kilidi aktifken, program seçme anahtarını çevirildiğinde, çift bip sesi duyulur. Eğer program seçme anahtarı eski konumuna getirilmeden çocuk kilidi iptal edilirse, program seçme anahtarının yeri değiştirildiğinden dolaylı program sonlandırılır.

5.9 Programın başlatıldıktan sonra değiştirilmesi

Kurutma makinesi çalışmaya başladıktan sonra, seçtiğiniz programı değiştirerek çamaşırları farklı bir programda kurutabilirsiniz

- Örneğin Ütü Kuruluşu yerine Ekstra Kuru programını seçmek için Açma/kapatma/ program seçim düğmesini çevirerek Ekstra Kuru programını seçin.
- Başla/Bekle düğmesine basarak programı başlatın.

Bekleme durumunda çamaşır ekleme ve çıkarma

Kurutma programı başladıktan sonra kurutma makinesine çamaşır eklemek veya çıkarmak isterseniz:

- Başla/Bekle düğmesine basarak kurutma makinesini Bekle konumuna alın. Kurutma işlemi durur.
- Bekle konumunda yüklemeye kapağını açın, çamaşır ekledikten veya çıkardıktan sonra yüklemeye kapağını kapayın.
- Başla/Bekle düğmesine basarak programı başlatın.



NOT !

- Kurutma işlemi başladıktan sonra yapılan çamaşır ekleme işlemi, kurutma makinesinde içinde kurumuş çamaşırların ıslak çamaşırlarla karışmasına ve işlem sonunda çamaşırların nemli kalmasına neden olabilir.
- Çamaşır kurutma sırasında çamaşır ekleme ve çıkarma işlemi istenildiği kadar tekrarlanabilir. Fakat bu işlem, kurutma işlemini sürekli kesintiye uğratacağından program süresinin uzamasına ve enerji tüketiminin artmasına neden olur. Bu nedenle çamaşır ekleme işleminin program başlamadan önce yapılması tavsiye edilir.
- Kurutma makinesi bekleme durumunda iken program seçme düğmesinin konumu değiştirilerek yeni bir program seçilirse, çalışan program sonlanır.



UYARI !

- Devam eden bir program sırasında çamaşır eklerken veya çıkarırken, tamburun iç yüzeyine temas etmeyin. Tambur yüzeyi sıcaktır.

5.10 Programın iptal edilmesi

Kurutma makinesi çalışmaya başladıktan sonra, herhangi bir nedenle programı iptal edip kurutma işlemine son vermek istediğinizde Açma/kapatma/program seçim düğmesini çevirin,program iptal edilir.



UYARI !

- Kurutma makinesi çalışırken programı iptal ettiğinizde makinenin içi aşırı sıcak olacağından tazeleme programını çalıştırarak soğumasını sağlayın.

5.11 Program sonu

Program sona erdiğinde program takip göstergesindeki Son/ Kırışık Önleme ve Lif Filtresi Temizliği Uyarı ledleri yanar. Yükleme kapağı açılabilir ve kurutma makinesi ikinci bir çalışmaya hazır hale gelir.

Kurutma makinesini kapatmak için Açma / Kapatma / Program seçim düğmesini Açma/ Kapatma konumuna getirin.



NOT !

- Program tamamlandıktan sonra çamaşırlar çıkarılmadığı takdirde makinede kalan çamaşırların kırışmasını önlemek amacıyla 2 saat süreli kırışık önleme fonksiyonu devreye girer. Program 10 dakika aralıklarla çamaşırları döndürerek kırışmalarını önler.

5.12 Koku Özelliği

Kurutma makinenizde koku uygulaması özelliği varsa bu özelliğin kullanımı için ProScent kullanma kılavuzunu okuyun.

6 Bakım ve temizlik

6.1 Lif Filtreleri/ Yükleme Kapağı İç Yüzeyi Temizliği

Kurutma işlemi boyunca çamaşırdan ayrılıp havaya karışan tüy ve lifler Lif Filtresi tarafından toplanır.



NOT

- Filtre yuvasını elektrikli süpürgeyle temizleyebilirsiniz.

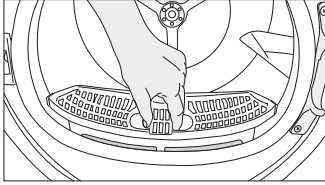


UYARI !

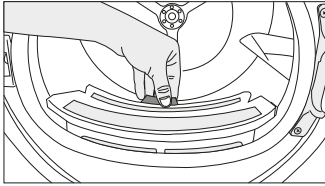
- Her kurutma işleminden sonra lif filtresini ve yükleme kapağının iç yüzeylerini mutlaka temizleyin.

Lif filtresini temizlemek için:

- Yükleme kapağını açın.
- İki parçalı lif filtresinin birincisini (iç filtre) tutarak yukarıya doğru çekerek çıkartın.

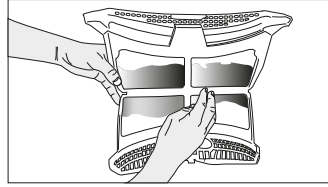
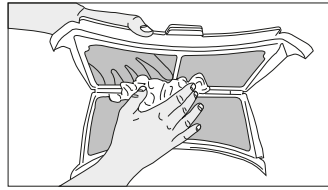


- Tüpleri, lifleri ve pamuk toplarını elle ya da yumuşak bir bezle temizleyin.
- İki parçalı lif filtresinin ikincisini de (dış filtre) yukarı çekerek çıkartın.

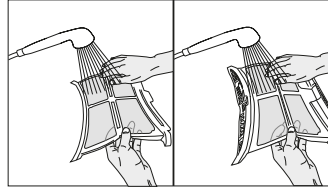


NOT

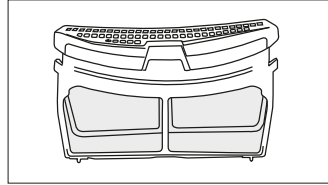
- Açık olan filtrelerin takıldığı yuvaya tüy, lif ve pamuk toplarının düşmemesine dikkat edin.
- İki parçalı lif filtresinin her ikisini de (iç ve dış filtre) açın, içindeki tüpleri, lifleri, pamuk toplarını nemli elinizle veya elektrik süpürgesi ile veya bir bez ile temizleyin.



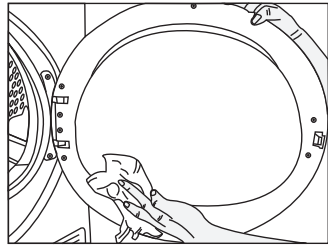
- Filtrelerin her ikisini lif birikme yönünün tersinde su ile elinizle veya yumuşak bir fırça ile temizleyin. Filtreyi yerine takmadan önce kurutun.

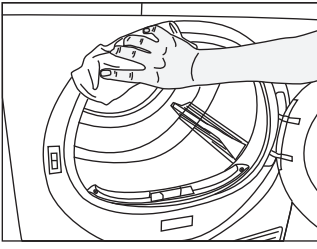


- Lif filtrelerini iç içe takarak yerine monte edin.



- Yükleme kapağının tüm iç yüzeylerini ve contasını yumuşak nemli bez ile temizleyin.





6.3 Su tankının boşaltılması

Kurutma sırasında nem çamaşırdan alınarak yoğunlaştırılır ve ortaya çıkan su, su tankında birikir. Her kurutmadan sonra su tankını boşaltın.



UYARI !

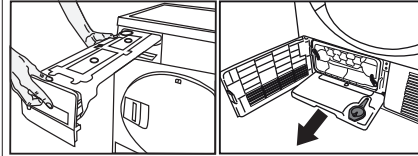
- Yoğuşturulan su, içme suyu değildir!
- Su tankını program çalışırken kesinlikle yerinden çıkarmayın!

Su tankını boşaltmayı unutursanız sonraki kurutmalar sırasında su tankı tamamen dolduğunda makine durur ve Su Tankı uyarı sembolü yanıp söner. Bu durumda su tankını boşaltın ve kurutma işlemine devam etmek için **Başla / Bekle** düğmesine basın.

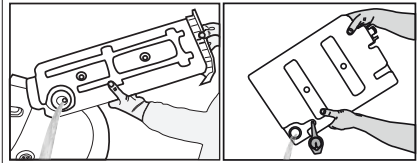
Su tankını boşaltmak için:

Su tankını çekmeden önce dikkatlice çıkarın.

1. Remove the water tank in the drawer or container carefully.



Su tankındaki suyu dökün.



Su tankındaki hunide lif birikimi oluşmuş ise suya tutarak temizleyin.

Su tankını yerine yerleştirin.



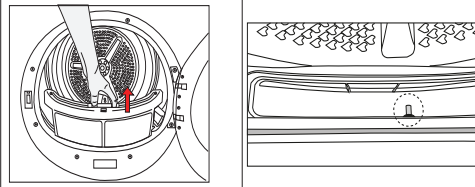
NOT

- Direkt tahliye opsiyonunun kullanıldığı durumlarda su tankının boşaltılmasına gerek yoktur.

6.4 Evaporatörün temizlenmesi

Lif filtresi tarafından yakalanmayan tüy ve lifler, tekmeliğin arkasındaki evaporatörün kanatlarına kaçarak burada birikmektedir. Eğer evaporatörün simgesi yanıp sönüyorsa ve ya 6 aylık periyotlarla evaporatörü temizleyin.

6.2 Sensörün temizlenmesi



- Çamaşırların kuru olup olmadığını algılayan sıcaklık sensörü bulunmaktadır.
- Sensörü temizlemek için:
- Kurutma makinesinin yükleme kapağını açın.
- Lif filtresini yukarı doğru çekerek çıkarın.
- Sensörün üzerinde tüy birikmesi varsa, elinizle sensörü temizleyin.



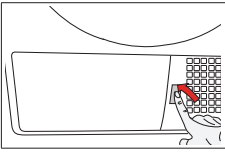
NOT

- Sensörün metal yüzeylerini yılda 4 kez temizleyin.
- Sensörün metal yüzeylerini temizlerken metal aletler kullanmayın.
- Kurutma işleminden dolayı makine hala sıcaksa soğumasını bekleyin.



UYARI !

- Yangın ve patlama tehlikesi nedeniyle, sensörleri temizlerken çözültü maddesi, temizleme maddesi veya benzeri maddeler kullanmayın!

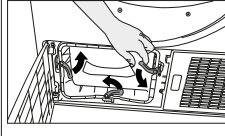


- Tekmelik düğmesine basarak tekmeliği açın.

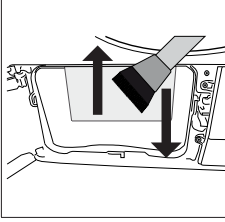


UYARI !

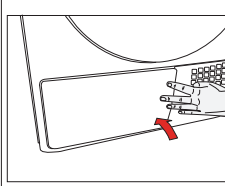
- Hava yönlendirici kapağını çıkardığınızda, yoğuşturucu önündeki plastik bölgede su olması normaldir.



- Hava yönlendirici kapağını açmak için serbest bırakma mandalını hareket ettirin.



- Evaporatör yüzeyinde bulunan lifleri ıslak bez/ fırçalı bir elektrikli süpürgesi ile yukarı aşağı yönde temizleyin.

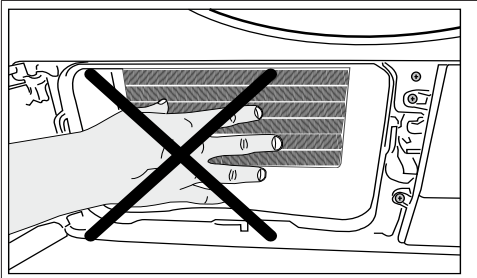


- Temizleme işlemi bittikten sonra hava yönlendirici kapağını yerine takın, mandallarını hareket ettirerek kapatın ve tekmeliği kapatın.



WARNING!

- Elinizi koruyacak bir eldiven takarak elle de temizleyebilirsiniz. Çıplak elle temizlemeyi denemeyin. Evaporatör kanatçıkları elinize zarar verebilir. Temizleme işleminin sağa sola doğru yapılması evaporatör kanatlarına zarar verebilir. Bu durumda kurutmama problemi olabilir.



7 Sorun giderme

Kurutma işlemi uzun sürüyor.

Lif filtrelerinin (iç ve dış filtre) gözenekleri tıkanmış olabilir. >>> Lif filtrelerini ılık suyla yıkayın ve kurutun. Evaporatör önu tıkanmış olabilir. >>> Evaporatör önünü temizleyin. Makinenin önündeki havalandırma ızgaraları kapalı olabilir. >>> Havalandırma ızgaralarının önünde havalandırmayı engelleyen eşya varsa kaldırın. Makinenin kurulduğu alan çok küçük olduğu için havalandırma yetersiz olabilir. >>> Oda sıcaklığının çok yükselmemesi için kapı veya pencereleri açın. Nem sensörü varsa; Nem sensöründe kireç tabakası oluşmuş olabilir. >>> Nem sensörünü temizleyin. Aşırı çamaşır yüklenmiş olabilir. >>> Kurutma makinesini aşırı yüklemeyin. Çamaşır yeterli derecede sıkılmamış olabilir. >>> Çamaşır makinesinde daha yüksek devirde sıkma yapın.

Kurutma sonunda çamaşır nemli çıkıyor.

Çamaşır cinsine uygun program kullanılmamış olabilir.>>> Çamaşırın üzerindeki bakım etiketlerini kontrol ederek çamaşırın cinsine uygun bir program seçin veya ilave olarak zaman programlarını kullanın. Lif filtrelerinin (iç ve dış filtre) gözenekleri tıkanmış olabilir. >>> Filtreleri ılık suyla yıkayın ve kurutun. Evaporatör önu tıkanmış olabilir. >>> Evaporatör önünü temizleyin. Aşırı çamaşır yüklenmiş olabilir. >>> Kurutma makinesini aşırı yüklemeyin. Çamaşır yeterli derecede sıkılmamış olabilir. >>> Çamaşır makinesinde daha yüksek devirde sıkma yapın.

Kurutma makinesini açılmıyor veya program başlatılmıyor. Kurutma makinesi ayarlandığında devreye girmiyor.

Elektrik fişi takılmamış olabilir. >>> Elektrik fişinin takılı olduğundan emin olun. Yükleme kapağı açık kalmış olabilir. >>> Yükleme kapağının doğru bir şekilde kapandığından emin olun. Program ayarlanmamış ya da Başla / Bekle düğmesine basılmamış olabilir. >>> Programın ayarlandığından ve Bekle konumunda olmadığından emin olun. Çocuk kilidi devrede olabilir. >>> Çocuk kilidini devreden çıkarın.

Program nedensiz olarak yanda kesildi.

Yükleme kapağı tam kapanmamış olabilir. >>> Yükleme kapağının doğru bir şekilde kapandığından emin olun. Elektrik kesintisi yaşanmış olabilir. >>> Programı başlatmak için Başla / Bekle / İptal düğmesine basın. Su tankı dolu olabilir. >>> Su tankını boşaltın.

Çamaşır çekmiş, keçeleşmiş veya bozulmuş.

Çamaşır cinsine uygun program kullanılmamış olabilir. >>> Çamaşırın üzerindeki bakım etiketlerini kontrol ederek çamaşırın cinsine uygun bir program seçin.

Yükleme kapağından su akıyor.

Yükleme kapağının iç yüzeylerinde ve yükleme kapağı contasının yüzeylerinde lif birikmiş olabilir. >>> Yükleme kapağının iç yüzeylerini ve yükleme kapağı contasının yüzeylerini temizleyin.

Yükleme kapağı kendiliğinden açılıyor.

Yükleme kapağı tam kapanmamış olabilir. >>> Yükleme kapağını kapama sesini duyana kadar itin.

Su tankı uyarı sembolü yanıyor/yanıp sönüyor.

Su tankı dolu olabilir. >>> Su tankını boşaltın. Şu boşaltma hortumu katlanmış olabilir. >>> Ürün doğrudan su giderine bağlıysa su boşaltma hortumunu kontrol edin.

Kurutma makinesinin içindeki aydınlatma yanmıyor. (lambalı modellerde)

Kurutma makinesi Açma / Kapama düğmesiyle açılmamış olabilir. >>> Kurutma makinesinin açık konumda olduğunu kontrol edin. Lamba bozuk olabilir. >>> Lambanın değiştirilmesi için Yetkili Servise başvurun.

Kırışıklık önleme sembolü veya işığı yanıyor.

Kurutma makinesinde kalan çamaşırın kırışmasını önleyen Kırışık Önleme programı devreye girmiş olabilir. >>> Kurutma makinesini kapayın ve çamaşırın çıkarın.

Lif filtresi temizleme sembolü yanıyor.

Lif filtreleri (iç ve dış filtre) temizlenmemiş olabilir. >>> Filtreleri ılık suyla yıkayın ve kurutun.. Lif filtreleri gözeneklerinde tıkanıklığa sebep olacak bir tabaka oluşmuş olabilir. >>> Filtreleri ılık suyla yıkayın ve kurutun. Lif filtreleri yerine takılmamış olabilir. >>> İç ve dış filtreleri yerine takın.

Makine sesli uyarı veriyor

Lif filtreleri yerine takılmamış olabilir. >>> İç ve dış filtreleri yerine takın.

Evaporatör uyarı sembolü yanıp sönüyor.

Evaporatör önu lifle tıkanmış olabilir. >>> Evaporatör önünü temizleyin. Lif filtreleri yerine takılmamış olabilir. >>> İç ve dış filtreleri yerine takın.

Kurutma makinesinin içindeki aydınlatma yanıyor. (lambalı modellerde)

Kurutma makinesinin fişi takılı, Açma /Kapama düğmesi basılı ve kapak açık ise ışık yanar. >>> Kurutma makinesinin fişini çıkartın veya Açma /Kapama düğmesini kapalı pozisyona getirin.



UYARI !

Bu bölümdeki talimatları uygulamanıza rağmen sorunu gideremezseniz ürünü satın aldığınız bayi ya da Yetkili Servise başvurun. Çalışmayan ürünü kendiniz onarmayı asla denemeyin.



NOT

- Cihazınızın herhangi bir kısmı ile ilgili bir soruna karşılaşırsanız, cihaz model numarasıyla yetkili servise başvurarak değişim talep edebilirsiniz.
- Cihazın orijinal olmayan parçalarla çalıştırılması cihazın arızalanmasına neden olabilir.
- Üretici ve distribütör orijinal olmayan parçalardan dolayı oluşan arızalardan sorumlu değildir.

Müşteri Memnuniyeti Politikası

- Müşterilerimizin istek ve önerilerini her kanaldan karşılamaktan mutluluk duyarız.

Kanallarımız:

* Çağrı Merkezimiz:

0850 210 0 888

(Sabit telefonlardan veya cep telefonlarından alan kodu çevirmeden arayın*)

* Diğer Numaramız

0216 585 8 888

- Çağrı Merkezimiz haftanın 7 günü 24 saat hizmet vermektedir.
- Çağrı Merkezimiz ile yaptığımız görüşmeler iletişim hizmeti aldığınız operatör firma tarafından sizin için tanımlanan tarifeye göre ücretlendirilir.
- Sabit veya cep telefonlarınızdan alan kodu tuşlamadan çağrı merkezi numaramızı arayarak ürününüz ile ilgili arzu ettiğiniz hizmeti talep edebilirsiniz.

* Whatsapp Numaramız:

0 544 444 0 888

* Faks Numaramız:

- 0216-423-2353

* Web Adresimiz:

- www.arcelik.com.tr

* e-posta Adresimiz:

- musteri.hizmetleri@arcelik.com

* Sosyal Medya Hesaplarımız:

- <https://www.instagram.com/arcelik/>

- <https://twitter.com/arcelik>

- <https://www.facebook.com/arcelik/>

- <https://www.youtube.com/user/tvarcelik>

* Posta Adresimiz:

- Arçelik A.Ş. Karaağaç Caddesi No:2-6,
34445, Söğütözü / İSTANBUL

* Bayilerimiz,

- <https://www.arcelik.com.tr/arcelik-bayileri>

* Yetkili Servislerimiz,

- <https://www.arcelik.com.tr/yetkili-servisler>

- Müşterilerimizden iletilen istek ve önerilerin Arçelik'e ulaştığı bilgisini, müşteri profili ayırımı yapılmaksızın kendilerine 24 saat içinde veriz.
- Müşteri Hizmetleri sürecimiz:
Müşterilerimizin istek ve önerilerini;
 - * **İzlenebilir, raporlanabilir, şeffaf ve güvenli tek bir bilgi havuzunda toplarız.**
 - * **Yasal düzenlemelere uygun, objektif, adil ve gizlilik içinde ele alır ve değerlendiririz.**
 - * **Bu geri bildirimleri süreçlerimizin daha mükemmel hale getirilmesinde kullanırız.**
- Arçelik olarak, mükemmel müşteri deneyimini yaşatmayı ana ilke olarak kabul eder, müşteri odaklı bir yaklaşım benimseriz.
- Bütün süreçlerimizi yönetim sistemi ile entegre ederek birbirini kontrol eden bir yapı geliştirilmesini sağlarız.
Yönetim hedeflerini de bu sistem üzerinden besleriz.

Aşağıdaki önerilere uymanızı rica ederiz.

- Ürününüzü aldığınızda Garanti belgesini Yetkili Satıcınıza onaylattırınız.
- Ürününüzü kullanma kılavuzu esaslarına göre kullanınız.
- Ürününüz ile ilgili hizmet talebiniz olduğunda yukarıdaki telefon numaralarından Çağrı Merkezimize başvurunuz.
- Hizmet için gelen teknisyene "teknisyen kimlik kartı" nı sorunuz.
- İşiniz bittiğinde Yetkili servis teknisyeninden "Hizmet Fişi" istemeyi unutmayınız. alacağınız "Hizmet Fişi" , ilerde ürününüzde meydana gelebilecek herhangi bir sorunda size yarar sağlayacaktır.
- Ürünün kullanım ömrü: 10 yıldır. (Ürünün fonksiyonunu yerine getirebilmesi için gerekli yedek parça bulundurma süresi)

Hizmet talebinin değerlendirilmesi

1

Müşteri Başvurusu



Web sitesi



0850 210 0 888
Çağrı merkezi



Yetkili Servis



musteri.hizmetleri
@arcelik.com



Yetkili Satıcı



Faks
0216 423 23 53

2

Başvuru kaydı

Başvuru Konusu
Müşteri Adı, Soyadı
Müşteri Telefonu
Müşteri Adresi

3

Hizmet talebinin alınması

- Hizmet talebi analizi
- Hizmet hakkında müşterinin bilgilendirilmesi (Keşif,nakliye,montaj,bilgi,onarım,değişim vb.)
- Hizmet hakkında gerekli işlemin gerçekleştirilmesi

4

Müşteri memnuniyetinin alınması

Memnun

Memnun
değil

5

Başvuru kaydının kapatılıp, bilgilerin saklanması

ÜRÜN FİŞİ

Kanun Hükmünde Komisyon Yönetmeliği (AB) No 392/2012 ile Uyumludur.

Tedarikçi adı veya ticari marka	ARÇELİK	
Model adı	800KM 7188250170	
Nominal kapasite (kg)	8,0	
Kurutma Makinesi tipi	Bacalı	-
	Kondenserli	•
Enerji verim sınıfı ⁽¹⁾	A+++	
Yıllık Enerji Tüketimi (kWh) ⁽²⁾	234,6	
Kontrol tipi	Otomatik	•
	Manuel	-
Tam yükte standart pamuklu programda enerji tüketimi (kWh)	1,97	
Kısmi yükte standart pamuklu programda enerji tüketimi (kWh)	1,05	
"Kapalı Modda", elektrik tüketimi P ₀ (W)	0,50	
"Açık Bırakma" modunda elektrik tüketimi P _L (W)	1,00	
"Açık Bırakma" modu süresi (dak.)	30	
Standart Pamuklu programı ⁽³⁾	•	
Tam yükte standart pamuklu programının süresi, T _{day} (dak.)	197	
Kısmi yükte standart pamuklu programının süresi, T _{day/2} (dak.)	125	
Kısmi ve tam yükte standart pamuklu programın ağırlıklı süresi (T _t)	156	
Yoğuşurma verim sınıfı ⁽⁴⁾	B	
Tam yükte standart pamuklu programın ortalama yoğuşurma verimi, C _{day}	81%	
Kısmi yükte standart pamuklu programın ortalama yoğuşurma verimi, C _{day/2}	81%	
Tam ve kısmi yükte standart pamuklu programın ağırlıklı yoğuşurma verimi, C _t	81%	
Ürün ses gücü seviyesi ⁽⁵⁾	64	
Tezgah altı kullanım	-	

• : Evet - : Hayır

(1) Verim sınıfı A+++ (en yüksek verim)' dan D (en düşük verim)' ye kadar

(2) Standart pamuklu dolap programında, tam ve yarım yük koşulunda 160 kurutma çevrimine dayanan, düşük güç modları da dikkate alınarak hesaplanan enerji tüketim değeridir. Gerçek çevrim başına düşen enerji tüketim değeri, kurutma makinesinin kullanımına bağlıdır.

(3) "Pamuklu dolap programı" etikette ve ürün fişinde bilgilerin verildiği, tam ve yarım yükte kullanılabilen standart kurutma programıdır. Bu program, normal ıslak pamuklu yüklerin kurutulmasında kullanılan enerji tüketimi açısından en verimli programdır.

(4) Verim sınıfı G (en düşük verim)' den A (en yüksek verim)' ye kadar

(5) Ağırlıklı ortalama değeri — L_{WA} birimi dB(A) re 1 pW ile ifade edilmiştir.