

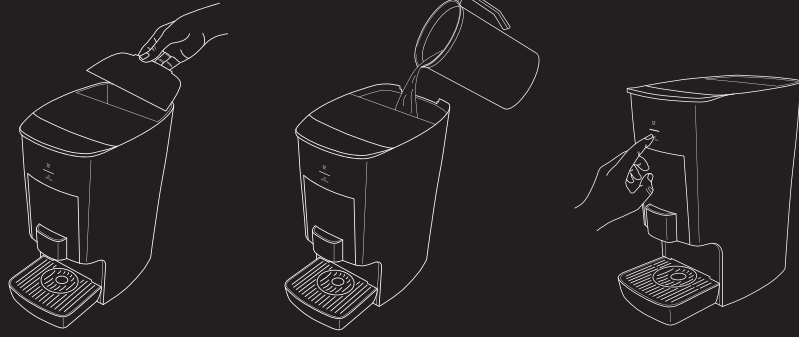
## Kolay Kullanım Kılavuzu




### İlk Kullanım



**Çalıştırmadan önce cihazın fişini prize taktığınızdan emin olunuz.**  
- Fiş prize takıldığında cihaz kendiliğinden açılacaktır.



1. Su deposu kapağını yerinden çıkarınız.
2. Su deposunu max. işaretine kadar su ile doldurunuz.
3.  (temizleme tuşu) tuşuna 1sn. dokunarak hızlı temizleme yapınız.

### Temizlik

Pişirme haznesini temizlemek için dokunarak, hızlı temizleme yapınız. Yoğun yıkama için aynı tuşa 3 saniye basılı tutunuz.



(temizleme tuşu) tuşuna 1 sn.

Fincan boyutunuza göre su ayarı yapmak için atık su haznesini çıkararak su ayar potunu değiştirebilirsiniz.



## Kahve Pişirme

444 0 888  
YETKİLİ SERVİS İÇİN TEK NUMARA


**Kahve pişirme işlemine başlamadan önce, su deposunda yeterli su olduğunu kontrol ediniz.**

Çalıştırmadan önce cihazın fişini prize taktığınızdan emin olunuz.

- Fiş prize takıldığında cihaz kendiliğinden açılacaktır.

Durum ışığı beyaz olduğunda cihaz kullanıma hazırdır. Aşağıdaki adımları takip ederek kahve pişirme yapabilirsiniz.

- Durum ışığı beyaza dönmeyen kapsül patlatmayınız.

1. Üst kapağı açınız. 
2. Kahve kapsülünü, geniş yüzeyi alta gelecek şekilde kapsül yuvasına yerleştiriniz. 
3. Kapsülü yerleştirdikten sonra üst kapağı kapatınız. 
4. Fincanınızı yerleştiriniz ve pişirmeyi başlatmak için  (pişirme tuşu) tuşuna dokununuz. 

5. Kahveniz piştiğinde otomatik olarak fincana boşalacaktır, pişti melodisi duyulduktan sonra içime hazırdır.



**Beyaz Işık**  
Pişirmeye hazır

**Kırmızı Işık**  
Kahve pişiriliyor

**Mavi Işık (Yanıp Sönen)**  
Su deposu yerinde yok  
Su deposunda yeterli su yok  
Pişirme haznesi yerinde yok

Daha detaylı bilgi için kullanma kılavuzundaki "Bildirimler" bölümünü okuyunuz.