

# GRUNDIG

Travel Hair Dryer  
User Manual



HD 2509 R

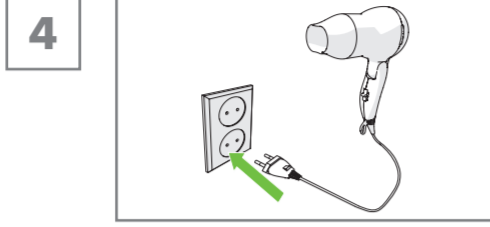
EN - TR

Arçelik A.Ş. Karaağaç Cad. No: 2-6  
34445 Sütlüce, İstanbul, Türkiye  
www.grundig.com.tr  
01M-8814321600-0821-03

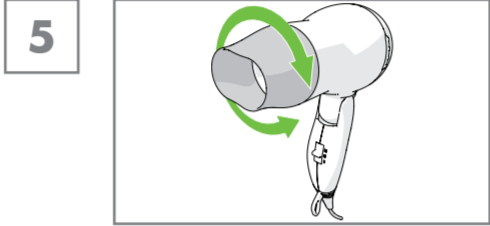
## Çift Voltaj Fonksiyonu

### Uyarı:

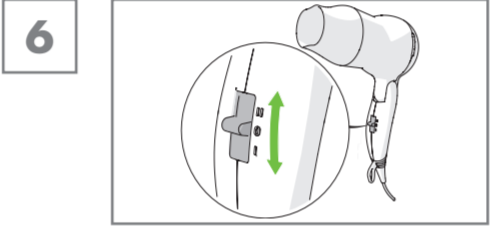
- Her kullanımdan önce, farklı ülkelerin voltaj kullanımına göre, voltaj düğmesinin doğru voltaj konumunda olduğundan emin olun. Örneğin ürün AB ülkelerinde kullanılırken voltaj düğmesi 230V işaretinde olmalıdır.
- Voltajı ayarlamak isterseniz voltaj düğmesini saat yönünde 230V'den 115V'ye ya da saat yönünün tersine 115V'den 230V'ye çevirebilirsiniz.



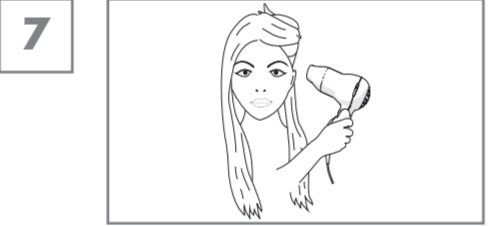
Connect / Takın



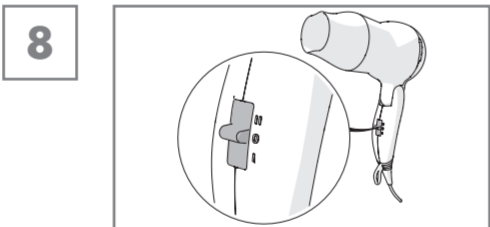
Align the concentrator nozzle / Yoğunlaştırıcı nozulu hizalayın



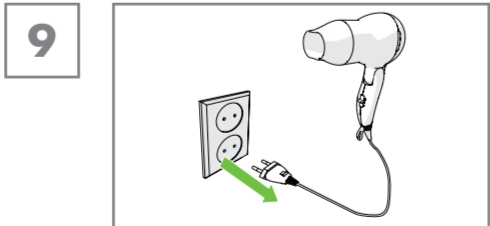
Setting temperature  
I = approx. 70 °C / II = approx. 80 °C  
Sıcaklığın ayarlanması  
I = approx. 70 °C / II = approx. 80 °C



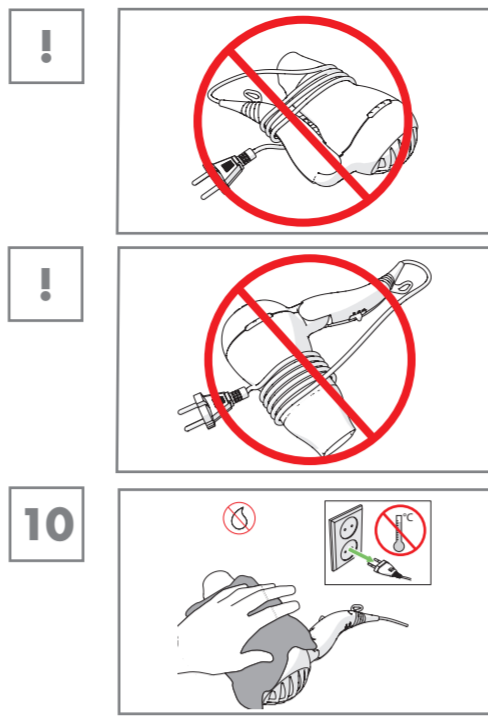
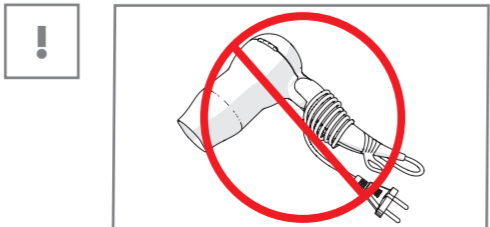
Dry the hair / Saç kurutma



Switch off / Kapatın



Pull out the power cord / Elektrik kablosunu çekin



Cleaning device / Cihazın temizlenmesi

## SAFETY

## EN

Lütfen cihazı kullanmadan önce bu kullanma kılavuzunu tam olarak okuyun! Hatalı kullanımdan kaynaklanan hasarları önlemek için tüm güvenlik talimatlarına uyun!

Bu talimatlara uyulmaması halinde her türlü garanti geçersiz hale gelir.

- The appliance is designed for domestic use only.
- Never use the appliance in the bathtub, shower or over a washbasin filled with water; nor should it be operated with wet hands.



- Do not immerse the appliance in water or let it come into contact with water, even during cleaning.
- Do not use the appliance near water in bathtubs, wash basins or others.
- If the appliance is used in the bathroom, always pull out the mains plug after use, as water near the appliance can still constitute a danger, even if it is switched off.
- If not already present, for additional protection it is recommend

to install a residual-current-operated protective device (RCD) with a rated residual operating current not exceeding 30 mA in the electrical circuit of your bathroom. Ask your plumber for advice.

- Never place the appliance on soft cushions or blankets during operation.
- Ensure that the air induction and output openings are not covered during operation.
- The appliance is equipped with an overheating protection system.

- Pull out the mains plug after use. Do not pull out the plug by pulling on the cable.
- Do not use the appliance if the mains cable is damaged or the appliance itself is visibly damaged.
- If the power cord is damaged, it must be replaced by the manufacturer, its service centre or a similarly qualified person to prevent danger arising.
- Keep the appliance away from children.
- This appliance can be used by children aged from 8 years and above and persons with reduced physical, sensory or mental capabilities or lack of ex-

perience and knowledge if they have been given supervision or instruction concerning use of the appliance in a safe way and understand the hazards involved. Children shall not play with the appliance. Cleaning and user maintenance shall not be made by children without supervision.

- Never open the appliance under any circumstances. No warranty claims are accepted for damage resulting from improper handling.

## AT A GLANCE

Dear Customer,  
congratulations on purchasing the GRUNDIG Hair Dryer HD 2509 R.

Read the following user notes carefully to ensure full enjoy-

ment of your quality Grundig product for many years to come.

## Meanings of the symbols

Following symbols are used in various sections of this manual:

Important information and useful hints about usage.

**WARNING:** Warnings against dangerous situations concerning the security of life and property.

Electrical insulation class.



This product has been produced in environmentally-friendly, state-of-the-art facilities.

Conforms to the WEEE Directive. It does not contain PCB.

## INFORMATION

### Cleaning and care

- Pull the plug out before cleaning.
- Never submerge the appliance in water.
- Use a soft, dry cloth to clean the housing. Clean the air inlet grille occasionally with a soft brush to remove hairs and dust.

### Storage

Store the appliance carefully if you do not want to use it for a long time.

- Make sure it is unplugged, has completely cooled down and is completely dry.
- Store it in its original box in a cool, dry place. Do not wind the power cord around the appliance.
- Make sure the appliance is kept out of reach of children.

### Tips for energy saving

Turn off and unplug the appliance after each use.

## Compliance with the WEEE Directive and Disposing of the Waste Product:

This product complies with EU WEEE Directive (2012/19/EU). This product bears a classification symbol for waste electrical and electronic equipment (WEEE).



This symbol indicates that this product shall not be disposed with other household wastes at the end of its service life. Used device must be returned to official collection point for recycling of electrical and electronic devices. To find these collection systems please contact to your local authorities or retailer where the product was purchased. Each household performs important role in recovering and recycling of old appliance. Appropriate disposal of used appliance helps prevent potential negative consequences for the environment and human health.

## Compliance with RoHS Directive

The product you have purchased complies with EU RoHS Directive (2011/65/EU). It does not contain harmful and prohibited materials specified in the Directive.

## Package information



Packaging materials of the product are manufactured from recyclable materials in accordance with our National Environment Regulations. Do not dispose of the packaging materi-

als together with the domestic or other wastes. Take them to the packaging material collection points designated by the local authorities.

## Technical data

Power supply: 115-120 V / 230-240 V~, 50 Hz

Power: 1400-1500 W

Electrical insulation class: II

Technical and design modifications reserved.

## GÜVENLİK

## TR

Cihazı kullanırken lütfen aşağıdaki bilgilere dikkat edin:

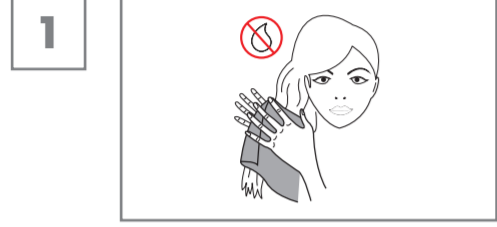
- Bu cihaz yalnızca evde kullanım için tasarlanmıştır.
- Cihazı banyoda, duşta ya da suyla dolu küvet üzerinde asla kullanmayın; ayrıca cihaz, ıslak ellerle de kullanılmamalıdır.



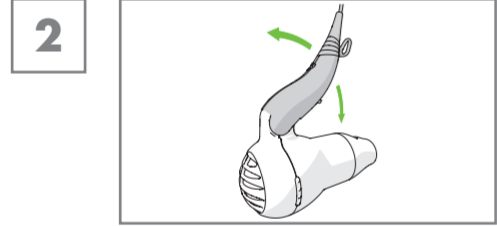
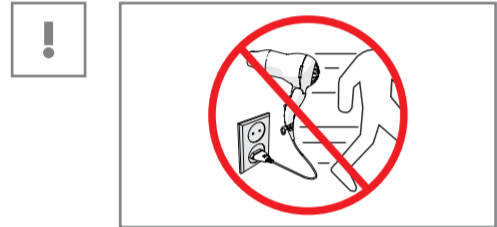
- Cihazı temizleme sırasında bile suya sokmayın ve suyla temas etmesine izin vermeyin.
- Cihazı banyo küveti, la vabo veya diğer kaplardaki suların yakınında kullanmayın.
- Cihaz banyoda kullanılıyorsa, her zaman için kullandıktan sonra fişi çekilmelidir. Cihaza yakın yerde su bulunması, cihaz kapalı olsa da tehlike yaratabilir.
- Cihazın ilave güvenlik açısından, halihazırda yoksa banyonuzdaki elektrik devresine 30

mA'yı geçmeyen artık akımla çalışan bir akım koruyucu aygıt (RCD) monte edilerek korunması tavsiye edilir. Tesisatçınıza danışın.

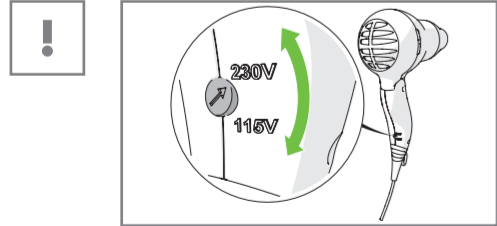
- Cihazı kullanırken asla yumuşak minder veya battaniye üzerine koymayın.
- Kullanım sırasında hava giriş ve çıkış açıklıklarının kapanmadığından emin olun.
- Cihaz aşırı ısınma koruma sistemine sahiptir.
- Cihazı kullandıktan sonra elektrik fişini prizden çekin. Fişi, kablodan tutarak prizden çekmeyin.



Dry the hair / Saç kurutma



If necessary change the mains voltage setting (115 = 115 - 120 V-, 230 = 230 - 240 V-). Gerekirse şebeke gerilimini değiştirin (115 = 115 - 120 V-, 230 = 230 - 240 V-).



## Dual Voltage Function

### Warning:

- Before each and every use, please make sure that the voltage selector is under the correct voltage position according to different countries' voltage usage situation. For instance, the voltage selector should be pointed to 230V mark when the product is used in EU countries.
- If want to adjust the voltage, the voltage selector should be twisted clockwise from 230V to 115V, or anti-clockwise from 115V to 230V.

- Elektrik kablosu hasarlıysa veya cihazın kendisinde gözle görü-lür bir hasar varsa cihazı kullan-mayın.

- Tehlike oluşmasını önlemek için, hasarlı elektrik kablosu, üretici, üreticinin servis merkezi veya benzeri bir ehliyetli kişi tarafın-dan değiştirilmelidir.

- Cihazı çocuklardan uzak tutun.

- Bu cihaz, denetim sağlanması veya cihazın güvenli bir şekilde kullanılması ve karşılaşılan tehli-kelerin anlaşılması ile ilgili bilgi verilmesi durumunda, yaşları 8 ile üzerinde olan çocuklar ve fiziksel, işitsel veya akli yetenekleri azal-mış veya tecrübe ve bilgi eksikliği olan kişiler tarafından kullanılabi-

lir. Çocuklar cihaz ile oynamama-lıdır. Temizleme ve kullanıcı bakımı çocuklar tarafından gözetimsiz olarak yapılmamalıdır.

- Cihazı hiçbir koşul altında sök-meyin. Usulüne uygun olmayan müdahale sonucu oluşan hasar-larda, verilmiş olan üretici ga-rantisi geçersizdir.

## GENEL BAKIŞ






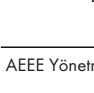

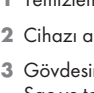

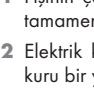
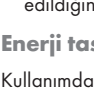


### Değerli Müşterimiz,

GRUNDIG HD 2509 R Saç kurutma makinesini satın aldığınız için sizi kutlarız.

Kaliteli GRUNDIG ürününüzü yıllarca kullanabilmek için lütfen aşağıdaki kullanıcı notlarını dikkatli bir şekilde oku-yun.

### Sembollerin anlamları

Bu kullanma kılavuzunun çeşitli kısımlarında aşağıdaki semboller kullanılmıştır:

	Cihazın kullanımıyla ilgili önemli bilgiler ve faydalı tavsiyeler.
	<b>UYARI:</b> Can ve mal güvenliğiyle ilgili tehlikeli durumlar konusunda uyarılar.
	Elektrik çarpmasına karşı koruma sınıfı.
	
	
	
	
	
	
	
	
	
	

AEEE Yönetmeliğine uygundur. PCB içermez.

## BİLGİLER

### Temizleme ve Bakım

**1** Temizlemeden önce fişi çıkarın.

**2** Cihazı asla suya sokmayın.

**3** Gövdesini temizlemek için yumuşak, kuru bir bez kullanın. Saç ve tozları gidermek için hava giriş izgarasını bir fırça yardımıyla düzenli aralıklarla temizlemeyi unutmayın.

### Saklama

Cihazı uzun süre kullanmayı düşünmüyorsanız, lütfen dikkatli bir şekilde saklayın.

**1** Fişinin çekili olduğundan, tamamen soğuduğundan ve tamamen kuru olduğundan emin olun.

**2** Elektrik kablosunu cihazın etrafına sarmayın. Serin ve kuru bir yerde saklayın.


**3** Cihazın, çocukların ulaşamayacağı bir yerde muhafaza edildiğinden emin olun.

### Enerji tasarrufu için yapılması gerekenler

Kullanımdan sonra cihazı kapatın ve fişini prizden çıkarın.

### AEEE Yönetmeliğine Uyum ve Atık Ürünün Elden Çıkarılması

Bu ürün T.C. Çevre ve Şehircilik Bakanlığı tarafından yayımlanan “Atık elektrikli ve Elektronik eşyaların Kontrolü Yönetmeliği’nde belirtilen zararlı ve yasaklı maddeleri içermez.

 Bu sembol, bu ürünün kullanım ömrü sonunda diğer evsel atıklarla birlikte atılmaması gerektiğini belirtir. Kullanılmış cihazlar, elektrikli ve elektronik cihazların geri dönüşümü için belirlenen resmi toplama noktalarına teslim edilme-lidir. Bu toplama noktalarının yerlerini öğren-mek için lütfen bölgenizdeki yetkili makamlarla veya ürünü satın aldığınız yerle iletişime geçin.

Eski cihazların geri kazanılmasında ve geri dönüştürülme-sinde her ev önemli rol oynamaktadır. Kullanılmış ürünlerin uygun şekilde elden çıkarılması, çevre ve insan sağlığı üze-rindeki olumsuz etkilerin önlenmesine yardımcı olur.

#### Ambalaj bilgisi

Ürünün ambalajı, Ulusal Mevzuatımız gereği geri dönüştürülebilir malzemelerden üretilmiş-tir. Ambalaj atığını evsel veya diğer atıklarla birlikte atmayın, yerel otoritenin belirttiği ambalaj toplama noktalarına atın.

 Bu sembol, bu ürünün kullanım ömrü sonunda diğer evsel atıklarla birlikte atılmaması gerektiğini belirtir. Kullanılmış cihazlar, elektrikli ve elektronik cihazların geri dönüşümü için belirlenen resmi toplama noktalarına teslim edilme-lidir. Bu toplama noktalarının yerlerini öğren-mek için lütfen bölgenizdeki yetkili makamlarla veya ürünü satın aldığınız yerle iletişime geçin.

#### Teknik Özellikler

**Besleme Gerilimi:** 115-120 V / 230-240 V~, 50 Hz

**Güç:** 1400-1500 W

**Elektriksel izolasyon sınıfı:** II

Teknik ve optik değişiklik yapma hakkı saklıdır!

### Bu kılavuzu okumadan ürününüzü ça-lıştırmayınız.

Ürününüz ile ilgili garanti şartları, kullanımı ve sorun giderme yöntemleri kılavuzda yer almaktadır.

Uygun Kullanım ve Garanti ile İlgili Dikkat Edilmesi Gereken Hususlar;

Aşağıda belirtilen sorunların giderilmesi ücret karşı-lığında yapılır. Bu durumlar için garanti şartları uy-gulanmaz;

1) Kullanım hatalarından kaynaklanan hasar ve arızalar,

2) Malın tüketiciye tesliminden sonraki yükleme, bo-şaltma, taşıma vb. sırasında oluşan hasar ve arızalar,

3) Malın kullanıldığı yerin elektrik (priz, gerilim, topraklama vb.), su (su basıncı, musluk vb.), doğa-l-gaz, telefon, internet vb. şebekesi ve/veya altyapısı (gider, zemin, ortam vb.) kaynaklı meydana gelen hasar ve arızalar,

4) Doğa olayları ve yangın, su baskını vb. kaynaklı meydana gelen hasar ve arızalar,

5) Malın tanııtma ve kullanma kılavuzlarında yer alan

hususlara aykırı kullanılmasından kaynaklanan hasar ve arızalar,

6) Malın, 6502 sayılı Tüketicinin Korunması Hak-kındaki Kanununda tarif edilen şekli ile ticari veya mesleki amaçlarla kullanımı durumunda ortaya çıkan hasar ve arızalar,

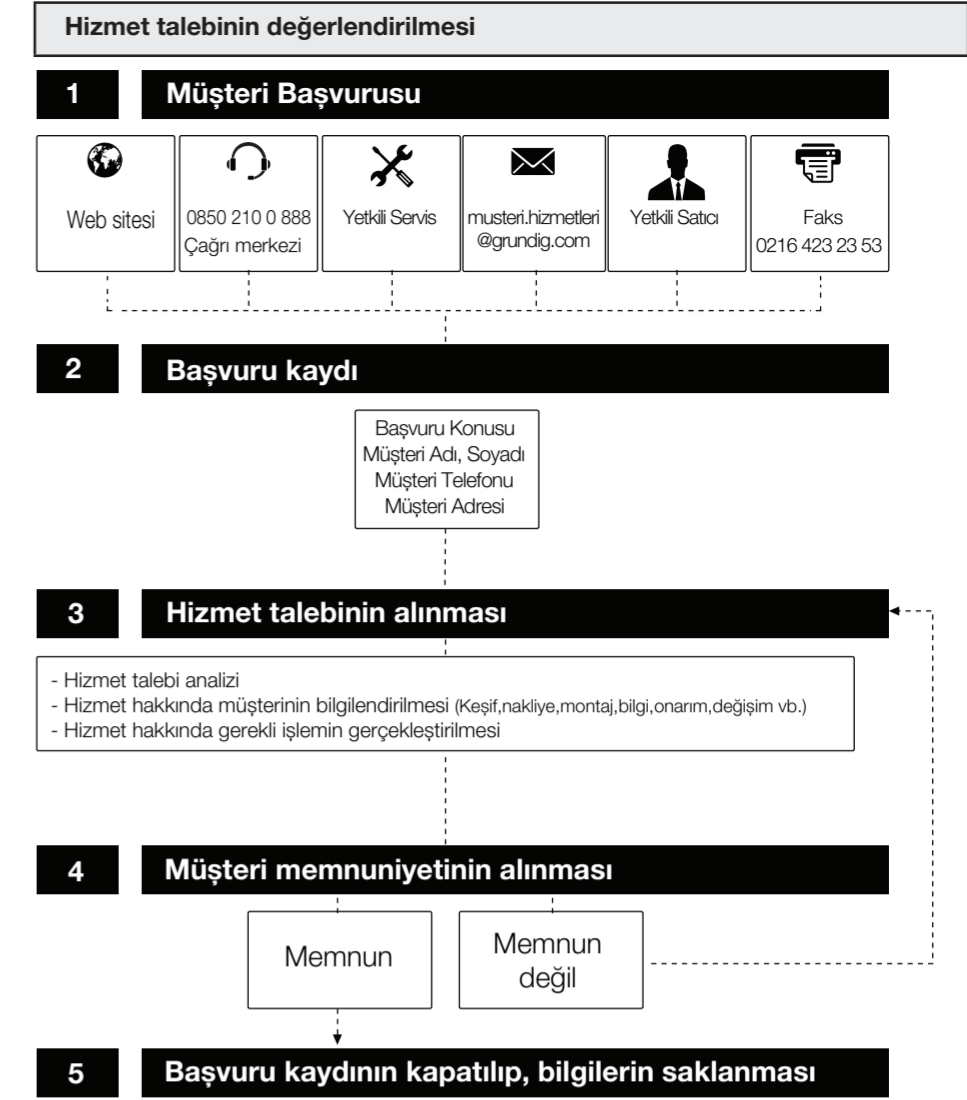
7) Mala yetkisiz kişiler tarafından bakım, onarım veya başka bir nedenle müdahale edilmesi

Durumlarında mala verilmiş garanti sona erecek-tir.

Garanti uygulaması sırasında değiştirilen malın ga-rantisi süresi, satın alınan malın kalan garanti süresi ile sınırlıdır.

Ürününüz Arçelik A.Ş adına Dongguan Sun Luen Electrical Mfg. Co. Ltd. No.1 Sun Luen Road, Qing Hu Tou, Tang Xia, Dongguan, Guangdong, China Tel: (86) 769-87910170 Fax: (86) 769-87910172 tarafından üretilmiştir.

Menşei: P.R.C.



GRUNDIG				SAÇ KURUTMA MAKİNESİ GARANTİ BELGESİ	
<p>1)Garanti süresi, malın teslim tarihinden itibaren başlar ve 2 yıldır.</p> <p>2)Malın tanıtma ve kullanma kılavuzunda gösterildiği şekilde kullanılması ve Arçelik A.Ş.’nin yetkili kıldığı servis çalışanları dışındaki şahıslar tarafından bakım, onarım veya başka bir nedenle müdahale edilmemesi şartıyla, malın bütün parçaları dahil olmak üzere tamamını; malzeme, işçilik ve üretim hatalarına karşı malın teslim tarihinden itibaren yukarıda belirtilen süre kadar garanti eder.</p> <p>3)Malın alınıp alınmadığının anlaşılması durumunda tüketici, 6502 sayılı Tüketicinin Korunması Hakkında Kanunun 11 inci maddesinde yer alan;</p> <p>a-Sözleşmeden dönme, c-Ücretsiz onarılmasını isteme,</p> <p>b-Satış bedelinden indirim isteme, ç-Satılının ayıpsız bir misli ile değiştirilmesini isteme, haklarından birini kullanabilir.</p> <p>4)Tüketicinin bu haklardan ücretsiz onarım hakkını seçmesi durumunda satıcı; işçilik masrafı, değiştirilen parça bedeli ya da başka herhangi bir ad altında hiçbir ücret talep etmeksizin malın onarımını yapmak veya yaptırmakla yükümlüdür. Tüketici ücretsiz onarım hakkını üretici veya ithalatçıya karşı da kullanabilir. Satıcı, üretici ve ithalatçı tüketicinin bu hakkını kullanmasından müteselsilen sorumludur.</p> <p>5)Tüketicinin, ücretsiz onarım hakkını kullanması halinde malın;</p> <p>-Garanti süresi içinde tekrar arızalanması,</p> <p>-Tamiri için gereken azami sürenin aşılması,</p> <p>-Tamirinin mümkün olmadığının, yetkili servis istasyonu, satıcı, üretici yada ithalatçı tarafından bir raporla belirlenmesi durumlarında;</p> <p>tükefici malın bedel iadesini, ayıp oranında bedel indirimi veya imkân varsa malın ayıpsız misli ile değiştirilmesini satıcıdan talep edebilir.</p> <p>Satıcı, tüketicinin talebini reddedemez. Bu talebin yerine getirilmemesi durumunda satıcı, üretici ile ithalatçı müteselsilen sorumludur.</p> <p>6)Malın tamir süresi 20 iş gününü geçemez. Bu süre garanti süresi içinde mala ilişkin arzının yetkili servis istasyonuna veya satıcıya bildirimi tarihinde, garanti süresi dışında ise malın yetkili servis istasyonuna teslim tarihinden itibaren başlar. Malın arızasının 10 iş günü içerisinde giderilmemesi halinde, üretici veya ithalatçı; malın tamiri tamamlanuncaya kadar, benzer özelliklere sahip başka bir malı tüketicinin kullanımına tahsis etmek zorundadır. Malın garanti süresi içerisinde arızalanması durumunda, tamirde geçen süre garanti süresine eklenebilir.</p> <p>7)Malın kullanma kılavuzunda yer alan hususlara aykırı kullanılmasından kaynaklanan arızalar garanti kapsamı dışındadır.</p> <p>8)Tüketici, garantiden doğan haklarının kullanılması ile ilgili olarak çıkabilecek uyuşmazlıklarda yerleşim yerinin bulunduğu veya tüketici işleminin yapıldığı yerdeki Tüketici Hakem Heyetine veya Tüketici mahkemesine başvurulabilir.</p> <p>9)Satıcı tarafından bu Garanti Belgesinin verilmemesi durumunda, tüketici Ticaret Bakanlığı Tüketicinin Korunması ve Piyasa Gözetimi Genel Müdürlüğüne başvurabilir.</p>					
<b>Üretici veya İthalatçı Firmanın;</b>			<b>Malın</b>		
<b>Unvanı:</b>	Arçelik A.Ş.	<b>Markası:</b>	Grundig		
<b>Adresi:</b>	Arçelik A.Ş. Karaağaç Caddesi No:2-6, 34445, Sütlüce / İSTANBUL (0-216) 585 8 888	<b>Cinsi:</b>	Saç kurutma makinesi		
<b>Telefonu:</b>	(0-216) 423 23 53	<b>Modeli:</b>	HD 2509 R		
<b>Faks:</b>	www.grundig.com.tr	<b>Seri No:</b>			
<b>web adresi:</b>	www.grundig.com.tr	<b>Garanti Süresi:</b>	2 YIL		
	GENEL MÜDÜR <i>Haluk Bilgiç</i>	<b>Azami Tamir Süresi:</b>	20 İş günü		
	<b>Arçelik A.Ş.</b>		GENEL MÜDÜR YRD. <i>Adnan</i>		
<b>Satıcı Firmanın;</b>					
Unvanı:		Fatura Tarih ve Sayısı:			
Adresi:		Teslim Tarihi ve Yeri:			
Telefonu:		Yetkilinin İmzası:			
Faks:		Firmanın Kaşesi:			
e-posta:					
Bu bölümü, ürünü aldığınız Yetkili Satıcı imzalayacak ve kaşeleyecektir.					