

CRYSTAL HAIR STYLER MACARON EDITION HS 5734 HS 5735

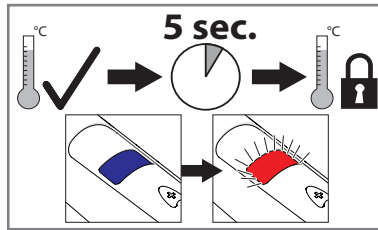


HU CS SL LT
EL BG RU

Grundig Intermedia GmbH
Thomas-Edison-Platz 3
D-63263 Neu-Isenburg IB 2

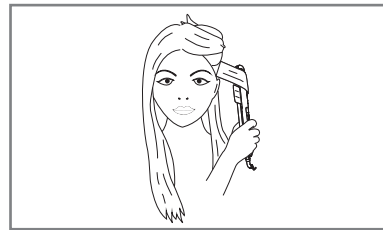
www.grundig.com
18/44

5



Billentűzár, a kijelző kékről pirosra vált / Zámek tlačítek, displej se změní z modré na červenou / Kļjučavnica, zaslon se spremeni iz modre v rdečo / Iļunkite mygtukų užraktą; ekranas iš mėlyno pasirodo raudonas / Κλειδωμα πλήκτρων, η οθόνη αλλάζει από μπλε σε κόκκινη / Заклювање на клавиатурата,показване на промените от синьо към червено / Установите блокировку кнопок; отображаются изменения от синего к красному

11



Készülék elfordítása 180°-kal / Otočite zařizení o 180° / Obrnite napravo za 180° / Arperските prietaisq 180° / Γυρίστε τη συσκευή 180° / Завъртете устройството на 180° / Поверните устройство на 180°

12



A haj hullámossítsa, begöndörítse / Tvarování vlnk a kudrn / Oblikovanje valov ali kodrov / Formuokite bangas arba garbanas / Διαμορφώστε κυματά ή πτωκλωτά μαλλιά / Оформяне на вълни и къдрици / Выполните завивку волнами или локонами



A készüléket nem szabad vízbe meríteni, és tisztítás során sem érintkezhet vízzel.

A készüléket nem szabad fürdőkádban, mosdókagylóban vagy edényben lévő víz mellett használni.

Ha a készüléket a fürdőszobában használja, akkor mindenképpen ügyeljen arra, hogy a használat után kihúzza a hálózati csatlakozót, mivel víz közelében a kikapcsolt készülék is veszélyes lehet.

Amennyiben nem áll rendelkezésre, ajánlott a további védelem érdekében egy külön, 30 mA-nál nem nagyobb kioldóárammal rendelkező hibaáram-védőkapcsolót beépíteni a fürdőszoba áramkörébe. Érdeklődjön a szerelőnél.

A készülék nagyon magas hőmérsékletre melegszik. A haját soha ne hagyja néhány másodpercnél

hosszabb ideig a kerámialapok között.

Ügyeljen rá, hogy a forró lapok ne érjenek hozzá az arcához, a nyakához vagy a fejbőréhez.

Soha ne fedje le a készüléket, például törölközővel.

Használat után húzza ki a hálózati csatlakozót. A csatlakozót ne a kábelnél fogva húzza ki a csatlakozóaljzatból. A készüléket helyezze hűvös felületre, amíg lehül.

Ne használja a készüléket, ha a készüléken vagy a hálózati kábelben sérülések láthatók.

Ha a hálózati kábel sérült, akkor a veszélyek elkerülése érdekében csak a gyártó, annak vevőszolgálatosa vagy hasonlóan képzett személy cserélheti ki.

Ügyeljen rá, hogy a készülék ne kerüljön gyermekek kezébe!

Ezt a készüléket nem használhatják 8 év alatti gyerekek és olyan személyek, akik csökkent fizikai, érzékszervi vagy mentális képességekkel rendelkeznek, vagy nincs meg a megfelelő tapasztalatuk és tudásuk, hacsak a biztonságukért felelős személy nem felügyeli őket, vagy nem látta el őket megfelelő utasításokkal a készülék használatára és az azzal kapcsolatos kockázatokra vonatkozóan. Ügyeljen arra, hogy a gyerekek ne játszanak a készülékkel. A tisztítást és karbantartást nem végezhetik gyerekek felügyelet nélkül.

HU

A készüléket semmiképpen sem szabad felnyitni. A szakszerűtlen beavatkozások következtében keletkező károokra nem érvényesíthető a garanciaigény.

Ellenőrizze, hogy az adattáblán (amely a készülék markolatán található) megadott hálózati feszültség megegyezik-e a helyi hálózati feszültséggel. A készülék csak a hálózati adapter kihúzása után van leválasztva a hálózatról.

TUDNIVALÓK

Tisztítás és karbantartás

- Kapcsolja ki a készüléket, és húzza ki a hálózati kábelt.
- Tisztítás előtt várja meg, míg a készülék teljesen kihűl. Mivel a készülék nagyon magas hőmérsékletre melegszik, ez akár 45 percig is tarthat.
- A burkolatot és a kerámialapokat puha, vízzel nedvesített kendővel tisztítsa. Figyelem!
 - Soha ne tegye vízbe vagy más folyadékba a készüléket és a hálózati kábelt. Ne használjon tisztítószert.
- Az újabb használat előtt puha kendővel gondosan átörölve szárítsa fel az összes alkatrészt.

Tárolás

Ha hosszabb időn át nem tervezi használni a készüléket, akkor gondosan tárolja azt.

- Győződjön meg róla, hogy a készülék ki van kapcsolva, teljesen lehűlt és száraz.
- Helyezze a készüléket az eredeti dobozába. Hűvös, száraz helyen tárolja. Ne tekerje a hálózati kábelt a készülék köré.
- Gondoskodjon róla, hogy a készülék ne kerülhessen gyermekek kezébe.

Környezetvédelmi tudnivalók

Ez a termék olyan kiváló minőségű anyagok és alkatrészek felhasználásával készült, amelyek újrafeldolgozásra alkalmasak és újrahasznosíthatók.

Ezért a terméket élettartama végén nem szabad a háztartási hulladék közé tenni, hanem az elektromos és elektronikus készülékek újrafeldolgozására kijelölt gyűjtőhelyen kell leadni.

Erre utal az itt látható, a terméken, a kezelési útmutatóban vagy a csomagoláson is feltüntetett szimbólum.

A környéken lévő gyűjtőhelyekről a helyi önkormányzat ad felvilágosítást.

A régi készülékek újrahasznosításával jelentős mértékben hozzájárul a környezet védelméhez.

Műszaki adatok



Energiaellátás
120-240 V~, 50/ 60 Hz
Teljesítmény
35 W

A műszaki és optikai változtatások jogát fenntartjuk!

BEZPEČNOST CS

Při používání přístroje dodržujte následující pokyny:

- Uschovejte návod k použití pro budoucí potřebu. Pokud přístroj předáte třetí straně, zkontrolujte, zda jste přiložili i návod k použití.
- Tento přístroj je určen výhradě k domácímu použití.
- Přístroj nikdy nepoužívejte ve vaně, sprše, nad umyvadlem s vodou nebo s mokřýma rukama.



Přístroj nesmí být ponořen do vody. Ani při čištění nesmí přijít do kontaktu s vodou.

Přístroj nepoužívejte v blízkosti vody ve vaně, umyvadle nebo v jiných nádržích a nádobách.

Pokud budete používat výrobek v koupelně pamatujte, že musíte po použití přístroje odpojit přírodní kabel. Blízkost vody představuje nebezpečí i pro vypnutý přístroj.

Pokud jím již není přístroj vybaven, doporučujeme jako další ochranu instalovat v koupelnovém okruhu chrániče proti chybnému proudu (RCD) s dimenzovaným spouštěcím proudem, který není větší než 30 mA. Zeptejte se svého instalatéra.

Přístroj dosahuje velmi vysokých teplot. Nenechávejte své vlasy mezi keramickými plátky déle než několik vteřin.

Dbejte, aby nedošlo ke kontaktu horkých plátek s obličejem, krkem nebo pokožkou hlavy.

Přístroj nikdy nezakrývejte např. ručníkem.

Po použití odpojte přírodní kabel ze zásuvky. Nevytahujte zástrčku ze zásuvky tahem za kabel. Pro vychladnutí postavte přístroj na podložku odolnou proti vysokým teplotám.

Přístroj nesmíte uvést do provozu v případě, že je poškozen nebo pokud je viditelně poškozen kabel.

Pokud došlo k poškození přírodního kabelu, musí jej vyměnit výrobce, jeho zákaznický servis nebo podobná kvalifikovaná osoba. Zabráníte tak vzniku nebezpečí a rizik.

Chraňte přístroj před dětmi.

Tento spotřebič mohou používat děti starší 8 let a osoby se sníženými fyzickými, senzorickými nebo mentálními schopnostmi nebo bez dostatečné zkušeností a znalostí v případě, že mají dozor nebo jsou instruuovány ohledně bezpečného použití zařízení a budou obeznámeny se souvisejícími nebezpečími. Děti si se zařízením nesmí hrát. Čištění a údržba nesmí být prováděny dětmi bez dohledu dospělé osoby.

Přístroj nesmíte v žádném případě otevřít. Záruka se nevztahuje na poškození vzniklá neodbornými zásahy.

Kontrolujte, zda se síťové napětí uvedené na typovém štítku (na rukojeti přístroje) shoduje s místním síťovým napětím. Přístroj je od sítě odpojen až vytazením síťové zástrčky.

INFORMACE

Čištění a údržba

- Vypněte přístroj a odpojte přírodní kabel.
 - Před čištěním nechte přístroj úplně vychladnout. Přístroj dosahuje velmi vysokých teplot, vychladnutí proto může trvat až 45 minut.
 - Očistěte přístroj a keramické plátky měkkým, vodou navlhčeným hadříkem.
- Pozor**
- Neponořujte přístroj nebo přírodní kabel v žádném případě do vody nebo do jiné kapaliny. Nepoužívejte žádné čisticí prostředky.
- Před dalším použitím zkontrolujte, zda byly všechny součásti pečlivě vysušeny měkkým hadříkem.

Skladování

Pokud nebudete přístroj delší dobu používat, pečlivě jej uschovejte.

- Zkontrolujte, zda je přístroj vypnutý, zcela vychladlý a suchý.
- Přístroj uložte do originální krabice. Tu potom i s přístrojem uschovejte na chladném a suchém místě. Neomotávejte přírodní kabel kolem přístroje.
- Uschovejte přístroj mimo dosah dětí.

Upozornění pro ochranu životního prostředí



Tento výrobek byl vyroben z kvalitních materiálů a součástí, které je možné recyklovat a znovu použít.

Výrobek proto nesmí být po uplynutí své životnosti likvidován společně s běžným domovním odpadem. Musí být odevzdán na sběrném místě pro recyklaci elektrických a elektronických přístrojů.

Na tuto skutečnost upozorňuje následující symbol. Tento symbol naleznete na výrobku, v návodu k obsluze nebo na obalu.

Informujte se o místních sběrných místech u vaší příslušné obecní správy.

Recyklací použitých přístrojů významně přispíváte k ochraně našeho životního prostředí.

Technické parametry



Napájení
120-240 V~, 50/60 Hz
Výkon
35 W

Technické změny a změny designu vyhrazeny!

VARNOST SL

Ob uporabi naprave upoštevajte naslednja navodila:

Shranite navodila za uporabo v prihodnje. Če boste napravo dali tretji stranki, se prepričajte, ali so navodila za uporabo priložena.

Naprava je zasnovana samo za domačo uporabo.

Naprave nikoli ne uporabljajte v kopalni kadi, v tušu ali nad umivalnikom, napolnjenim z vodo. Prav tako je ne upravljajte z mokrimi rokami.



Naprave ne potopite v vodo in preprečite, da bi prišla v stik z vodo, tudi med čiščenjem.

Ne uporabljajte naprave v bližini vode v kadeh, umivalnikih ali drugih posodah.

Če napravo uporabljate v kopalnici, je zelo pomembno, da po uporabi izvlečete vtič, saj voda v bližini naprave vedno predstavlja nevarnost, tudi ko je naprava izklopljena.

V kolikor še ni nameščena, priporočamo za dodatno zaščito namestiti zaščitno napravo na preostali tok (RCD) z nazivnim preostalim delovnim tokom, ki ne sme presegati 30 mA v električnem tokokrogu vaše kopalnice. Za nasvet povprašajte svojega inštalaterja.

Naprava se lahko zelo segreje. Las nikoli ne puščajte med keramičnimi ploščicami za več kot nekaj sekund.

Vročje ploščice ne smejo priti v stik z vašim obrazom, vratom ali glavo.

Naprave nikoli ne pokrivajte, na primer z brisačo.

Po uporabi izvlečite napajalni kabel. Ne vlečite za kabel vtiča, ko ga želite izključiti. Napravo postavite na površino, odporno na toploto, da se ohladi.

Naprave nikoli ne uporabljajte, če je naprava ali električni kabel poškodovan.

Poškodovan napajalni kabel lahko zamenjate samo proizvajalec, servisni center ali podobno usposobljena oseba, da preprečite nevarnost.

Napravo shranjujte izven dosega otrok.

Otroci od 8. leta starosti ter osebe z zmanjšanimi fizičnimi, senzornimi ali psihičnimi sposobnostmi ali s pomanjkanjem izkušenj in znanja lahko napravo uporabljajo le, če so pod nadzorom ali pa so prejele ustrezna navodila glede varne uporabe naprave in razumejo nevarnosti, ki so povezane z uporabo le te. Otroci se ne smejo igrati z napravo. Otroci ne smejo brez nadzora čistiti in vzdrževati naprave.

Naprave v nobenem primeru ne smete odpirati. Pri škodi, nastali zaradi neustreznega poseganja v napravo, izgubite pravico do uveljavljanja garancije.

VARNOST

- Preverite, če omrežna napetost na tipski ploščici na ročaju naprave ustreza lokalni napajalni mreži. Edini način za izklop naprave iz omrežnega napajanja je, da odklopite napajalno enoto.

- Ne uporabljajte naprave v vlažni ali mokri okolini. Če naprava pride v stik z vodo ali kakršno koli drugo tekočino. Ne uporabljajte čistilnih sredstev.

- Čiščenje in vzdrževanje
 - Izklopite napravo in odklopite napajalno enoto.
 - Pred čiščenjem pustite, da se naprava popolnoma ohladi. Naprava se lahko zelo segreje in traja lahko do 45 minut, da se ohladi.
 - Ohišje in keramični ploščici očistite z vlažno in mehko krpο

Pozor

 - Naprave in električnega kabla nikoli ne postavljajte v vodo ali kakršno koli drugo tekočino. Ne uporabljajte čistilnih sredstev.
 - Praden napravo ponovno uporabite, ustrezno posušite vse dele z uporabo brisače.

- Shranjevanje

Če naprave ne boste uporabljali dlje časa, jo skrbno shranite.

 - Prepričajte se, da je izključena iz višične, popolnoma ohlajena in suha.
 - Napravo shranjujte v originalni embalaži v hladnem in suhem prostoru. Električnega kabla ne ovijte okrog naprave.
 - Prepričajte se, da je naprava izven dosega otrok.

- Čiščenje in vzdrževanje
 - Izklopite napravo in odklopite napajalno enoto.
 - Pred čiščenjem pustite, da se naprava popolnoma ohladi. Naprava se lahko zelo segreje in traja lahko do 45 minut, da se ohladi.
 - Ohišje in keramični ploščici očistite z vlažno in mehko krpο

Pozor

 - Naprave in električnega kabla nikoli ne postavljajte v vodo ali kakršno koli drugo tekočino. Ne uporabljajte čistilnih sredstev.
 - Praden napravo ponovno uporabite, ustrezno posušite vse dele z uporabo brisače.

- Shranjevanje

Če naprave ne boste uporabljali dlje časa, jo skrbno shranite.

 - Prepričajte se, da je izključena iz višične, popolnoma ohlajena in suha.
 - Napravo shranjujte v originalni embalaži v hladnem in suhem prostoru. Električnega kabla ne ovijte okrog naprave.
 - Prepričajte se, da je naprava izven dosega otrok.

- Čiščenje in vzdrževanje
 - Izklopite napravo in odklopite napajalno enoto.
 - Pred čiščenjem pustite, da se naprava popolnoma ohladi. Naprava se lahko zelo segreje in traja lahko do 45 minut, da se ohladi.
 - Ohišje in keramični ploščici očistite z vlažno in mehko krpο

Pozor

 - Naprave in električnega kabla nikoli ne postavljajte v vodo ali kakršno koli drugo tekočino. Ne uporabljajte čistilnih sredstev.
 - Praden napravo ponovno uporabite, ustrezno posušite vse dele z uporabo brisače.

- Shranjevanje

Če naprave ne boste uporabljali dlje časa, jo skrbno shranite.

 - Prepričajte se, da je izključena iz višične, popolnoma ohlajena in suha.
 - Napravo shranjujte v originalni embalaži v hladnem in suhem prostoru. Električnega kabla ne ovijte okrog naprave.
 - Prepričajte se, da je naprava izven dosega otrok.

- Napetek za varstvo okolja

Ta izdelek je izdelan iz kokovostnih sestavnih delov in materialov, ki jih je možno ponovno uporabiti in reciklirati.

Tega izdelka zato po izteku njegove življenjske dobe ne smete odlagati med običajne gospodinjске odpadke, temveč ga je treba oddati na zbirališču za recikliranje električnih in elektronskih naprav.

Na to vas opozarja ta simbol na izdelku, v navodilih za uporabo in na embalaži izdelka.

Prosimo, da se pozanimate o zbirališčih tovrstnih odpadkov, ki jih upravlja občinski urod.

Z recikliranjem odpadkovnih naprav pomembno prispevate k varovanju okolja.

- Technični podatki

Napajanje

120-240 V~, 50/60 Hz
- Moč**
35 W

- Priloženo si pravico do tehničnih in oblikovnih sprememb.

- Čiščenje in vzdrževanje
 - Izklopite napravo in odklopite napajalno enoto.
 - Pred čiščenjem pustite, da se naprava popolnoma ohladi. Naprava se lahko zelo segreje in traja lahko do 45 minut, da se ohladi.
 - Ohišje in keramični ploščici očistite z vlažno in mehko krpο

Pozor

 - Naprave in električnega kabla nikoli ne postavljajte v vodo ali kakršno koli drugo tekočino. Ne uporabljajte čistilnih sredstev.
 - Praden napravo ponovno uporabite, ustrezno posušite vse dele z uporabo brisače.

- Shranjevanje

Če naprave ne boste uporabljali dlje časa, jo skrbno shranite.

 - Prepričajte se, da je izključena iz višične, popolnoma ohlajena in suha.
 - Napravo shranjujte v originalni embalaži v hladnem in suhem prostoru. Električnega kabla ne ovijte okrog naprave.
 - Prepričajte se, da je naprava izven dosega otrok.

- Čiščenje in vzdrževanje
 - Izklopite napravo in odklopite napajalno enoto.
 - Pred čiščenjem pustite, da se naprava popolnoma ohladi. Naprava se lahko zelo segreje in traja lahko do 45 minut, da se ohladi.
 - Ohišje in keramični ploščici očistite z vlažno in mehko krpο

Pozor

 - Naprave in električnega kabla nikoli ne postavljajte v vodo ali kakršno koli drugo tekočino. Ne uporabljajte čistilnih sredstev.
 - Praden napravo ponovno uporabite, ustrezno posušite vse dele z uporabo brisače.

- Shranjevanje

Če naprave ne boste uporabljali dlje časa, jo skrbno shranite.

 - Prepričajte se, da je izključena iz višične, popolnoma ohlajena in suha.
 - Napravo shranjujte v originalni embalaži v hladnem in suhem prostoru. Električnega kabla ne ovijte okrog naprave.
 - Prepričajte se, da je naprava izven dosega otrok.

- Čiščenje in vzdrževanje
 - Izklopite napravo in odklopite napajalno enoto.
 - Pred čiščenjem pustite, da se naprava popolnoma ohladi. Naprava se lahko zelo segreje in traja lahko do 45 minut, da se ohladi.
 - Ohišje in keramični ploščici očistite z vlažno in mehko krpο

Pozor

 - Naprave in električnega kabla nikoli ne postavljajte v vodo ali kakršno koli drugo tekočino. Ne uporabljajte čistilnih sredstev.
 - Praden napravo ponovno uporabite, ustrezno posušite vse dele z uporabo brisače.

- Nekiškite šio prietaiso j vandenj ir saugokite jji nuo vandens, netgi jji valydamis.

- Nenaudokite šio prietaiso šalia vonios, dušo, praustuvo ar kito indo su vandeniu.

- Jeigu prietaisas naudojamas vonioje, jji panaudojus, jji būtinai reikia atjungti nuo elektros tinklo, nes bet koks šalia šio prietaiso esantis vandens šaltinis vis tiek gali kelti pavojų, net ir tuomet, kai prietaisas yra išjungtas.

- Papildomai apsaugai užtikrinti rekomenduojama įrengti apsauginį vandens nuotėkio įtaisą (RCD), jeigu jis dar neįrengtas; vonios kambaryje elektros grandinės liekamiosios srovės stiprumas neturi viršyti 30

- Čiščenje in vzdrževanje
 - Izklopite napravo in odklopite napajalno enoto.
 - Pred čiščenjem pustite, da se naprava popolnoma ohladi. Naprava se lahko zelo segreje in traja lahko do 45 minut, da se ohladi.
 - Ohišje in keramični ploščici očistite z vlažno in mehko krpο

Pozor

 - Naprave in električnega kabla nikoli ne postavljajte v vodo ali kakršno koli drugo tekočino. Ne uporabljajte čistilnih sredstev.
 - Praden napravo ponovno uporabite, ustrezno posušite vse dele z uporabo brisače.

- Shranjevanje

Če naprave ne boste uporabljali dlje časa, jo skrbno shranite.

 - Prepričajte se, da je izključena iz višične, popolnoma ohlajena in suha.
 - Napravo shranjujte v originalni embalaži v hladnem in suhem prostoru. Električnega kabla ne ovijte okrog naprave.
 - Prepričajte se, da je naprava izven dosega otrok.

- Čiščenje in vzdrževanje
 - Izklopite napravo in odklopite napajalno enoto.
 - Pred čiščenjem pustite, da se naprava popolnoma ohladi. Naprava se lahko zelo segreje in traja lahko do 45 minut, da se ohladi.
 - Ohišje in keramični ploščici očistite z vlažno in mehko krpο

Pozor

 - Naprave in električnega kabla nikoli ne postavljajte v vodo ali kakršno koli drugo tekočino. Ne uporabljajte čistilnih sredstev.
 - Praden napravo ponovno uporabite, ustrezno posušite vse dele z uporabo brisače.

- Shranjevanje

Če naprave ne boste uporabljali dlje časa, jo skrbno shranite.

 - Prepričajte se, da je izključena iz višične, popolnoma ohlajena in suha.
 - Napravo shranjujte v originalni embalaži v hladnem in suhem prostoru. Električnega kabla ne ovijte okrog naprave.
 - Prepričajte se, da je naprava izven dosega otrok.

- Čiščenje in vzdrževanje
 - Izklopite napravo in odklopite napajalno enoto.
 - Pred čiščenjem pustite, da se naprava popolnoma ohladi. Naprava se lahko zelo segreje in traja lahko do 45 minut, da se ohladi.
 - Ohišje in keramični ploščici očistite z vlažno in mehko krpο

Pozor

 - Naprave in električnega kabla nikoli ne postavljajte v vodo ali kakršno koli drugo tekočino. Ne uporabljajte čistilnih sredstev.
 - Praden napravo ponovno uporabite, ustrezno posušite vse dele z uporabo brisače.

- Shranjevanje

Če naprave ne boste uporabljali dlje časa, jo skrbno shranite.

 - Prepričajte se, da je izključena iz višične, popolnoma ohlajena in suha.
 - Napravo shranjujte v originalni embalaži v hladnem in suhem prostoru. Električnega kabla ne ovijte okrog naprave.
 - Prepričajte se, da je naprava izven dosega otrok.

- Čiščenje in vzdrževanje
 - Izklopite napravo in odklopite napajalno enoto.
 - Pred čiščenjem pustite, da se naprava popolnoma ohladi. Naprava se lahko zelo segreje in traja lahko do 45 minut, da se ohladi.
 - Ohišje in keramični ploščici očistite z vlažno in mehko krpο

Pozor

 - Naprave in električnega kabla nikoli ne postavljajte v vodo ali kakršno koli drugo tekočino. Ne uporabljajte čistilnih sredstev.
 - Praden napravo ponovno uporabite, ustrezno posušite vse dele z uporabo brisače.

- Shranjevanje

Če naprave ne boste uporabljali dlje časa, jo skrbno shranite.

 - Prepričajte se, da je izključena iz višične, popolnoma ohlajena in suha.
 - Napravo shranjujte v originalni embalaži v hladnem in suhem prostoru. Električnega kabla ne ovijte okrog naprave.
 - Prepričajte se, da je naprava izven dosega otrok.

- Čiščenje in vzdrževanje
 - Izklopite napravo in odklopite napajalno enoto.
 - Pred čiščenjem pustite, da se naprava popolnoma ohladi. Naprava se lahko zelo segreje in traja lahko do 45 minut, da se ohladi.
 - Ohišje in keramični ploščici očistite z vlažno in mehko krpο

Pozor

 - Naprave in električnega kabla nikoli ne postavljajte v vodo ali kakršno koli drugo tekočino. Ne uporabljajte čistilnih sredstev.
 - Praden napravo ponovno uporabite, ustrezno posušite vse dele z uporabo brisače.

- Shranjevanje

Če naprave ne boste uporabljali dlje časa, jo skrbno shranite.

 - Prepričajte se, da je izključena iz višične, popolnoma ohlajena in suha.
 - Napravo shranjujte v originalni embalaži v hladnem in suhem prostoru. Električnega kabla ne ovijte okrog naprave.
 - Prepričajte se, da je naprava izven dosega otrok.

INFORMACIJA

- Valymas ir priežiūra
 - Išjunkite prietaisą ir ištraukite jo maitinimo laidą kištuką iš elektros tinklo lizdo.
 - Prieš valydami prietaisą, palaukite, kol jis visiškai atvės. Prietaisas gali labai įkaisti ir jam atvėsti gali prireikti iki 45 minučių.
 - Valykite korpusą ir keramines plokštes tik drėgnu, minkštu skudurėliu.

Dėmesio

 - Niekada nemerkite prietaiso arba jo maitinimo laidą į vandenį ar kokį nors kitą skystį. Nenaudokite jokių valymo priemonių.
 - Prieš vėl pradėdami naudoti prietaisą, minkštu rankšluosčiu nuovėšinkite visas jo dalis.

- Saugojimas

Laikykite prietaisą rūpestingai, jeigu norite, kad jis jums ilgai tarnautų.

- Išitinkinkite, ar jis atjungtas nuo elektros tinklo, ar jis visiškai atvėšęs ir visiškai sausas.
- Laikykite jį originalioje dėžutėje, vėsiroje, sausoje vietoje. Nevyniokite maitinimo laidą ant prietaiso.
- Prietaisą būtina laikykite vaikams nepasiekiamoje vietoje.

- Čiščenje in vzdrževanje
 - Izklopite napravo in odklopite napajalno enoto.
 - Pred čiščenjem pustite, da se naprava popolnoma ohladi. Naprava se lahko zelo segreje in traja lahko do 45 minut, da se ohladi.
 - Ohišje in keramični ploščici očistite z vlažno in mehko krpο

Pozor

 - Naprave in električnega kabla nikoli ne postavljajte v vodo ali kakršno koli drugo tekočino. Ne uporabljajte čistilnih sredstev.
 - Praden napravo ponovno uporabite, ustrezno posušite vse dele z uporabo brisače.

- Shranjevanje

Če naprave ne boste uporabljali dlje časa, jo skrbno shranite.

 - Prepričajte se, da je izključena iz višične, popolnoma ohlajena in suha.
 - Napravo shranjujte v originalni embalaži v hladnem in suhem prostoru. Električnega kabla ne ovijte okrog naprave.
 - Prepričajte se, da je naprava izven dosega otrok.

- Čiščenje in vzdrževanje
 - Izklopite napravo in odklopite napajalno enoto.
 - Pred čiščenjem pustite, da se naprava popolnoma ohladi. Naprava se lahko zelo segreje in traja lahko do 45 minut, da se ohladi.
 - Ohišje in keramični ploščici očistite z vlažno in mehko krpο

Pozor

 - Naprave in električnega kabla nikoli ne postavljajte v vodo ali kakršno koli drugo tekočino. Ne uporabljajte čistilnih sredstev.
 - Praden napravo ponovno uporabite, ustrezno posušite vse dele z uporabo brisače.

- Shranjevanje

Če naprave ne boste uporabljali dlje časa, jo skrbno shranite.

 - Prepričajte se, da je izključena iz višične, popolnoma ohlajena in suha.
 - Napravo shranjujte v originalni embalaži v hladnem in suhem prostoru. Električnega kabla ne ovijte okrog naprave.
 - Prepričajte se, da je naprava izven dosega otrok.

- Čiščenje in vzdrževanje
 - Izklopite napravo in odklopite napajalno enoto.
 - Pred čiščenjem pustite, da se naprava popolnoma ohladi. Naprava se lahko zelo segreje in traja lahko do 45 minut, da se ohladi.
 - Ohišje in keramični ploščici očistite z vlažno in mehko krpο

Pozor

 - Naprave in električnega kabla nikoli ne postavljajte v vodo ali kakršno koli drugo tekočino. Ne uporabljajte čistilnih sredstev.
 - Praden napravo ponovno uporabite, ustrezno posušite vse dele z uporabo brisače.

- Shranjevanje

Če naprave ne boste uporabljali dlje časa, jo skrbno shranite.

 - Prepričajte se, da je izključena iz višične, popolnoma ohlajena in suha.
 - Napravo shranjujte v originalni embalaži v hladnem in suhem prostoru. Električnega kabla ne ovijte okrog naprave.
 - Prepričajte se, da je naprava izven dosega otrok.

- Čiščenje in vzdrževanje
 - Izklopite napravo in odklopite napajalno enoto.
 - Pred čiščenjem pustite, da se naprava popolnoma ohladi. Naprava se lahko zelo segreje in traja lahko do 45 minut, da se ohladi.
 - Ohišje in keramični ploščici očistite z vlažno in mehko krpο

Pozor

 - Naprave in električnega kabla nikoli ne postavljajte v vodo ali kakršno koli drugo tekočino. Ne uporabljajte čistilnih sredstev.
 - Praden napravo ponovno uporabite, ustrezno posušite vse dele z uporabo brisače.

- Shranjevanje

Če naprave ne boste uporabljali dlje časa, jo skrbno shranite.

 - Prepričajte se, da je izključena iz višične, popolnoma ohlajena in suha.
 - Napravo shranjujte v originalni embalaži v hladnem in suhem prostoru. Električnega kabla ne ovijte okrog naprave.
 - Prepričajte se, da je naprava izven dosega otrok.

- Čiščenje in vzdrževanje
 - Izklopite napravo in odklopite napajalno enoto.
 - Pred čiščenjem pustite, da se naprava popolnoma ohladi. Naprava se lahko zelo segreje in traja lahko do 45 minut, da se ohladi.
 - Ohišje in keramični ploščici očistite z vlažno in mehko krpο

Pozor

 - Naprave in električnega kabla nikoli ne postavljajte v vodo ali kakršno koli drugo tekočino. Ne uporabljajte čistilnih sredstev.
 - Praden napravo ponovno uporabite, ustrezno posušite vse dele z uporabo brisače.

- Shranjevanje

Če naprave ne boste uporabljali dlje časa, jo skrbno shranite.

 - Prepričajte se, da je izključena iz višične, popolnoma ohlajena in suha.
 - Napravo shranjujte v originalni embalaži v hladnem in suhem prostoru. Električnega kabla ne ovijte okrog naprave.
 - Prepričajte se, da je naprava izven dosega otrok.

- Čiščenje in vzdrževanje
 - Izklopite napravo in odklopite napajalno enoto.
 - Pred čiščenjem pustite, da se naprava popolnoma ohladi. Naprava se lahko zelo segreje in traja lahko do 45 minut, da se ohladi.
 - Ohišje in keramični ploščici očistite z vlažno in mehko krpο

Pozor

 - Naprave in električnega kabla nikoli ne postavljajte v vodo ali kakršno koli drugo tekočino. Ne uporabljajte čistilnih sredstev.
 - Praden napravo ponovno uporabite, ustrezno posušite vse dele z uporabo brisače.

- Shranjevanje

Če naprave ne boste uporabljali dlje časa, jo skrbno shranite.

 - Prepričajte se, da je izključena iz višične, popolnoma ohlajena in suha.
 - Napravo shranjujte v originalni embalaži v hladnem in suhem prostoru. Električnega kabla ne ovijte okrog naprave.
 - Prepričajte se, da je naprava izven dosega otrok.

- Čiščenje in vzdrževanje
 - Izklopite napravo in odklopite napajalno enoto.
 - Pred čiščenjem pustite, da se naprava popolnoma ohladi. Naprava se lahko zelo segreje in traja lahko do 45 minut, da se ohladi.
 - Ohišje in keramični ploščici očistite z vlažno in mehko krpο

Pozor

 - Naprave in električnega kabla nikoli ne postavljajte v vodo ali kakršno koli drugo tekočino. Ne uporabljajte čistilnih sredstev.
 - Praden napravo ponovno uporabite, ustrezno posušite vse dele z uporabo brisače.

- Shranjevanje

Če naprave ne boste uporabljali dlje časa, jo skrbno shranite.

 - Prepričajte se, da je izključena iz višične, popolnoma ohlajena in suha.
 - Napravo shranjujte v originalni embalaži v hladnem in suhem prostoru. Električnega kabla ne ovijte okrog naprave.
 - Prepričajte se, da je naprava izven dosega otrok.

Απευθυνθείτε σε έναν ηλεκτρολόγο.

- Η συσκευή φτάνει σε πολύ υψηλές θερμοκρασίες. Μην αφήσετε τα καλλιά σας περισσότερο από μερικά δευτερόλεπτα ανάμεσα στις κεραμικές πλάκες.

- Να προσέχετε, να μην έρθουν οι ζεστές πλάκες σε επαφή με το πρόσωπο, το λαιμό ή το δέρμα του κεφαλιού.

- Μην καλύψετε σε καμία περίπτωση τη συσκευή, π.χ. με κάποια πετσέτα.

- Μετά τη χρήση αποσυνδέστε το φιν ρεύματος. Μην τραβάτε το βύσμα από το καλώδιο για να το βγάλετε από την πρίζα. Για να κρυώσετε η συσκευή τοποθετήστε την σε μια κρύα επιφάνεια.

- Čiščenje in vzdrževanje
 - Izklopite napravo in odklopite napajalno enoto.
 - Pred čiščenjem pustite, da se naprava popolnoma ohladi. Naprava se lahko zelo segreje in traja lahko do 45 minut, da se ohladi.
 - Ohišje in keramični ploščici očistite z vlažno in mehko krpο

Pozor

 - Naprave in električnega kabla nikoli ne postavljajte v vodo ali kakršno koli drugo tekočino. Ne uporabljajte čistilnih sredstev.
 - Praden napravo ponovno uporabite, ustrezno posušite vse dele z uporabo brisače.

- Shranjevanje

Če naprave ne boste uporabljali dlje časa, jo skrbno shranite.

 - Prepričajte se, da je izključena iz višične, popolnoma ohlajena in suha.
 - Napravo shranjujte v originalni embalaži v hladnem in suhem prostoru. Električnega kabla ne ovijte okrog naprave.
 - Prepričajte se, da je naprava izven dosega otrok.

- Čiščenje in vzdrževanje
 - Izklopite napravo in odklopite napajalno enoto.
 - Pred čiščenjem pustite, da se naprava popolnoma ohladi. Naprava se lahko zelo segreje in traja lahko do 45 minut, da se ohladi.
 - Ohišje in keramični ploščici očistite z vlažno in mehko krpο

Pozor

 - Naprave in električnega kabla nikoli ne postavljajte v vodo ali kakršno koli drugo tekočino. Ne uporabljajte čistilnih sredstev.
 - Praden napravo ponovno uporabite, ustrezno posušite vse dele z uporabo brisače.

- Shranjevanje

Če naprave ne boste uporabljali dlje časa, jo skrbno shranite.

 - Prepričajte se, da je izključena iz višične, popolnoma ohlajena in suha.
 - Napravo shranjujte v originalni embalaži v hladnem in suhem prostoru. Električnega kabla ne ovijte okrog naprave.
 - Prepričajte se, da je naprava izven dosega otrok.

- Čiščenje in vzdrževanje
 - Izklopite napravo in odklopite napajalno enoto.
 - Pred čiščenjem pustite, da se naprava popolnoma ohladi. Naprava se lahko zelo segreje in traja lahko do 45 minut, da se ohladi.
 - Ohišje in keramični ploščici očistite z vlažno in mehko krpο

Pozor

 - Naprave in električnega kabla nikoli ne postavljajte v vodo ali kakršno koli drugo tekočino. Ne uporabljajte čistilnih sredstev.
 - Praden napravo ponovno uporabite, ustrezno posušite vse dele z uporabo brisače.

- Shranjevanje

Če naprave ne boste uporabljali dlje časa, jo skrbno shranite.

 - Prepričajte se, da je izključena iz višične, popolnoma ohlajena in suha.
 - Napravo shranjujte v originalni embalaži v hladnem in suhem prostoru. Električnega kabla ne ovijte okrog naprave.
 - Prepričajte se, da je naprava izven dosega otrok.

- Čiščenje in vzdrževanje
 - Izklopite napravo in odklopite napajalno enoto.
 - Pred čiščenjem pustite, da se naprava popolnoma ohladi. Naprava se lahko zelo segreje in traja lahko do 45 minut, da se ohladi.
 - Ohišje in keramični ploščici očistite z vlažno in mehko krpο

Pozor

 - Naprave in električnega kabla nikoli ne postavljajte v vodo ali kakršno koli drugo tekočino. Ne uporabljajte čistilnih sredstev.
 - Praden napravo ponovno uporabite, ustrezno posušite vse dele z uporabo brisače.

- Shranjevanje

Če naprave ne boste uporabljali dlje časa, jo skrbno shranite.

 - Prepričajte se, da je izključena iz višične, popolnoma ohlajena in suha.
 - Napravo shranjujte v originalni embalaži v hladnem in suhem prostoru. Električnega kabla ne ovijte okrog naprave.
 - Prepričajte se, da je naprava izven dosega otrok.

- Čiščenje in vzdrževanje
 - Izklopite napravo in odklopite napajalno enoto.
 - Pred čiščenjem pustite, da se naprava popolnoma ohladi. Naprava se lahko zelo segreje in traja lahko do 45 minut, da se ohladi.
 - Ohišje in keramični ploščici očistite z vlažno in mehko krpο

Pozor

 - Naprave in električnega kabla nikoli ne postavljajte v vodo ali kakršno koli drugo tekočino. Ne uporabljajte čistilnih sredstev.
 - Praden napravo ponovno uporabite, ustrezno posušite vse dele z uporabo brisače.

- Shranjevanje

Če naprave ne boste uporabljali dlje časa, jo skrbno shranite.

 - Prepričajte se, da je izključena iz višične, popolnoma ohlajena in suha.
 - Napravo shranjujte v originalni embalaži v hladnem in suhem prostoru. Električnega kabla ne ovijte okrog naprave.
 - Prepričajte se, da je naprava izven dosega otrok.

- Čiščenje in vzdrževanje
 - Izklopite napravo in odklopite napajalno enoto.
 - Pred čiščenjem pustite, da se naprava popolnoma ohladi. Naprava se lahko zelo segreje in traja lahko do 45 minut, da se ohladi.
 - Ohišje in keramični ploščici očistite z vlažno in mehko krpο

Pozor

 - Naprave in električnega kabla nikoli ne postavljajte v vodo ali kakršno koli drugo tekočino. Ne uporabljajte čistilnih sredstev.
 - Praden napravo ponovno uporabite, ustrezno posušite vse dele z uporabo brisače.

ΠΛΗΡΟΦΟΡΙΕΣ

Καθαρισμός και φροντίδα

- Απεργποποιήστε τη συσκευή και αποσυνδέστε το καλώδιο ρεύματος.
- Πριν από τον καθαρισμό αφήστε τη συσκευή να κρυώσει εντελώς. Επειδή η συσκευή μπορεί να φτάσει σε πολύ υψηλές θερμοκρασίες, αυτό μπορεί να διαρκέσει έως και 45 λεπτά.
- Καθαρίστε το περιβλήμα και τις κεραμικές πλάκες με ένα απαλό, πανί βρεγμένο με νερό.

- Κίνδυνος**
- Μην αφήσετε σε καμία περίπτωση τη συσκευή ή το καλώδιο ρεύματος να πέσουν σε νερό ή σε άλλο υγρό. Μη χρησιμοποιείτε καθαριστικά μέσα.
- Συγουρευτείτε πριν από την επαναχρησιμοποίηση, ότι όλα τα εξαρτήματα ακουπίστηκαν προσεκτικά με ένα απαλό πανί.

- Φύλαξη**
- Αν σκοπεύετε να μη χρησιμοποιήσετε τη συσκευή για πολύ καιρό, φυλάξτε την με ασφάλεια.

- Βεβαιωθείτε, ότι η συσκευή είναι απενεργοποιημένη, στεγνή και κρύα.

- Συσκευάστε τη συσκευή στο αρχικό κουτί της. Τοποθετήστε το κουτί σε κρύο, ξηρό περιβάλλον. Μην τυλίγετε το