

GRUNDIG

Bluetooth Speaker

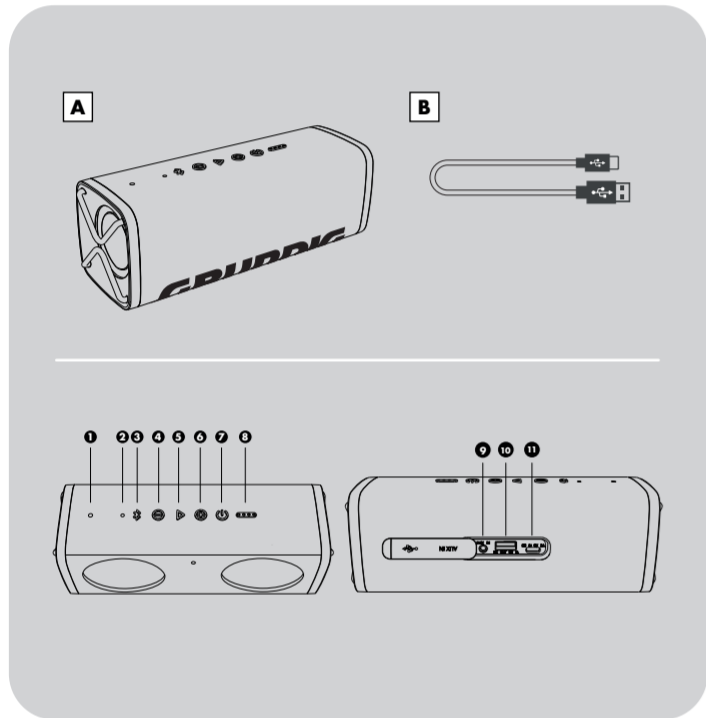
User Manual



CLUB GBT CLUB

DE - EN - FR - ES - PL - TR

CE 01M-GLR7755-2022-06 01M-GLR7761-2022-06 01M-8870581600-2022-06 01M-GLR7756-2022-06 01M-GLR7762-2022-06 01M-8870591600-2022-06 01M-GLR7757-2022-06 01M-GLR7763-2022-06 01M-8870601600-2022-06



DE AUF EINEN BLICK Bedienelemente und Funktionen

A Grundig Club

- 1. Mikrophon
2. LED-Anzeige
3. Bluetooth
4. Leser
5. Wiedergabe/Pause
6. Lauter
7. Ein-/Aussschalten
8. Batterie LED-Anzeige
9. AUX-Eingang
10. DC out (USB A)
11. DC in (USB C)

B USB-C Kabel

FR APERÇU Commandes et Accessoires

A Grundig Club

- 1. Microphone
2. Indicateur LED
3. Bluetooth
4. Réduire le volume
5. Lecture/Pause
6. Augmenter le volume
7. Marche/Arrêt
8. Indicateurs LED de batterie
9. Entrée auxiliaire
10. DC out (USB A)
11. DC in (USB C)

B Câble USB-C

PL W SKRÓCIE Elementy sterujące i części

A Grundig Club

- 1. Mikrofon
2. Wskaźnik LED
3. Bluetooth
4. Zmniejszenie głośności
5. Odtwarzanie/pauza
6. Zwiększanie głośności
7. Wł./Wyl. zasilania
8. Wskaźnik LED baterii
9. Wejście AUX
10. DC out (USB A)
11. DC in (USB C)

B Kabel USB-C

EN AT A GLANCE Controls and Parts

A Grundig Club

- 1. Microphone
2. LED Indicator
3. Bluetooth
4. Volume Down
5. Play/Pause
6. Volume Up
7. Power on/off
8. Battery LED Indicator
9. AUX in
10. DC out (USB A)
11. DC in (USB C)

B USB-C Cable

ES REFERENCIA RÁPIDA Controles y Piezas

A Grundig Club

- 1. Micrófono
2. Indicador LED
3. Bluetooth
4. Bajar volumen
5. Reproducir/Pausa
6. Subir volumen
7. Encendido/Apagado
8. Indicador led de batería
9. Entrada AUX
10. DC out (USB A)
11. DC in (USB C)

B Cable USB-C

TR GENEL BAKIŞ Kontroler ve Parçalar

A Grundig Club

- 1. Mikrofon
2. LED Gösterge
3. Bluetooth
4. Sesli Ses
5. Oynat/Duraklat
6. Sesi Aç
7. Açma/Kapama
8. PİL LED Göstergesi
9. AUX Girişi
10. DC out (USB A)
11. DC in (USB C)

B USB-C Kablosu

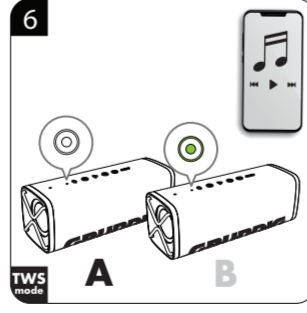
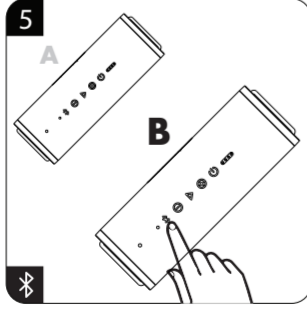
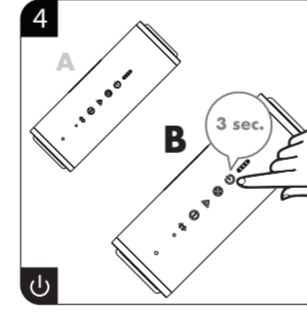
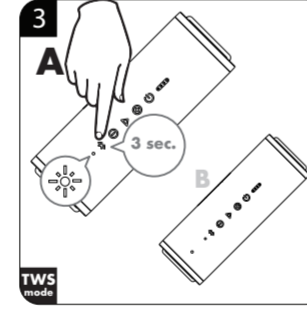
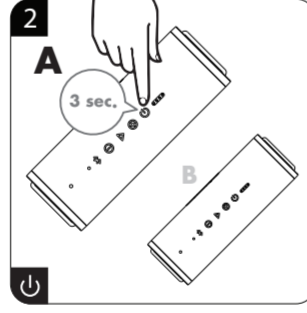
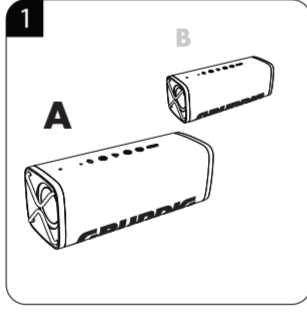
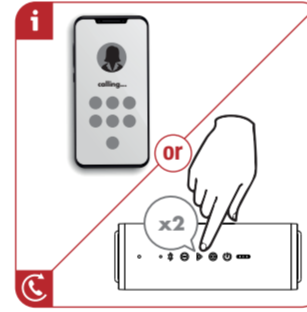
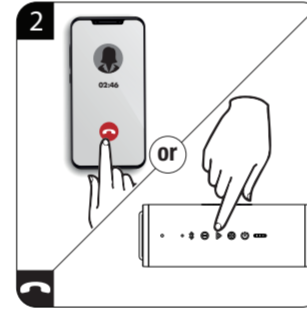
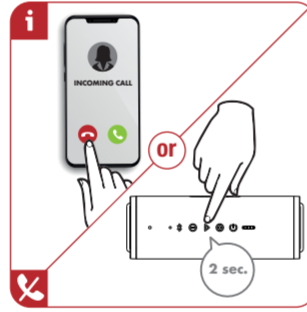
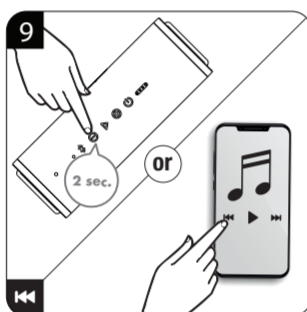
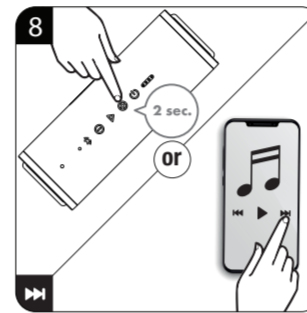
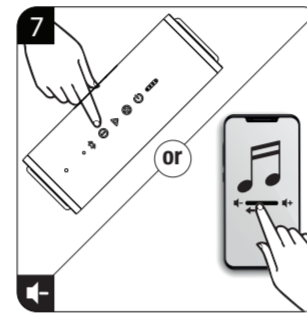
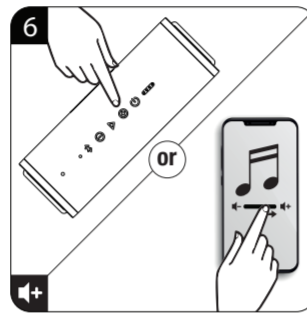
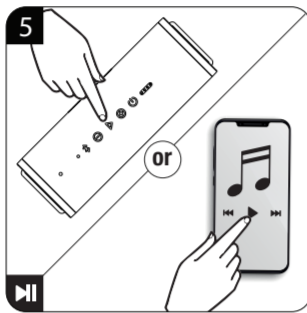
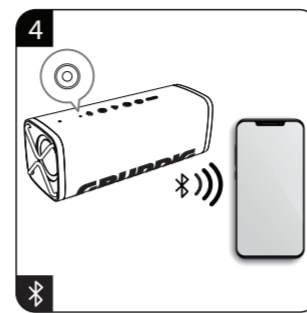
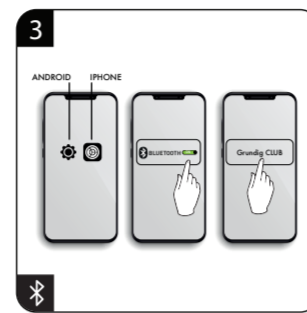
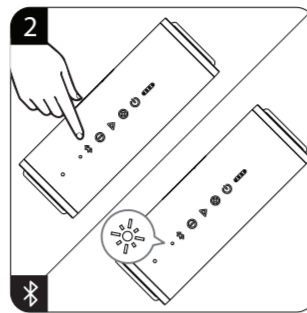
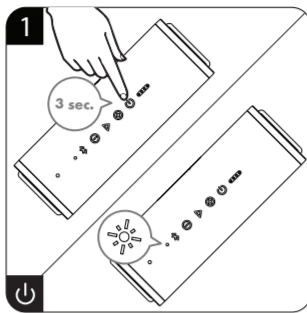
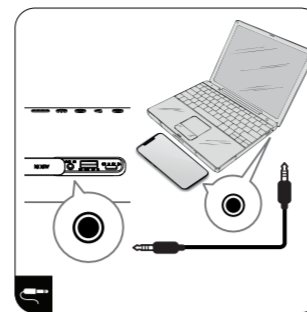
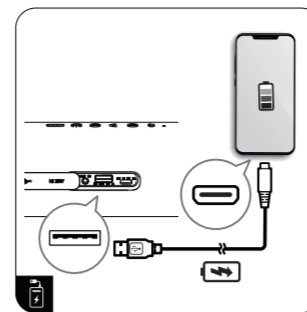
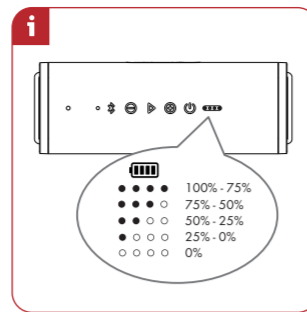
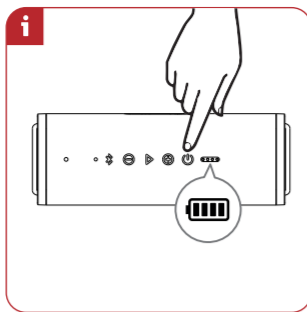


Table with 5 columns: DE, EN, FR, ES, PL, TR and 5 rows: VERBINDUNGEN, CONNECTIONS, CONNEXIONS, CONEXIONES, YHTEYDET, BAGLANTI, BETRIEB, OPERATIONS, FONCTIONNEMENT, FUNCIONAMIENTO, TOIMINTA, KULLANIM, FREISPRECHFUNKTION, HANDSFREE, MAINS LIBRES, MANOS LIBRES, FUNKKJA GŁOŚNOMÓWIĄCA, ELLER SERBEST, STEREO-KOPPLUNG, STEREO PAIR, APPAIRAGE STÉRÉO, PAR ESTÉREO, PAROWANIE STEREO, STEREO EŞLEŞTİRME

DE

Bitte lesen Sie zunächst diese Anleitung!

Sehr geehrte Kundin, sehr geehrter Kunde, Vielen Dank, dass Sie sich für dieses Gerät der Marke Grundig entschieden haben. Wir sind überzeugt, dass Sie mit diesem Gerät, das mit den höchsten Qualitätsanforderungen und modernster Technologie hergestellt wurde, beste Ergebnisse erzielen werden.

Bitte denken Sie daran, dass diese Bedienungsanleitung eventuell für mehrere Modelle geschrieben wurde. Unterschiede zwischen den Modellen werden in der Anleitung klar und deutlich beschrieben.

Bedeutung der Symbole

Folgende Symbole werden in den verschiedenen Abschnitten dieser Anleitung verwendet:

- Wichtige Informationen und nützliche Tipps in Bezug auf die Verwendung.
Warnhinweise zu gefährlichen Situationen im Hinblick auf die Sicherheit von Leib, Leben und Eigentum.



Dieses Gerät wurde in umweltfreundlichen, modernen Einrichtungen ohne schädliche Auswirkungen auf die Natur hergestellt.

GRUNDIG CLUB SICHERHEIT

- Bitte beachten Sie die folgenden Hinweise:
• Bevor Sie dieses Produkt verwenden, lesen und befolgen Sie alle Warnhinweise und Anweisungen.
• Dieses Produkt soll nicht von kleinen Kindern benutzt werden.
• Dieses Produkt ist nur für den Gebrauch im Haushalt bestimmt...

- Es dürfen keine offenen Flammenquellen, wie z.B. brennende Kerzen, aufgestellt werden auf dem Produkt.
Die Belüftung sollte nicht mit Gegenständen wie Zeitungen, Tischdecken, Vorhängen und anderem abgedeckt werden...
Stellen Sie sicher, dass das Gerät stabil aufgestellt wird. Verursachte Schäden durch Verwendung dieses Produkts in einer instabilen Lage oder durch Nichtbeachtung, wird nicht von der Garantie abgedeckt.

- Stellen Sie keine offenen Flammen, wie z.B. brennende Kerzen, auf oder in die Nähe des Produktes.
Verwenden oder lagern Sie dieses Produkt nicht an einem Ort, an dem es direktem Sonnenlicht, Hitze, übermäßigem Staub oder Vibrationen ausgesetzt ist.
Die Schlitze und Löcher im Produkt dürfen nicht blockiert oder abgedeckt werden.
Drücken Sie keine Fremdkörper in die Schlitze oder Löcher des Produkts.

VORSICHT - Eingebaute wiederaufladbare Batterie:

- Explosionsgefahr, wenn die Batterie durch einen falschen Typ ersetzt wird.

- Es führt zu einer Explosion, wenn Sie eine Batterie in Feuer oder einem heißen Ofen werfen oder zerkleinern, oder Sie mechanisch zerkleinern oder aufschneiden.
Wenn Sie die Batterie in einer zu heißen Umgebung liegen lassen, kann es zu Explosionen kommen oder zum Austritt von Flüssigkeit oder Gas.
Wenn die Batterie zu niedrigem Luftdruck ausgesetzt ist, kann es zu Explosionen kommen oder zum Austritt von Flüssigkeit oder Gas.

Ihre Pflichten als Endnutzer

Dieses Produkt erfüllt die Vorgaben der EU-WEEE-Direktive (2012/19/ EU). Das Produkt wurde mit einem Klassifizierungssymbol für elektrische und elektronische Altgeräte (WEEE) gekennzeichnet.

Dieses Elektro- bzw. Elektronikgerät ist mit einer durchgestrichenen Abfalltonne auf Rädern gekennzeichnet. Das Gerät darf deshalb nur getrennt vom unsortierten Siedlungsabfall gesammelt und zurückgenommen werden.

Das gilt auch für alle Bauteile, Unterbaugruppen und Verbrauchsmaterialien des zu entsorgenden Altgeräts.

Bevor das Altgerät entsorgt werden darf, müssen alle Altbatterien und Altkumulatoren vom Altgerät getrennt werden, die nicht vom Altgerät umschlossen sind.

Die ordnungsgemäße Entsorgung gebrauchter Geräte trägt dazu bei, mögliche negative Folgen für die Umwelt und die menschliche Gesundheit zu vermeiden.

Hinweise zum Recycling

Helfen Sie mit, alle Materialien zu recyceln, die mit diesem Symbol gekennzeichnet sind. Entsorgen Sie solche Materialien, insbesondere Verpackungen, nicht im Hausmüll, sondern über die bereitgestellten Recyclingbehälter oder die entsprechenden örtlichen Sammelsysteme.

Recyceln Sie zum Umwelt- und Gesundheitsschutz elektrische und elektronische Geräte.

Rücknahmepflichten der Verreiber

Wer auf mindestens 400 m² Verkaufsfläche Elektro- und Elektronikgeräte vertreibt oder diese gewerblich an Endnutzer abgibt, ist verpflichtet, bei Abgabe eines neuen Gerätes, ein Altgerät des Endnutzers der gleichen Geräteart, das im Wesentlichen die gleichen Funktionen wie das neue Gerät erfüllt, am Ort der Abgabe oder in unmittelbarer Nähe, unentgeltlich zurückzunehmen.

Ort der Abgabe ist auch der private Haushalt, wenn das neue Elektro- oder Elektronikgerät dorthin geliefert wird; in diesem Fall ist die Abholung des Altgerätes für den Endnutzer kostenlos.

Die vorstehenden Pflichten gelten auch für den Vertrieb unter Verwendung von Fernkommunikationsmitteln, wenn die Verreiber Lager- und Versandflächen für Elektro- und Elektronikgeräte bzw. Gesamtlager und Versandflächen für Lebensmittel beinhalten, die den oben genannten Verkaufsflächen entsprechen.

Einhaltung von RoHS-Vorgaben

Das von Ihnen erworbene Produkt erfüllt die Vorgaben der EU-RoHS Direktive (2011/65/EU). Es enthält keine in der Direktive angegebenen gefährlichen und unzulässigen Materialien.

TECHNISCHE INFORMATIONEN

Dieses Gerät ist gemäß den geltenden EU Richtlinien geräuscherunterdrückt. Dieses Produkt erfüllt die europäischen Richtlinien 2014/53/EU und 2011/65/EU.

Die CE Konformitätserklärung für das Gerät finden Sie in Form einer pdf Datei auf der Grundig Homepage www.grundig.com/downloads/doc.

Ausgangsleistung

RMS 2 x 10 W, 1% THD

Bluetooth

Frequenzbande 2,402 GHz-2,480GHz

Maximale Sendeleistung <5 dBm

Version 5,0

Betriebsbereich im offenen Bereich: 30m (BT); 20m (TWS)

Wiederaufladbares Lithium-Ionen-Batterie

Eingebaut, 7,4 V = 4000 mAh, 29,6 Wh

Wiedergabe Zeit: 20+ Stunden (50% Volumen)

Ladezeit 5-6 Stunden

Stromversorgung

USB Buchse: USB-C Aufladen DC IN 5.0 V = 2.0 A

USB Buchse: Netzteil DC OUT 5,0 V = 1.0 A

Wasserdicht IPX7

Freisprecheinrichtung

AUX IN

3,5 mm Stereobuchse

Frequenzgang 80Hz-20kHz

Produktabmessungen/Gewicht

203 (B)*72 (T)*74 (H) mm

Netto Gewicht: 0,7kg

Zubehör

USB-C Kabel (1)

EN

Please read this user manual first!

Dear Valued Customer,

Thank you for preferring this Grundig appliance. We hope that you get the best results from your appliance which has been manufactured with high quality and state-of-the-art technology. For this reason, please read this entire user manual and all other accompanying documents carefully before using the appliance and keep it as a reference for future use.

Remember that this user manual may also apply to other models. Differences between models are explicitly described in the manual.

Meanings of the Symbols

Following symbols are used in various sections of this user manual:

- Important information and useful hints about usage.
Warnings against dangerous situations concerning the security of life and property.



This appliance has been produced in environmentally friendly facilities without harming the nature.

GRUNDIG CLUB SAFETY

Please note the following instructions:
• Before using this product, read and follow all warnings and instructions.

- This product is not intended for use by young children.
This product is intended for household use only and not for commercial or industrial use.
No naked flame sources, such as lighted candles, should be placed on the product.
Ventilation should not be impeded by covering ventilation openings with items such as newspapers, table cloths, curtains and the like.
Make sure the unit is adjusted to a stable position. Damage caused by using this product in an unstable position or by failure to follow any other warning or precaution contained within this user manual will not be covered by warranty.

- The speaker is waterproof at depths of up to 1 m, according to IPX7. It can therefore be used in wet environment without any problem.
Do not place naked flames, such as lighted candles on or near the product.
Do not use or store this product in a place where it is subject to direct sunlight, heat, excessive dust or vibration.
Do not block or cover the slots and holes in the product.
Do not push foreign objects into the slots or holes in the product.
Do not attempt to open this product yourself. There are no user serviceable parts inside.
Do not allow children access to plastic bags.

