

GRUNDIG

Bluetooth Speaker with DAB/FM Radio

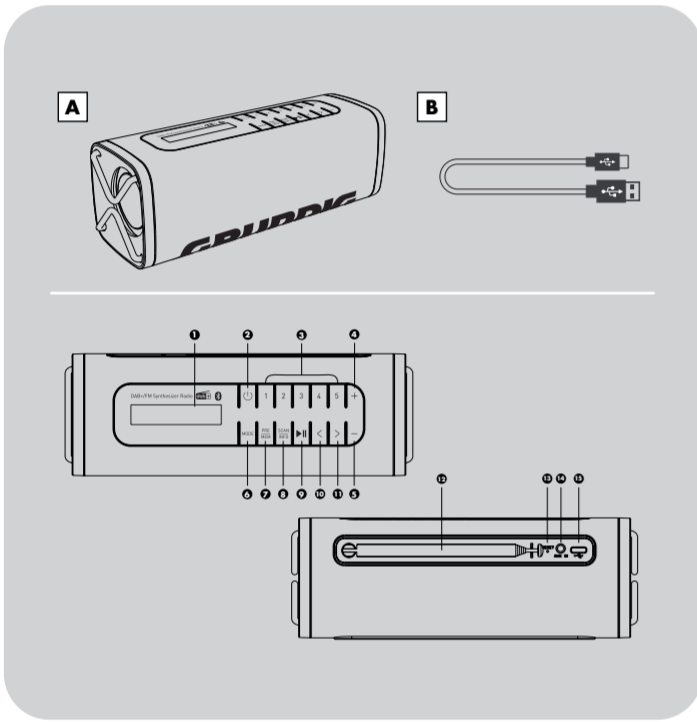
User Manual



BAND GBT BAND

DE - EN - FR - ES - FI - NO - DA - TR

CE 01M-GLR7758-2022-08 01M-GLR7764-2022-08 01M-8870611600-2022-08 01M-GLR7759-2022-08 01M-GLR7765-2022-08 01M-8870621600-2022-08 01M-GLR7760-2022-08 01M-GLR7766-2022-08 01M-8870631600-2022-08



DE AUF EINEN BLICK Bedienelemente und Funktionen EN AT A GLANCE Controls and Parts FR APERÇU Commandes et Accessoires ES REFERENCIA RÁPIDA Controles y Piezas FI YHDELLÄ SILMÄYKSELLÄ Hallintalaitteet ja Osat NO PÅ ET ØYEBLIKK Kontroller og Deler

DA VED FØRSTE ØJEKAST Betjeningsselementer og Dele DE VERBINDUNGEN EN CONNECTIONS FR CONNEXIONS ES CONEXIONES FI YHTYEDET TR BAGLANTI DK FORBINDELSER NO FORBINDELSER

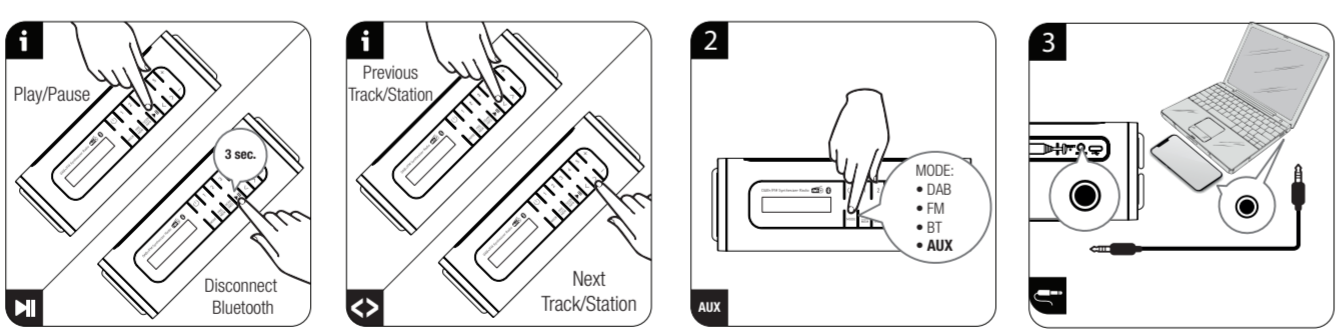
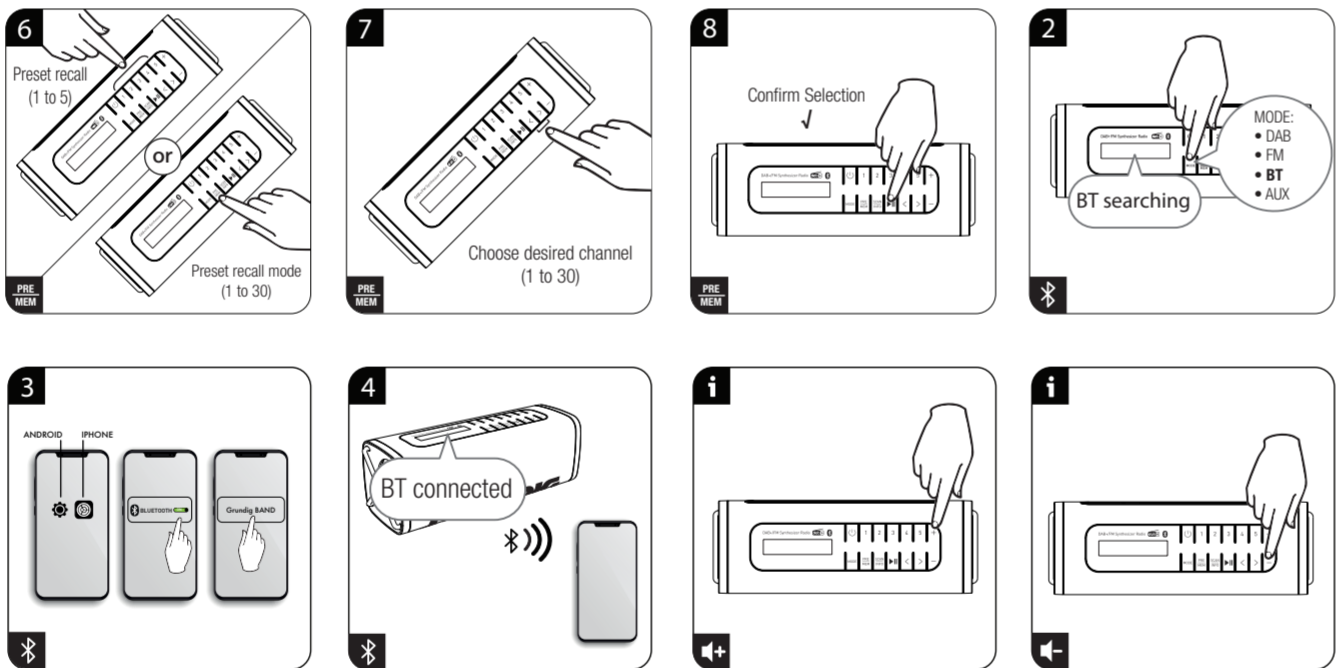
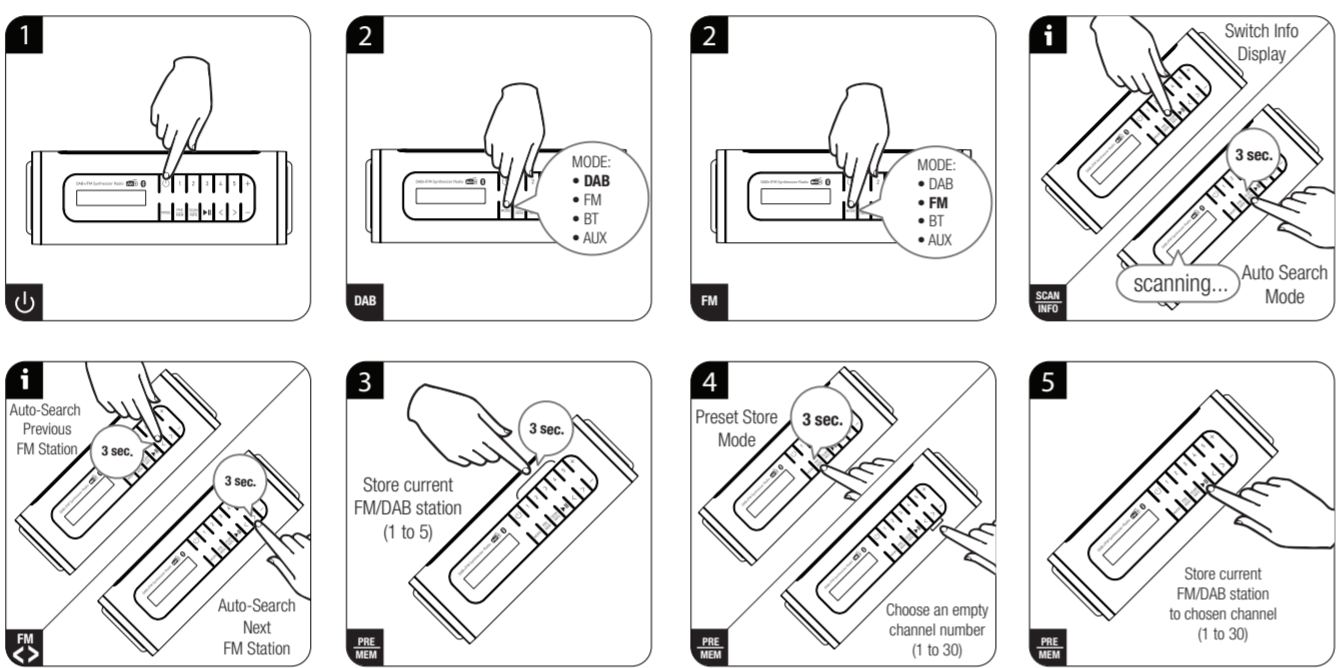
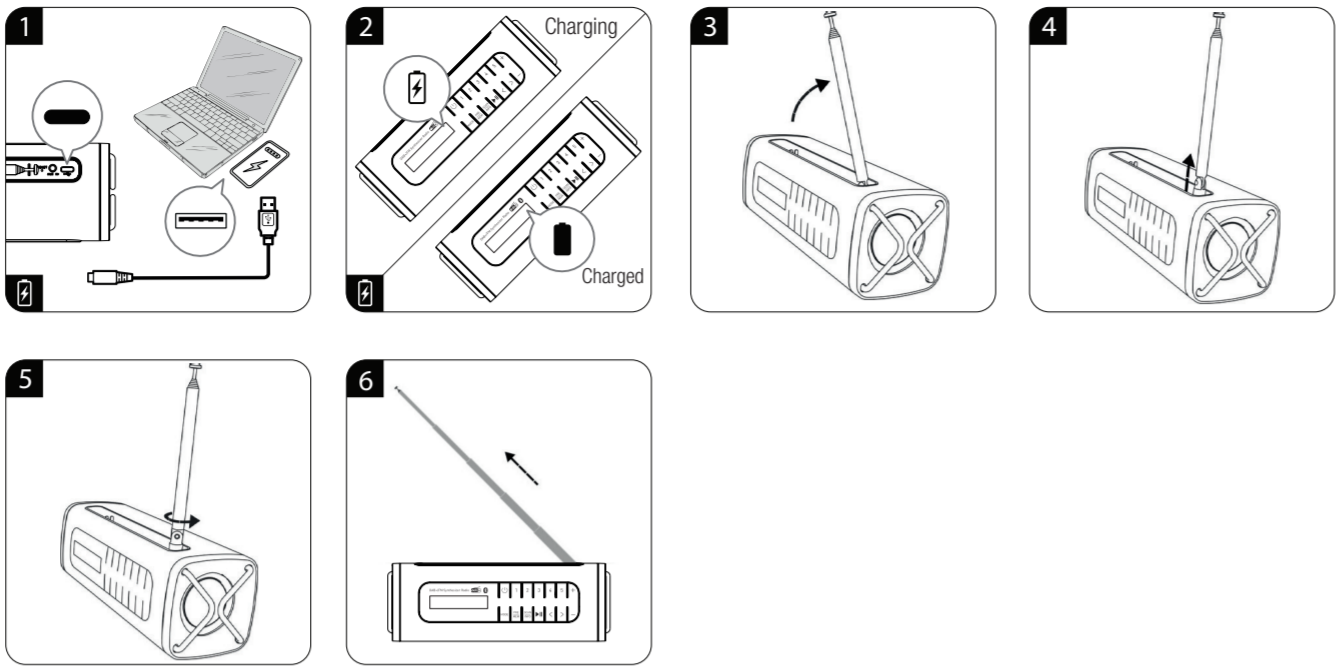


Table with 3 columns: Icon, DE, EN, FR, ES, FI, TR, DK, NO

DE Bitte lesen Sie zunächst diese Anleitung!

Sehr geehrte Kundin, sehr geehrter Kunde, Vielen Dank, dass Sie sich für dieses Gerät der Marke Grundig entschieden haben. Wir sind überzeugt, dass Sie mit diesem Gerät, das mit den höchsten Qualitätsanforderungen und modernster Technologie hergestellt wurde, beste Ergebnisse erzielen werden.

Bedeutung der Symbole

- Wichtige Informationen und nützliche Tipps in Bezug auf die Verwendung. Warnhinweise zu gefährlichen Situationen im Hinblick auf die Sicherheit von Leib, Leben und Eigentum.



Dieses Gerät wurde in umweltfreundlichen, modernen Einrichtungen ohne schädliche Auswirkungen auf die Natur hergestellt.

GRUNDIG BAND SICHERHEIT

Bitte beachten Sie die folgenden Hinweise: Lesen und befolgen Sie vor der Verwendung dieses Produkts alle Warnungen und Anweisungen. Dieses Produkt ist nicht zur Verwendung durch Kleinkinder bestimmt.

Es dürfen keine offenen Flammenquellen, wie z.B. brennende Kerzen, auf das Produkt gestellt werden. Die Belüftung sollte nicht durch Abdecken der Lüftungsöffnungen mit Gegenständen wie Zeitungen, Tischdecken, Vorhängen und dergleichen behindert werden.

Stellen Sie sicher, dass die Einheit auf eine stabile Position eingestellt ist. Schäden, die durch die Verwendung dieses Produkts in einer instabilen Position oder durch Nichtbeachtung anderer Warnungen oder Vorsichtsmaßnahmen in diesem Benutzerhandbuch verursacht werden, sind nicht durch die Garantie abgedeckt.

Stellen Sie keine mit Flüssigkeiten gefüllten Gegenstände, wie z.B. Vasen, auf oder neben das Produkt. Verwenden oder lagern Sie dieses Produkt nicht an einem Ort, an dem es direktem Sonnenlicht, Hitze, übermäßigem Staub oder Vibrationen ausgesetzt ist.

Bewahren Sie dieses Produkt nicht über einen längeren Zeitraum im Wasser, bzw. unter feuchten Bedingungen auf. Reinigen Sie dieses Produkt nicht mit Wasser oder anderen Flüssigkeiten.

Die Schlitze und Löcher im Produkt dürfen nicht blockiert oder abgedeckt werden. Drücken Sie keine Fremdkörper in die Schlitze oder Löcher des Produkts.

Versuchen Sie nicht, dieses Produkt selbst zu öffnen. Im Inneren befinden sich keine Teile, die vom Benutzer gewartet werden können. Erlauben Sie Kindern keinen Zugang zu Plastiktüten.

VORSICHT bei eingebauter wiederaufladbarer Batterie:

Explosionsgefahr, wenn die Batterie durch einen falschen Typ ersetzt wird.

- Die Entsorgung einer Batterie ins Feuer oder in einen heißen Ofen oder die mechanische Zerkleinerung oder Zerschneidung einer Batterie, kann zu einer Explosion führen. Das Zurücklassen einer Batterie in einer Umgebung mit extrem hohen Umgebungstemperaturen kann zum Auslaufen von entflammbarer Flüssigkeit oder zur Explosion führen. Wenn die Batterie dem extrem niedrigen Luftdruck ausgesetzt ist, kann dies zu einer Explosion oder zum Auslaufen von brennbarer Flüssigkeit oder Gas führen.

Ihre Pflichten als Endnutzer

Dieses Produkt erfüllt die Vorgaben der EU-WEEE-Direktive (2012/19/ EU). Das Produkt wurde mit einem Klassifizierungssymbol für elektrische und elektronische Altgeräte (WEEE) gekennzeichnet. Dieses Elektro- bzw. Elektronikgerät ist mit einer durchgestrichenen Abfalltonne auf Rädern gekennzeichnet.

Das gilt auch für alle Bauteile, Unterbaugruppen und Verbrauchsmaterialien des zu entsorgenden Altgeräts.

Bevor das Altgerät entsorgt werden darf, müssen alle Altbatterien und Attakkumulatoren vom Altgerät getrennt werden, die nicht vom Altgerät umschlossen sind. Das gleiche gilt für Lampen, die zerstörungsfrei aus dem Altgerät entnommen werden können.

Hinweise zum Recycling

Recycling Sie zum Umwelt- und Gesundheitsschutz elektrische und elektronische Geräte. Helfen Sie mit, alle Materialien zu recyceln, die mit diesem Symbol gekennzeichnet sind.

Rücknahmepflichten der Vertreter

Wer auf mindestens 400 m² Verkaufsfläche Elektro- und Elektronikgeräte vertreibt oder diese gewerblich an Endnutzer abgibt, ist verpflichtet, bei Abgabe eines neuen Gerätes, ein Altgerät des Endnutzers der gleichen Geräteart, das im Wesentlichen die gleichen Funktionen wie das neue Gerät erfüllt, am Ort der Abgabe oder in unmittelbarer Nähe, unentgeltlich zurückzunehmen.

Ort der Abgabe ist auch der private Haushalt, wenn das neue Elektro- oder Elektronikgerät dorthin geliefert wird; in diesem Fall ist die Abholung des Altgerätes für den Endnutzer kostenlos. Die vorstehenden Pflichten gelten auch für den Vertrieb unter Verwendung von Fernkommunikationsmitteln.

Einhaltung von RoHS-Vorgaben

Das von Ihnen erworbene Produkt erfüllt die Vorgaben der EU-RoHS Direktive (2011/65/EU). Es enthält keine in der Direktive angegebenen gefährlichen und unzulässigen Materialien.

Informationen zur Entsorgung von Akkus/Batterien

Dieses Symbol an Akkus/Batterien oder an der Verpackung zeigt an, dass der Akku oder die Batterie nicht über den herkömmlichen Hausmüll entsorgt werden darf. Entsorgen Sie verbrauchte Akkus/Batterien immer in Übereinstimmung mit den örtlichen Umweltrichtlinien.

FEHLERANALYSE

Wenn ein Fehler auftritt, prüfen Sie zunächst, ob Sie das Problem selbst lösen können. Diese Übersicht könnte für Sie nützlich sein.

Table with 2 columns: Problemstellung, Mögliche Ursache/Handlung

TECHNISCHE INFORMATIONEN

Dieses Gerät ist gemäß den geltenden EU Richtlinien geräuscherunterdrückt. Dieses Produkt erfüllt die europäischen Richtlinien 2014/53/EU und 2011/65/EU.

Die CE Konformitätserklärung für das Gerät finden Sie in Form einer pdf Datei auf der Grundig Homepage www.grundig.com/downloads/doc.

Ausgangsleistung RMS 2x2.5 W, 1% THD Bluetooth Frequenzbereich 2,402 GHz-2,480GHz Maximale Sendeleistung <5 dBm Version 5.0 Betrieb im offenen Bereich: 30m (BT) DAB/DAB+ Band III; 174.928 MHz-239.200 MHz Voreingestellte Speicher: 30 Stationen

FM 87.5 MHz-108.0 MHz Voreingestellte Speicher: 30 Stationen Wiederaufladbares Lithium-Ionen-Batterie 3.7 V == 2000 mAh 7.4Wh Wiedergabe Zeit: 8+ Stunden (50% Wiedergabe Lautstärke) Ladezeit 3-4 Stunden Stromversorgung USB-Buchse Typ C DC IN 5.0 V == 1.0 A AUX IN 3,5 mm Stereobuchse Frequenzbereich: 80Hz-20kHz Produktabmessungen/Gewicht 196 (W)\*68 (D)\*68 (H) mm Netto Gewicht: 0,53 kg Zubehör USB-C Kabel (1)

EN Please read this user manual first!

Dear Valued Customer, Thank you for preferring this Grundig appliance. We hope that you get the best results from your appliance which has been manufactured with high quality and state-of-the-art technology. For this reason, please read this entire user manual and all other accompanying documents carefully before using the appliance and keep it as a reference for future use.

Meanings of the Symbols

- Important information and useful hints about usage. Warnings against dangerous situations concerning the security of life and property.



This appliance has been produced in environmentally friendly facilities without harming the nature.

## GRUNDIG BAND SAFETY

Please note the following instructions:

- Before using this product, read and follow all warnings andinstructions.

- This product is not intended for use by young children. Youngchildren should be properly supervised.
- This product is intended for household use only and not for commercial or industrial use.

- No naked flame sources, such as lighted candles, should be placed on the product.

- Ventilation should not be impeded by covering ventilation openings with items such as newspapers, table cloths, curtains and the like.

- Make sure the unit is adjusted to a stable position. Damage caused by using this product in an unstable position or by failure to follow any other warning or precaution contained within this user manual will not be covered by warranty.

- Do not place objects filled with liquids, such as vases on or near the product.

- Do not use or store this product in a place where it is subject to direct sunlight, heat, excessive dust or vibration.

- Do not keep or store this product in wet conditions for long period.

- Do not clean this product with water or other liquids.
- Do not block or cover the slots and holes in the product.

- Do not push foreign objects into the slots or holes in the product.

- Do not attempt to open this product yourself. There are no user serviceable parts inside.

- Do not allow children access to plastic bags.

#### Build-in Rechargeable Battery CAUTION:

- Risk of explosion if the battery is replaced by an incorrect type.

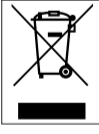
- Disposal of a battery into fire or a hot oven, or mechanically crushing or cutting of a battery, that can result in an explosion.

- Leaving a battery in an extremely high temperature surrounding environment that can result in an explosion or the leakage of flammable liquid or gas.

- A battery subjected to extremely low air pressure that may result in an explosion or the leakage of flammable liquid or gas.

#### Compliance with the WEEE Directive and Disposing of the Waste Product:

This product complies with EU WEEE Directive (2012/19/EU). This product bears a classification symbol for waste electrical and electronic equipment (WEEE).


 This symbol indicates that this product shall not be disposed with other household wastes at the end of its service life. Used device must be returned to offical collection point for recycling of electrical and electronic devices. To find these collection systems please contact to your local authorities or retailer

where the product was purchased. Each household performs important role in recovering and recycling of old appliance. Appropriate disposal of used appliance helps prevent potential negative consequences for the environment and human health.


#### Compliance with RoHS Directive

The product you have purchased complies with EU RoHS Directive (2011/65/EU). It does not contain harmful and prohibited materials specified in the Directive.

#### Package information

 Packaging materials of the product are manufactured from recyclable materials in accordance with our National Environment Regulations. Do not dispose of the packaging materials together with the domestic or other wastes. Take them to the packaging material collection points designated by the local authorities.

#### Information on Waste Batteries

 This symbol on rechargeable batteries/batteries or on the packaging indicates that the rechargeable battery/battery may not be disposed of with regular house hold rubbish. For certain rechargeable batteries/batteries, this symbol may be supplemented by a chemical symbol. Symbols for mercury (Hg) or lead (Pb) are provided if the rechargeable batteries/batteries contain more than 0,0005 % mercury or more than 0,004 % lead.

Rechargeable batteries/batteries, including those which do not contain heavy metal, may not be disposed of with household waste. Always dispose of used batteries in accordance with local environmental regulations. Make enquiries about the applicable disposal regulations where you live.

### TROUBLESHOOTING

If a fault occurs, first check whether you can resolve the problem yourself. You might find this overview useful.

Fault	Possible cause/action
No Function	<ul style="list-style-type: none"><li>If the device has been disrupted by a thunderstorm, a static charge or another external factor, follow this procedure to resolve the problem: Power off this device and power on it again 10 seconds later.</li> <li>Disconnect the supplied adapter and then plug it in again.</li></ul>
No Sound	<ul style="list-style-type: none"><li>The volume may be set too low or in mute mode.</li> <li>In Bluetooth mode: Set the volume of the external device to the maximum and then control the volume by using the “(4)” button.</li></ul>
No/Bad Radio Reception	<ul style="list-style-type: none"><li>If necessary, select another location to improve the radio signal.</li> <li>Adjust the telescopic antenna to optimize the radio reception.</li></ul>
No Bluetooth Connection	<ul style="list-style-type: none"><li>Take care to ensure that all settings have been made correctly on all devices. The Bluetooth function may be deactivated on the external device. (re) activate it, if necessary.</li></ul>

### TECHNICAL INFORMATION

This device is noise-suppressed according to the applicable EU directives. This product fulfils the European directives 2014/53/EU and 2011/65/EU.

You can find the CE declaration of conformity for the device in the form of a pdf file on the Grundig Homepage www.grundig.com/downloads/doc.

##### Output Power

RMS 2x2.5 W, 1% THD

##### Bluetooth

Frequency Range 2.402 GHz-2.480GHz

Maximum transmitted power <5 dBm

Version 5.0

Open area operation range: 30m (BT)

##### DAB/DAB+

Tuning range: Band III; 174.928 MHz-239.200 MHz

Preset memory: 30 stations

##### FM

Tuning range: 87.5 MHz-108.0 MHz

Preset memory: 30 stations

##### Rechargeable Li-Ion Battery

Build in, 3.7 V ⇒ 2000 mAh 7.4Wh

Playback time: 8+ hours (50% volume)

Charge time 3-4 hours

##### Power Supply

USB Type-C Socket

DC IN 5.0 V ⇒ 1.0 A

##### AUX IN

Stereo 3.5 mm Jack

Frequency response: 80Hz-20kHz

##### Product Dimensions/Weight

196 (W)\*68 (D)\*68 (H) mm

Net Weight: 0.53 kg

##### Accessory

USB-C Cable (1)

### FR

#### Avant toute chose, veuillez lire ce manuel d'utilisation !


Chère cliente, cher client,


Merci d'avoir choisi cet appareil Grundig. Nous espérons que cet appareil, fabriqué dans des installations modernes et soumis à un processus de contrôle qualité rigoureux, vous offre les meilleures performances possible. C'est pourquoi nous vous recommandons, avant d'utiliser l'appareil, de lire attentivement et complètement ce manuel d'utilisation ainsi que tous les autres documents fournis et de les conserver soigneusement pour une utilisation future. Si vous cédez l'appareil à quelqu'un d'autre, remettez-lui également le manuel d'utilisation. Suivez les instructions en accordant une attention particulière à toutes les informations et les avertissements contenus dans le manuel d'utilisation.

Notez que ce manuel d'utilisation peut également s'appliquer à d'autres modèles. Les différences entre les modèles sont clairement décrites dans le manuel.

#### Signification des symboles

Les pictogrammes suivants sont repris tout au long de ce manuel :

	Informations importantes et conseils utiles concernant l'utilisation de l'appareil.
---	---

	Avertissement sur les situations dangereuses concernant la sécurité des biens et des personnes.
---	---


 Points de collecte sur www.quefairendesdechets.fr Privilégiez la réparation ou le don de votre appareil !


Cet appareil a été fabriqué dans des usines modernes respectueuses de l'environnement et sans causer des dommages à la nature.

### SÉCURITÉ À BANDE DU GRUNDIG

Veuillez prendre note des instructions suivantes :

- Il faut lire et suivre tous les avertissements et instructions avant d'utiliser ce produit.

- Le présent produit est exclusivement destiné à un usage domestique et non à un usage commercial ou industriel.

- Il ne faut pas placer de sources de flamme nue, comme des bougies allumées, sur le produit.

- Il convient de ne pas entraver la ventilation en recouvrant les ouvertures d'aération avec des articles tels que des journaux, des nappes, des rideaux et autres.

- Il faut s’assurer que l'appareil est réglé dans une position stable. En cas de dommages causés par l'utilisation de ce produit dans une position instable ou par le non-respect de tout autre avertissement ou précaution figurant dans ce manuel d'utilisation, la garantie ne s'applique pas.

- Cet appareil peut être utilisé par des enfants âgés d’au moins 8 ans et par des personnes ayant des capacités physiques, sensorielles ou mentales réduites ou dénuées d’expérience ou de connaissance, s’ils (si elles) sont correctement surveillé(es) ou si des instructions relatives à l’utilisation de l’appareil en toute sécurité leur ont été données et si les risques encourus ont été appréhendés. Les enfants ne doivent pas jouer avec l'appareil. Le nettoyage et l’entretien par l’usager de doivent pas être effectués par des enfants sans surveillance.

- Évitez de placer des objets remplis de liquides, tels que des vases, sur le produit ou à proximité de celui-ci.

- Évitez d'utiliser ou de stocker ce produit dans un endroit où il est soumis à la lumière directe du soleil, à la chaleur, à une poussière excessive ou à des vibrations.

- Évitez de conserver ou de stocker ce produit dans des conditions humides pendant une longue période.

- Évitez de nettoyer ce produit avec de l'eau ou d'autres liquides.

- Il ne faut pas bloquer ou couvrir les fentes et les trous du produit.

- Il ne faut pas pousser d'objets étrangers dans les fentes ou les trous du produit.

- Il ne faut pas essayer d'ouvrir ce produit soi-même. Il ne comporte aucune pièce réparable par l'utilisateur.

- Ne permettez pas aux enfants d'accéder aux sacs en plastique.

#### Batterie rechargeable intégrée ATTENTION :

- Risque d'explosion si la batterie est remplacée par un type incorrect.

- Il s'agit de l'élimination d'une batterie dans le feu ou dans un four chaud, ou de l'écrasement ou du découpage mécanique d'une batterie, qui peut entraîner une explosion.


- Le fait de laisser une batterie dans un environnement à température extrêmement élevée peut en-

traîner une explosion ou une fuite de liquide ou de gaz inflammable.

- Il s'agit d'une batterie soumise à une pression d'air extrêmement basse qui peut entraîner une explosion ou une fuite de liquide ou de gaz inflammable.

#### Conformité avec la directive DEEE et mise au rebut des déchets :

Ce produit est conforme à la directive DEEE (2012/19/UE) de l'Union européenne. Ce produit porte un symbole de classification pour la mise au rebut des équipements électriques et électroniques (DEEE).


 Ce symbole indique que ce produit ne doit pas être jeté avec les déchets ménagers à la fin de sa vie utile. Les appareils usagés doivent être retournés au point de collecte officiel destiné au recyclage des appareils électriques et électroniques.

Pour trouver ces systèmes de collecte, veuillez contacter les autorités locales ou le détaillant auprès duquel vous avez acheté le produit. Chaque ménage joue un rôle important dans la récupération et le recyclage des appareils ménagers usagés. L'élimination appropriée des appareils usagés aide à prévenir les conséquences négatives potentielles pour l'environnement et la santé humaine.


#### Conformité avec la directive LdSD :

L'appareil que vous avez acheté est conforme à la directive LdSD (2011/65/UE) de l'Union européenne. Il ne comporte pas les matériels dangereux et interdits mentionnés dans la directive.

#### Information sur l'emballage

 L'emballage du produit est composé de matériaux recyclables, conformément à notre réglementation nationale. Ne jetez pas les éléments d'emballage avec les déchets domestiques et autres déchets. Déposez-les dans un des points de collecte d'éléments d'emballage que vous indiquera l'autorité locale dont vous dépendez.

#### Batteries usagées

 Assurez-vous de mettre au rebut les batteries usagées conformément aux lois et réglementations locales. Le symbole sur la batterie et l'emballage indique que la batterie livrée avec l'appareil ne doit pas être considérée comme un déchet ménager. Ce symbole peut être utilisé en conjointement avec un symbole chimique dans certaines régions. Si les batteries contiennent plus de 0,0005 % de mercure et plus de 0,004 % de plomb, le symbole chimique Hg est ajouté pour le mercure et Pb pour le plomb sous le symbole. En vous assurant que les batteries sont mises au rebut de façon appropriée, vous contribuerez à la prévention les dommages potentiels à l'environnement et à la santé humaine dus à une mise au rebut inappropriée des batteries.

### DÉPANNAGE

<p>En cas d'erreur, vérifiez d'abord si vous pouvez résoudre le problème vous-même. Vous pourriez trouver cet aperçu utile.</p>	
<b>Défaut</b>	<b>Cause possible/action</b>
Aucune fonction	<ul style="list-style-type: none"><li>Si l'appareil a été perturbé par un orage, une charge statique ou un autre facteur extérieur, suivez cette procédure pour résoudre le problème<span> </span>: Éteignez cet appareil et rallumez-le 10 secondes plus tard.</li> <li>Débranchez l'adaptateur fourni, puis rebranchez-le.</li></ul>
Pas de son	<ul style="list-style-type: none"><li>Le volume peut être réglé trop bas ou en mode silencieux.</li> <li>En mode Bluetooth<span> </span>: Réglez le volume de l'appareil externe au maximum et contrôlez ensuite le volume à l'aide du bouton «(4)».</li></ul>
Réception radio absente/mauvaise	<ul style="list-style-type: none"><li>Si nécessaire, sélectionnez un autre emplacement pour améliorer le signal radio.</li> <li>Ajustez l'antenne télescopique pour optimiser la réception radio.</li></ul>
Aucune connexion Bluetooth	<ul style="list-style-type: none"><li>Prenez soin de vous assurer que tous les réglages ont été effectués correctement sur tous les appareils. La fonction Bluetooth peut être désactivée sur l'appareil externe. Activez-le (à nouveau), si nécessaire.</li></ul>

Este aparato se ha fabricadol en plantas de fabricación modernas y que hacen uso de procesos respetuosos con el medio ambiente.

<b>Défaut</b>	<b>Cause possible/action</b>
Aucune fonction	<ul style="list-style-type: none"><li>Si l'appareil a été perturbé par un orage, une charge statique ou un autre facteur extérieur, suivez cette procédure pour résoudre le problème<span> </span>: Éteignez cet appareil et rallumez-le 10 secondes plus tard.</li> <li>Débranchez l'adaptateur fourni, puis rebranchez-le.</li></ul>
Pas de son	<ul style="list-style-type: none"><li>Le volume peut être réglé trop bas ou en mode silencieux.</li> <li>En mode Bluetooth<span> </span>: Réglez le volume de l'appareil externe au maximum et contrôlez ensuite le volume à l'aide du bouton «(4)».</li></ul>
Réception radio absente/mauvaise	<ul style="list-style-type: none"><li>Si nécessaire, sélectionnez un autre emplacement pour améliorer le signal radio.</li> <li>Ajustez l'antenne télescopique pour optimiser la réception radio.</li></ul>
Aucune connexion Bluetooth	<ul style="list-style-type: none"><li>Prenez soin de vous assurer que tous les réglages ont été effectués correctement sur tous les appareils. La fonction Bluetooth peut être désactivée sur l'appareil externe. Activez-le (à nouveau), si nécessaire.</li></ul>

### INFORMATION TECHNIQUE

Cet appareil est insonorisé conformément aux directives européennes applicables. Ce produit est conforme aux directives européennes 2014/53/UE et 2011/65/EU.

Vous trouverez la déclaration CE de conformité du dispositif sous la forme d'un fichier pdf sur la page d'accueil de Grundig www.grundig.com/downloads/doc.

#### Puissance de sortie

RMS 2 x 2,5 W, 1 % THD

##### Bluetooth

Gamme de fréquences 2,402 GHz-2,480 GHz

Puissance d'émission maximale <5 dBm

Version 5.0

Champ d'opération en zone ouverte : 30 m (BT)

##### DAB / DAB+

Plage de réglage : Band III ; 174,928 Mhz-239,200 MHz

Mémoire pré-réglée 30 stations

##### FM

Plage de réglage : 87,5 Mhz-108,0 MHz

Mémoire pré-réglée 30 stations

##### Batterie Li-Ion rechargeable

Intégré, 3,7 V ⇒ 2 000 mAh 7.4 Wh

Temps de lecture : 8+ heures (50 % volume)

Temps de charge 3-4 heures

##### Source d'alimentation

Prise USB Type-C

Entrée CC 5,0 V ⇒ 1,0 A

##### Entrée Aux

Prise stéréo 3,5 mm

Réponse de fréquence : 80 Hz-20 kHz

##### Dimensions / poids du produit

196 (W)\*68 (D)\*68 (H) mm

Poids net : 0,53 kg

##### Accessoire

Câble USB-C (1)

### ES

#### ¡Lea el manual de usuario antes de utilizar el aparato!



Estimado cliente:

Gracias por elegir un aparato Grundig. Esperamos que obtenga los mejores resultados de su aparato, ya que ha sido fabricadol con gran calidad y con tecnología de última generación. Por esta razón, le aconsejamos que lea este manual de usuario y todos los demás documentos adjuntos con atención antes de utilizar el aparato y que los guarde para futuras consultas. Si entrega este aparato a otra persona, proporciónele también el manual de usuario. Siga las instrucciones prestando especial atención a toda la información y advertencias incluidas en el manual de usuario.

Recuerde que este manual de usuario también puede servir para otros modelos. En el manual se describen las diferencias entre los modelos explícitamente.

#### Significado de los símbolos

Los siguientes símbolos se usan en las diversas secciones del presente manual de usuario:

	Información importante y consejos útiles sobre su uso.
	Advertencias de situaciones peligrosas sobre la seguridad de las personas y la propiedad.



Este aparato se ha fabricadol en plantas de fabricación modernas y que hacen uso de procesos respetuosos con el medio ambiente.

## GRUNDIG BAND SEGURIDAD

Por favor, preste atención en las siguientes instrucciones.

- Antes de utilizar este producto, lea y siga todas las advertencias e instrucciones.

- Este producto no está destinado a ser utilizado por niños. Los niños pequeños deben ser supervisados adecuadamente.

- Este producto está destinado a uso doméstico solamente y no es apto para uso industrial.

- No se deben colocar sobre el producto llamas vivas, como velas encendidas.

- La ventilación no debe impedirse cubriendo los orificios de ventilación con artículos como periódicos, manteles, cortinas y similares.

- Asegúrese de que la unidad se encuentra colocada en una posición estable. La garantía no cubrirá los daños causados por el uso de este producto en una posición inestable o por el incumplimiento de cualquier otra advertencia o precaución incluida en este manual del usuario.

- No coloque objetos llenos de líquidos, como jarrones, sobre o cerca del producto.

- Este producto no se debe utilizar ni almacenar en un lugar donde pueda estar expuesto a la luz solar directa, al calor, al polvo excesivo o a la vibración.

- No guarde o almacene este producto en condiciones húmedas durante un período prolongado.

- No limpie este producto con agua u otros líquidos.

- No bloquee ni cubra las ranuras y agujeros del pro-

ducto.

- No inserte objetos extraños en las ranuras o agujeros del producto.

- No intente abrir este producto usted mismo. Dentro no hay piezas de repuesto.

- No permita que los niños tengan acceso a las bolsas de plástico.

### Batería Recargable Incorporada PRECAUCIÓN:

- Existe riesgo de explosión en caso de que la batería sea sustituida por un tipo incorrecto.


- Eliminar las baterías en el fuego o en un horno caliente, aplastarlas mecánicamente o cortar las baterías puede causar en una explosión.

- Dejar las baterías en un entorno de temperatura extremadamente alta puede provocar una explosión o una fuga de líquido o gas inflamable.

- Una batería expuesta a una presión de aire extremadamente baja puede resultar en una explosión o en la fuga de líquido o gas inflamable.

#### Conformidad con la normativa WEEE y eliminación del aparato al final de su vida útil:

Este producto es conforme con la directiva de la UE sobre residuos de aparatos eléctricos y electrónicos (WEEE) (2012/19/UE). Este producto incorpora el símbolo de la clasificación selectiva para los residuos de aparatos eléctricos y electrónicos (WEEE).

 Este símbolo indica que este producto no debe eliminarse con otros desechos domésticos al final de su vida util. El dispositivo usado debe ser devuelto al punto de recogida oficial para el reciclaje de los dispositivos eléctricos y electrónicos. Para encontrar estos sistemas de recogida, por favor, póngase en contacto con las autoridades locales o con el distribuidor donde se compró el producto.

Cada hogar desempeña un papel importante en la recuperación y el reciclaje de los aparatos antiguos. La eliminación adecuada de los aparatos usados ayuda a prevenir las posibles consecuencias negativas para el medio ambiente y la salud humana.

#### Cumplimiento de la directiva RoHS:

El producto que ha adquirido es conforme con la directiva de la UE sobre la restricción de sustancias peligrosas (RoHS) (2011/65/UE). No contiene ninguno de los materiales nocivos o prohibidos especificados en la directiva.



