

# GRUNDIG

## Bluetooth Speaker

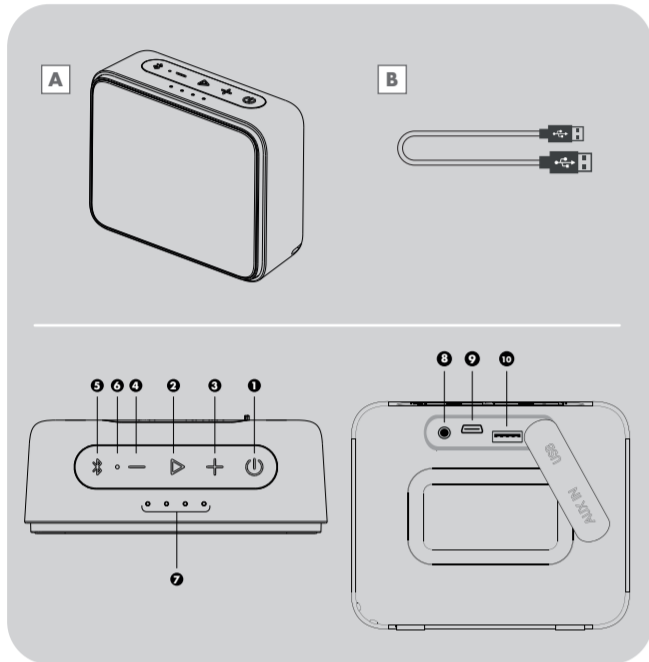
User Manual



JAM-GBT JAM  
JAM EARTH™

EN - DE - FR - ES - PL - TR

CE 01M-GLR7746-1121-05 01M-GLR7752-1121-05 01M-8870551600-1121-05  
01M-GLR7747-1121-05 01M-GLR7753-1121-05 01M-8870561600-1121-05  
01M-GLR7748-1121-05 01M-GLR7754-1121-05 01M-8870571600-1121-05  
01M-GLR7767-1121-05 01M-8870651600-1121-05



### DE AUF EINEN BLICK Bedienelemente und Teile

- A** Grundig Jam
1. Ein-/Ausschalten
  2. Wiedergabe/Pause
  3. Lauter
  4. Leiser
  5. Bluetooth
  6. Mikrofon
  7. LED-Anzeige
  8. AUX-Eingang
  9. Gleichspannungseingang
  10. Gleichspannungsausgang
- B** USB-Kabel

### EN AT A GLANCE Controls and Parts

- A** Grundig Jam
1. Power on/off
  2. Play/Pause
  3. Volume Up
  4. Volume Down
  5. Bluetooth
  6. Microphone
  7. Led Indicator
  8. AUX in
  9. DC in
  10. DC out
- B** USB Cable

### FR APERÇU Commandes et Accessoires

- A** Grundig Jam
1. Marche/Arrêt
  2. Lecture/Pause
  3. Augmenter le volume
  4. Réduire le volume
  5. Bluetooth
  6. Microphone
  7. Voyant LED
  8. Entrée auxiliaire
  9. Entrée Micro USB
  10. Sortie USB
- B** Câble Micro USB

### ES REFERENCIA RÁPIDA Controles y Piezas

- A** Grundig Jam
1. Encendido/Apagado
  2. Reproducir/Pausa
  3. Subir volumen
  4. Bajar volumen
  5. Bluetooth
  6. Micrófono
  7. Indicador LED
  8. Entrada AUX
  9. Entrada DC
  10. Salida DC
- B** Cable USB

### PL W SKRÓCIE Elementy sterujące i części

- A** Grundig Jam
1. Wł./wyl. zasilania
  2. Odtwarzanie/pauza
  3. Zwiększanie głośności
  4. Zmniejszanie głośności
  5. Bluetooth
  6. Mikrofon
  7. Wskaźnik LED
  8. Wejście AUX
  9. Wejście micro USB
  10. Wyjście USB
- B** Kabel USB

### TR GENEL BAKIŞ Kontroller ve Parçalar

- A** Grundig Jam
1. Açma/kapama
  2. Oynat/Duraklat
  3. Sesi Aç
  4. Sesi Kıs
  5. Bluetooth
  6. Mikrofon
  7. LED Gösterge
  8. AUX Girişi
  9. DC Girişi
  10. DC Çıkışı
- B** USB Kablosu

DE	BETRIEB	FREISPRECH-FUNKTION	STEREO-KOPPLUNG
EN	OPERATIONS	HANDSFREE	STEREO PAIR
FR	CONNEXIONS	FONCTIONNEMENT	APPARIAGE STEREO
ES	CONEXIONES	FUNCIONAMIENTO	MANOS LIBRES
PL	Złącza	Obsługa	Parowanie stereo
TR	Bağlantı	Kullanım	Eller Serbest

DE

## GRUNDIG JAM SICHERHEIT

Beachten Sie bitte folgende Hinweise:

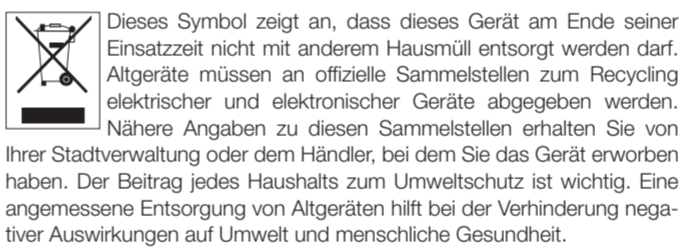
- Dieses Gerät ist für die Wiedergabe von Tonsignalen bestimmt. Jede andere Verwendung ist ausdrücklich ausgeschlossen.
- Wollen Sie das Gerät in Regalwänden, Schränken, etc. aufstellen, sorgen Sie bitte für ausreichende Belüftung des Gerätes. Ein Freiraum von mindestens 10 cm seitlich, oberhalb und an der Rückseite des Gerätes darf nicht unterschritten werden.
- Bedecken Sie das Gerät nicht mit Zeitungen, Tischtüchern, Vorhängen, etc.
- Bitte beachten Sie beim Aufstellen des Gerätes, dass Möbeloberflächen mit den verschiedensten Lacken und Kunststoffen beschichtet sind, die häufig chemische Zusätze enthalten. Diese Zusätze greifen u.a. das Material der Gerätefüße an. So entstehen Rückstände auf der Möbeloberfläche, die sich nur schwer oder nicht mehr entfernen lassen.
- Wenn das Gerät starken Temperaturschwankungen ausgesetzt ist, zum Beispiel beim Transport vom Kalten ins Warme, nehmen Sie das Gerät für mindestens zwei Stunden nicht in Betrieb.
- Der Lautsprecher ist gemäß IPX7 bis zu einer Tiefe von 1 m wasserdicht. Er kann daher problemlos in einer feuchten Umgebung verwendet werden. Bitte beachten Sie, dass alle Ladenschlüsse geschlossen sein müssen, wenn der Lautsprecher mit Wasser in Kontakt kommt.
- Stellen Sie keine mit Flüssigkeit gefüllten Gefäße (z.B. Vasen) auf das Gerät.
- Stellen Sie keine offenen Brandquellen, z.B. Kerzen, auf das Gerät.
- Sie dürfen das Gerät auf keinen Fall öffnen. Bei Schäden, die durch unsachgemäße Eingriffe entstehen, geht der Anspruch auf Gewährleistung verloren.
- Verwenden Sie keine Reinigungsmittel; diese können das Gehäuse beschädigen. Reinigen Sie das Gerät mit einem sauberen, trockenen Tuch.
- Entsorgen Sie Batterien und Akkus auf umweltfreundliche Weise.
- Es dürfen keine Quellen offener Flammen, wie angezündete Kerzen, auf das Gerät gestellt werden.

### Eingebauter Akku ACHTUNG:

- Explosionsgefahr, falls der Akku durch einen falschen Typ ersetzt wird.
- Bei der Verbrennung von Akkus in Feuern oder Brennöfen sowie auch bei mechanischer Zerstörung besteht Explosionsgefahr.
- Wenn Sie einen Akku in sehr heißer Umgebung zurücklassen, kann er explodieren oder können brennbare Flüssigkeiten oder Gase austreten.
- Extrem niedrigem Luftdruck ausgesetzte Akkus können explodieren und brennbare Flüssigkeiten oder Gase abgeben.

### Entsorgung von Altgeräten:

Dieses Produkt erfüllt die Vorgaben der EU-WEEE-Direktive (2012/19/EU). Das Produkt wurde mit einem Klassifizierungssymbol für elektrische und elektronische Altgeräte (WEEE) gekennzeichnet.



### Einhaltung von RoHS-Vorgaben:

Das von Ihnen erworbene Produkt erfüllt die Vorgaben der EU-RoHS Richtlinie (2011/65/EU). Es enthält keine in der Richtlinie angegebenen gefährlichen und unzulässigen Materialien.

### Informationen zur Verpackung

Die Verpackung des Produkts wurde gemäß unserer nationalen Gesetzgebung aus recyclingfähigen Materialien hergestellt. Entsorgen Sie die Verpackungsmaterialien nicht mit dem Hausmüll oder anderem Müll. Bringen Sie sie zu einer von der Stadtverwaltung bereitgestellten Sammelstelle für Verpackungsmaterial.

### Technische Informationen

Dieses Gerät ist gemäß den geltenden EU-Richtlinien rauschunterdrückt. Dieses Produkt erfüllt die europäischen Richtlinien 2014/53/EU und 2011/65/EU.

Die CE-Konformitätserklärung für das Gerät finden Sie in Form einer PDF-Datei auf der Grundig-Webseite [www.grundig.com/downloads/](http://www.grundig.com/downloads/)

Ausgangsleistung  
RMS 3,5 W, 1 % THD  
Bluetooth

Frequenzbereich 2,402 bis 2,480 GHz  
Maximale übertragene Leistung < 5 dBm

Version 5.0  
Firmware-Version 1.5  
Hardware-Version 1.3

Betriebsreichweite auf freiem Feld: 30 m (BT); 20 m (TWS)

Wiederaufladbar Lithium-Ionen-Akku  
Integriert, 3,7V=2500 mAh, 9,25 Wh

Wiedergabezeit: 30+ Stunden (50 % Lautstärke)

Ladezeit 3 bis 4 Stunden

Stromversorgung  
USB-Anschluss: Micro-USB-Aufladung Gleichspannungseingang 5V=1A  
USB-Anschluss: Powerbank Gleichspannungsausgang 5V=1A

Wasserdicht gemäß IPX7

Freisprecheinrichtung  
AUX-Eingang

3,5-mm-Stereosanschluss  
Frequenzgang 100 Hz bis 16 kHz

### Produktabmessungen/-gewicht

97 x 36 x 79 mm (B x T x H)

Nettogewicht: 0,24 kg

Zubehör

Micro-USB-Kabel (1)

EN

## GRUNDIG JAM SAFETY

Please note the following instructions:

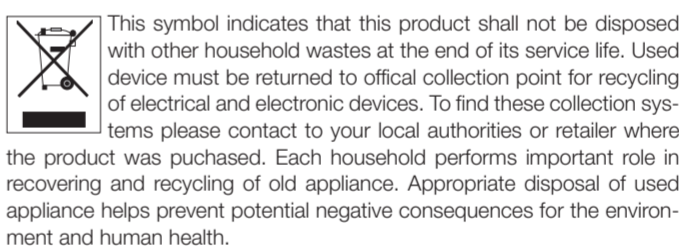
- This device is designed for the playback of audio signals. Any other use is expressly prohibited.
- Make sure there is adequate ventilation when positioning the device. There must be a free space of at least 10 cm behind the device.
- Do not cover the device with newspapers, table cloths, curtains, etc.
- Please note when deciding where to put the device that furniture surfaces are covered by various types of lacquer and plastic, most of which contain chemical additives. These may cause corrosion to the feet of the device, thus resulting in stains on the surface of the furniture which can be difficult or impossible to remove.
- If the device is exposed to sudden changes in temperature, for example when taken from the cold into a warm room, wait at least two hours before using it.
- The speaker is waterproof at depths of up to 1 m, according to IPX7. It can therefore be used in wet environment without any problem. Please note that all charging ports must be closed when the speaker comes into contact with water.
- Do not place any objects containing liquids (for example, vases) on the device.
- Do not place any objects such as burning candles on the device.
- Never open the device casing under any circumstances. No warranty claims are accepted for damage resulting from improper handling.
- Do not use any cleaning agent, as this may damage the casing. Clean the device with a clean, moist leather cloth.
- Attention should be drawn to environmental aspects of battery disposal.
- No naked flame sources, such as lighted candles, should be placed on the apparatus.

### Build-in Rechargeable Battery CAUTION:

- Risk of explosion if the battery is replaced by an incorrect type.
- Disposal of a battery into fire or a hot oven, or mechanically crushing or cutting of a battery, that can result in an explosion.
- Leaving a battery in an extremely high temperature surrounding environment that can result in an explosion or the leakage of flammable liquid or gas.
- A battery subjected to extremely low air pressure that may result in an explosion or the leakage of flammable liquid or gas.

### Compliance with the WEEE Directive and Disposing of the Waste Product:

This product complies with EU WEEE Directive (2012/19/EU). This product bears a classification symbol for waste electrical and electronic equipment (WEEE).



### Compliance with RoHS Directive

The product you have purchased complies with EU RoHS Directive (2011/65/EU). It does not contain harmful and prohibited materials specified in the Directive.

### Package Information

Packaging materials of the product are manufactured from recyclable materials in accordance with our National Environment Regulations. Do not dispose of the packaging materials together with the domestic or other wastes. Take them to the packaging material collection points designated by the local authorities.

### Technical Information

This device is noise-suppressed according to the applicable EU directives. This product fulfils the European directives 2014/53/EU and 2011/65/EU.

You can find the CE declaration of conformity for the device in the form of a pdf file on the Grundig Homepage [www.grundig.com/downloads/doc](http://www.grundig.com/downloads/doc).

Output Power

RMS 3.5W, 1% THD

Bluetooth

Frequency Range 2.402 GHz-2.480GHz

Maximum transmitted power <5 dBm

Version 5.0

Filmware version 1.5

Hardware version 1.3

Open area operation range: 30m (BT); 20m (TWS)

Rechargeable Li-ion Battery

Build in, 3.7V=2500mAh, 9.25 Wh

Playback time: 30+ hours (50% volume)

Charge time 3-4 hours

Power Supply

USB Socket: Micro USB Charging DC IN 5V=1A

USB Socket: Power Bank DC OUT 5V=1A

Waterproof IPX7

Handsfree

### AUX IN

Stereo 3.5 mm Jack

Frequency Response 100Hz-16kHz

Product Dimensions/Weight

97mm (W)x36 mm (D)x79 mm (H)

Net Weight: 0,24 kg

Accessory

Micro USB Cable (1)

FR

## GRUNDIG JAM CONSIGNES DE SÉCURITÉ

Veuillez tenir compte des consignes ci-après au moment d'allumer votre enceinte Grundig:

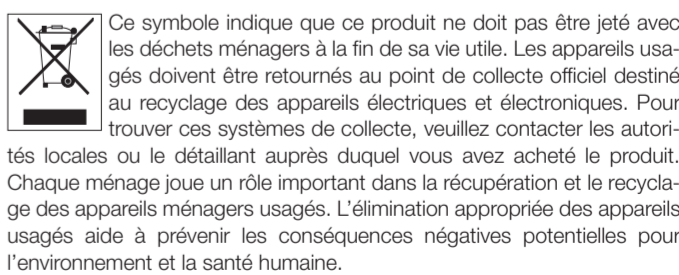
- Cet appareil est conçu pour la lecture des signaux audio. Son utilisation à d'autres fins est formellement interdite.
- Veillez à ce que la pièce où est installé l'appareil soit bien ventilée. Il faut laisser un espace libre d'au moins 10 cm derrière l'appareil. Évitez d'obstruer les fentes de ventilation.
- N'obstruez pas les fentes d'aération avec des journaux, des tissus, etc.
- Lors de l'installation de votre appareil, tenez compte du fait que la plupart des meubles sont recouverts de différents types de laque ou de matières plastiques et que ces revêtements contiennent des additifs chimiques. Ces additifs peuvent occasionner une corrosion au niveau des supports de l'unité, laissant des taches sur la surface du meuble et ces taches peuvent par la suite s'avérer difficiles ou impossibles à enlever.
- Cet appareil peut être utilisé par des enfants âgés d'au moins 8 ans et par des personnes ayant des capacités physiques, sensorielles ou mentales réduites ou dénuées d'expérience ou de connaissance, s'ils (si elles) sont correctement surveillé(s) ou si des instructions relatives à l'utilisation de l'appareil en toute sécurité leur ont été données et si les risques encourus ont été appréhendés. Les enfants ne doivent pas jouer avec l'appareil. Le nettoyage et l'entretien par l'utilisateur doivent pas être effectués par des enfants sans surveillance.
- Dans le cas où l'appareil change subitement de température, en passant par exemple d'une pièce froide à une pièce chaude, patientez au moins deux heures avant de commencer à l'utiliser.
- L'enceinte est étanche jusqu'à une profondeur de 1 m durant 30 minutes grâce à la certification IPX7. Elle peut donc être utilisée en milieu humide sans aucun problème. Veuillez noter que tous les ports de charge (à l'arrière de l'enceinte) doivent être fermés lorsque l'enceinte entre en contact avec de l'eau.
- Évitez de placer des objets (tels que des vases) contenant des liquides sur le téléviseur.
- Évitez de poser des objets tels que des bougies allumées sur l'appareil.
- Ne pas ouvrir le boîtier de l'appareil en toutes circonstances. Aucune revendication au titre de la garantie ne sera acceptée concernant les dommages occasionnés par une mauvaise utilisation.
- N'utilisez pas de détergents, ceux-ci risqueraient d'endommager le boîtier. Nettoyez l'appareil à l'aide d'un chiffon propre et humide.
- Il convient d'attirer l'attention sur les aspects environnementaux de mise au rebut de la batterie.
- Assurez-vous qu'aucune source de flamme nue, telle que des bougies allumées, n'est placée sur l'appareil.

### ATTENTION batterie rechargeable intégrée:

- Risque d'explosion si la batterie est remplacée par un type de batterie incorrect.
- Se débarrasser d'une batterie en la mettant au feu ou dans un four chaud, ou l'écraser ou la découper mécaniquement peut entraîner une explosion.
- Laisser une batterie dans un environnement à température extrêmement élevée peut entraîner une explosion ou une fuite de liquide ou de gaz inflammable.
- Soumettre une batterie à une pression atmosphérique extrêmement basse peut entraîner une explosion ou une fuite de liquide ou de gaz inflammable.

### Conformité avec la directive DEEE et mise au rebut des déchets:

Ce produit est conforme à la directive DEEE (2012/19/UE) de l'Union européenne). Ce produit porte un symbole de classification pour la mise au rebut des équipements électriques et électroniques (DEEE).



Ce symbole indique que ce produit ne doit pas être jeté avec les déchets ménagers à la fin de sa vie utile. Les appareils usagés doivent être retournés au point de collecte officiel destiné au recyclage des appareils électriques et électroniques. Pour trouver ces systèmes de collecte, veuillez contacter les autorités locales ou le détaillant auprès duquel vous avez acheté le produit. Chaque ménage joue un rôle important dans la récupération et le recyclage des appareils ménagers usagés. L'élimination appropriée des appareils usagés aide à prévenir les conséquences négatives potentielles pour l'environnement et la santé humaine.

### Conformité avec la directive LdSD :

L'appareil que vous avez acheté est conforme à la directive LdSD (2011/65/UE) de l'Union européenne. Il ne comporte pas les matériaux dangereux et interdits mentionnés dans la directive.

### Information sur l'emballage

L'emballage du produit est composé de matériaux recyclables, conformément à notre réglementation nationale. Ne jetez pas les éléments d'emballage avec les déchets domestiques et autres déchets. Déposez-les dans un des points de collecte d'éléments d'emballage que vous indiquera l'autorité locale dont vous dépendez.

Informations techniques  
Cet appareil est dénué de tout parasite conformément aux directives de l'EU en vigueur. Ce produit est conforme aux directives européennes 2014/53/EU et 2011/65/EU.

